

Année Académique 2021-2022. Questions d'Architecture

Patrimoine Moderne – DOCOMOMO

Jean-Marc Basyn, Véronique Boone et Maurizio Cohen (coordination)

Premier quadrimestre

Module 1 – ARCH P7213

Module 3 – ARCH P7214

Partie 1 – Histoire de l'architecture en Belgique / 1890-1980

**Partie 2 – Les cités jardin de la région bruxelloise. Héritages.
Conservations. Avenirs / 1**

Deuxième quadrimestre

Module 2 – ARCH P8213

**Partie 3 – Les cités jardin de la région bruxelloise. Héritages.
Conservations. Avenirs / 2**



La question du patrimoine moderne, un enjeu actuel entre culture, héritage, technique, énergie, normative, marché immobilier et politique

Documentation et conservation du patrimoine moderne

L'architecture du XX siècle se caractérise par sa dimension d'expérimentation et cet aspect devient capital au moment où il faut évaluer la valeur des constructions et les options de conservation et d'intervention technique.

Identifier la valeur d'un patrimoine bâti pour y développer un projet de sauvegarde passe par la connaissance approfondie de sa matérialité tant au niveau de ses qualités techniques (solidité, habitabilité, mise en œuvre innovatrice ou traditionnelle, matériaux) que de ce qu'elles portent comme savoir, sens et accumulation historique.

Les systèmes constructifs au XX siècle se démarquent des siècles précédents et permettent d'aborder des nouvelles questions liées à la matérialité et la tectonique du patrimoine moderne et contemporain : notamment la dissociation entre la structure porteuse et l'enveloppe ainsi que l'évolution de l'enveloppe de façade transparente, la transformation du chantier de la construction moderne sous l'influence de l'industrialisation, sur la permanence des savoir-faire traditionnels et régionaux, sur l'étude de l'évolution du confort (réseaux et installations des systèmes d'éclairage, de chauffage et de ventilation, etc.).





do.co.mo.mo

JIM DEUVILLE BALL WATEO THOMAS NOCETO

FOYER SOCIAL DE L'ESMA
DUPUIS & BASTIN
MALMEDY, 1947

Résidence
Les Nations

Options Patrimoine et Restauration | do.co.mo.mo
Faculté La Cambre - Horta
2018-2019
arch. Josse Franssen

Millieu del
Caldematu Aina
Aryook Akoumde

Arts 56 Par Dalila Di Giorgio et Laura Naretto Rosso

JOURNAL 51

do.co.mo.mo

MODERN HOUSING
PATRIMONIO VIVO

LIBRA

Des Cours
Des Conférences
Des Séminaires
Des Recherches
Des Travaux
Des Visites



Année académique 2015 / 2016

BÂTIMENTS PROTÉGÉS

Année académique 2016 / 2017

ARCHITECTURES EN DANGER EN BELGIQUE

Année académique 2017 / 2018

CHEZ LEON.

*Projets et réalisations de Léon Stynen à
Bruxelles, en Wallonie et hors Belgique*

Année académique 2018 / 2019

LES IMMEUBLES À APPARTEMENTS.

Préserver l'avenir

Année académique 2019 / 2020

LES IMMEUBLES DE BUREAUX A BRUXELLES.

Un enjeu urbain

Année académique 2020 / 2021

LES LIEUX DE SOINS.

Sanatorium et Préventorium

Année académique 2021/ 2022

Cités – jardin à Bruxelles

Héritages. Conservations. Avenirs.



MODULE 2

Cités-jardins à Bruxelles. De l'analyse au Masterplan



OUTILS OPÉRATIONNELS

Cahiers de charges méthodologiques servant de référence pour les futures interventions sur ce bâti qui est en grand partie inadapté aux exigences actuelles en termes de qualités d'espaces d'habitation, de normes urbanistiques générales et des performances thermiques.

Il s'agira également de proposer des indications en ce qui concerne les aménagements des abords, les hypothèses d'extension / transformation, de reconstitution d'éléments d'origine, etc.

DÉMARCHES

Après une première phase de rassemblement de documents et d'informations on va entamer un travail de rédaction de 'masterplan' pour chacune d'elles. L'objectif est de déterminer les modes d'intervention possibles pour garantir la préservation de ces sites emblématiques en abordant l'ensemble des questions, architecturales, techniques, urbanistiques et paysagères. Il s'agira de produire un travail de rédaction et des documents graphiques qui illustrent les exemples potentiels d'intervention.

Travail en équipes

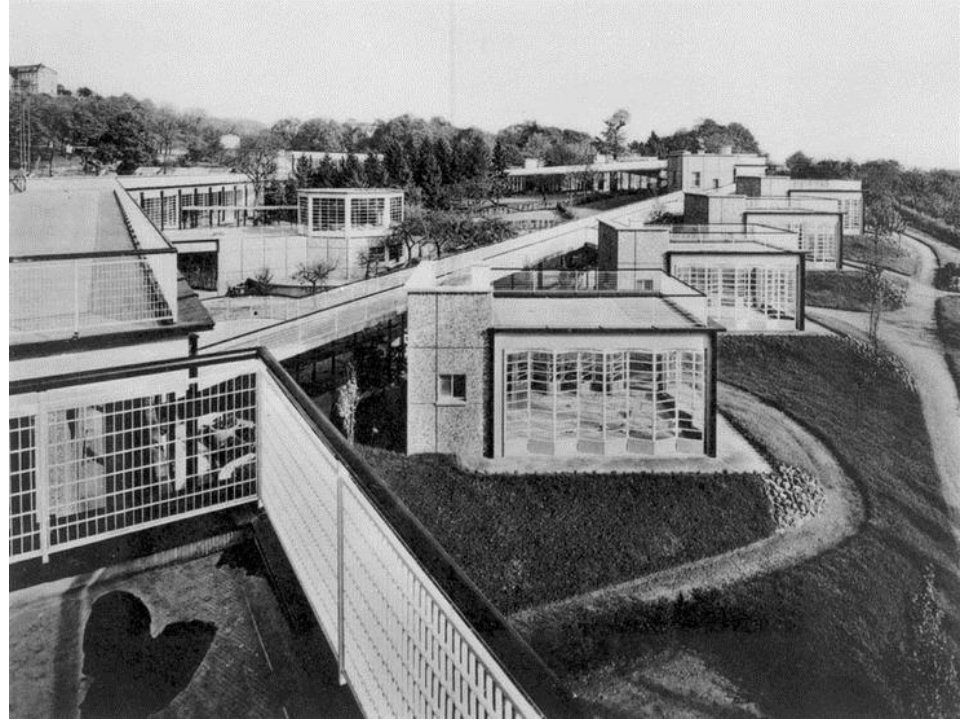
PHASES DE TRAVAIL

- 01.** Récolte et analyse des documents (archives, bibliothèque, web, etc.) – Relevés – Mises en forme.
- 02.** Contacts avec les institutions en charge des sites. Entretiens et définition des enjeux.
- 03.** Identification des thèmes à développer. Structure des cahiers des charges.
- 04.** Rédaction des cahiers de charges et des documents graphiques.

VISITES

Une visite sera organisée (si les conditions sanitaires le permettent) en région parisienne pour aller visiter des cité-jardin de la grande banlieue de la capitale française.

On profitera du déplacement pour visiter d'autres réalisations importantes comme la **Villa Carré à Bazoches-sur-Guyonne** d'Alvar Aalto, **l'Ecole en plein air à Suresnes** de Lods et Beaudouin.



Les cités- jardins d'Île-de-France

Une certaine idée du bonheur



Lieux Dits
Editions

PATIMOINES D'ÎLE-DE-FRANCE

CARNETS D'ARCHITECTES

FÉLIX DUMAIL



ÉDITIONS DU PATRIMOINE
CENTRE DES MONUMENTS NATIONAUX

INTERVENANTS EXTÉRIEURS :

Catherine Blain et Eric Monin

Architectes, Professeurs ENSAP Lille

Suite à leur présentation lors du premier quadrimestre, ils vont nous accompagner lors de notre déplacement en région parisienne pour nous montrer et expliquer les exemples de cité-jardin de cette zone.

Jeremy Brakel

Architecte. Bureau Architectures parallèles

Auteur du Masterplan pour la Cité Moderne, il va expliquer les modalités opérationnelles de mise en place.

Caterina Franchini

Architecte PHD, Politecnico de Turin

Lors de son séjour en Belgique elle a réalisé sa Thèse de Maitrise au Centre Raymond Lemaire à la KULeuven sur les cité-jardin à Bruxelles. Son travail est une référence incontournable sur le sujet.

Benoit Pouvreau

Il est un des auteurs de l'ouvrage *Les cités-jardins de la banlieue du nord-est parisien* (avec Marc Couronne, Marie-Françoise Laborde, Guillaume Gaudry). Il est chargé de recherche du Conseil départemental de la Seine-Saint Denis (service du patrimoine). Il enseignera sur les cité-jardin autour de Paris, qui font également l'objet d'un voyage avec les étudiants.

Marcel Teunissen

Marcel Teunissen est l'auteur de l'ouvrage *De Papaverhof van Jan Wils* (NAI 010, Rotterdam, 2017). Le Papaverhof à La Haye est l'un des projets de logement néerlandais les plus novateurs. Cette cité-jardin de renommée internationale, construit en 1921 par Jan Wils, constitue une synthèse unique entre l'esthétique de De Stijl et l'architecture cubique en briques de l'école Nieuwe Haagse.

INTERVENANTS DE LA FACULTÉ :

Jean Garcin.

Architecte, membre du bureau Karbon, Enseignant de la Question d'Architecture : AED, Architecture, durabilité et développement.

Eric Hennaut.

Historien de l'art, Directeur de la section Paysage du CIVA, Enseignant dans la Question d'Architecture : Patrimoine et restauration

CAS D'ETUDE

Kapelleveld, *Woluwe-Saint-Pierre*

La Roue, *Anderlecht*

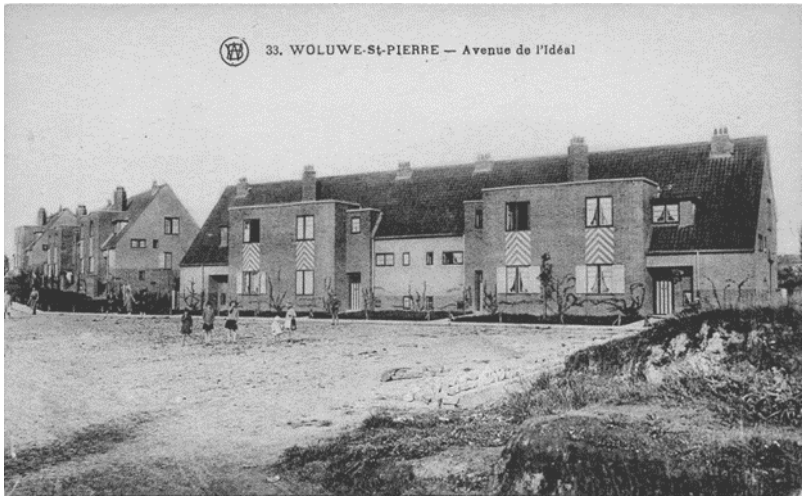
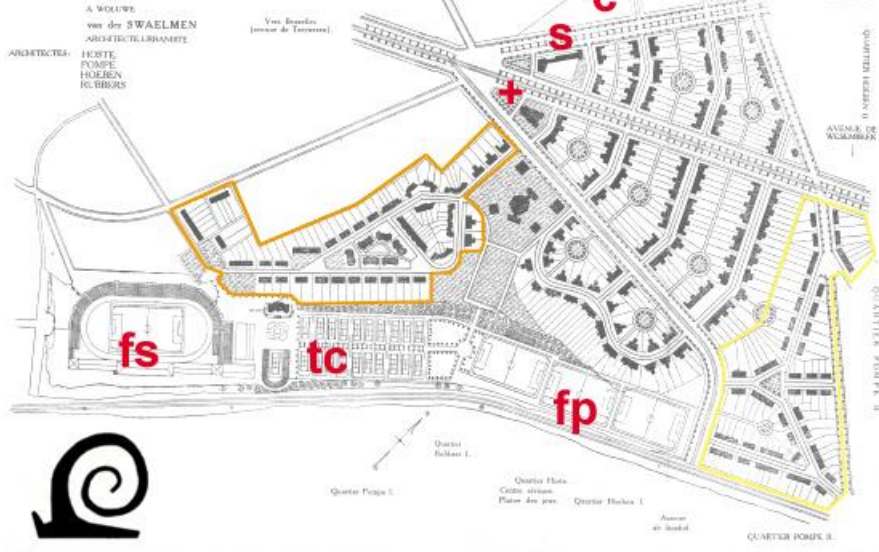
Forest Vert, *Forest*

Moortebeek, *Anderlecht*

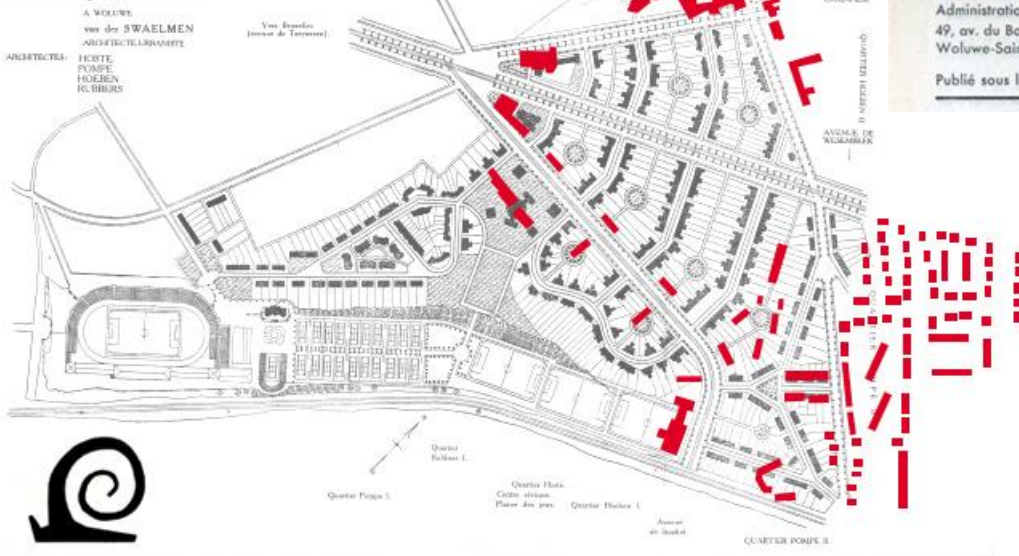
Les Pins Noirs, *Woluwe-Saint-Pierre*



KAPELLEVELD CITÉ-JARDIN



KAPELLEVELD CITÉ-JARDIN



Numéro 1. SIXIEME ANNEE Janvier 1951.

BULLETIN MENSUEL **L'ECHO DE KAPELLEVELD**

Faites-vous membre du « Centre Civique »

Abonnez-vous à « L'ECHO »

Abonnement : 20 francs l'an.

TELEPHONE 70.22.35
Centre Civique de Kapelleveld
Périodique
Compte chèque postale 3798.16

Administration :
49, av. du Bois-Jean,
Woluwe-Saint-Lambert.

Publié sous les auspices de « Kapelleveld » (Soc. Coop.) et du « Centre Civique » (A.S.B.L.)





La Roue, Anderlecht





DE VISE
FOREST-VERT.

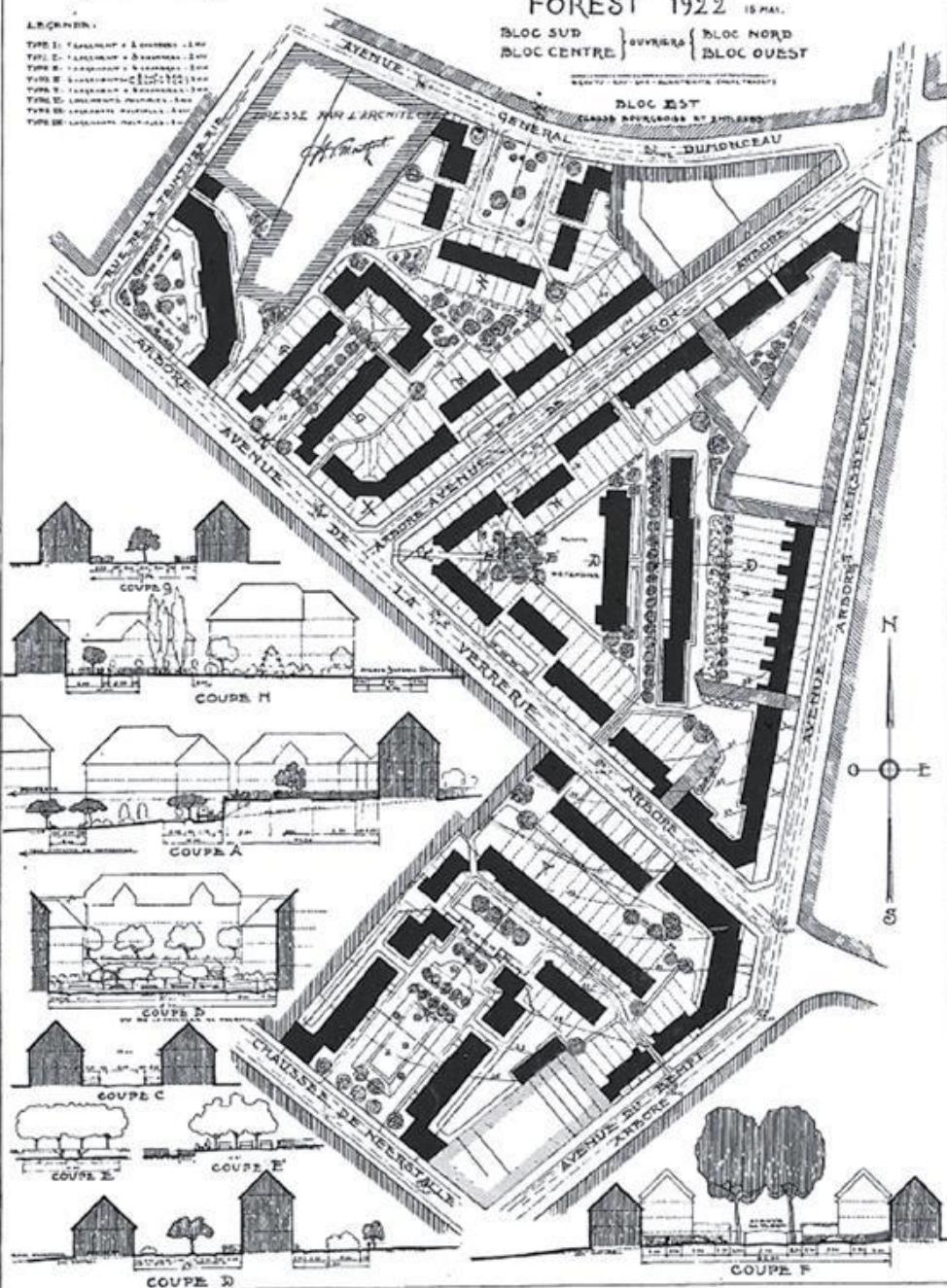
CONCOURS D'HABITATIONS A BON MARCHÉ

FOREST 1922 15 MAR.

BLOC SUD } COUVRES { BLOC NORD
BLOC CENTRE } COUVRES { BLOC OUEST

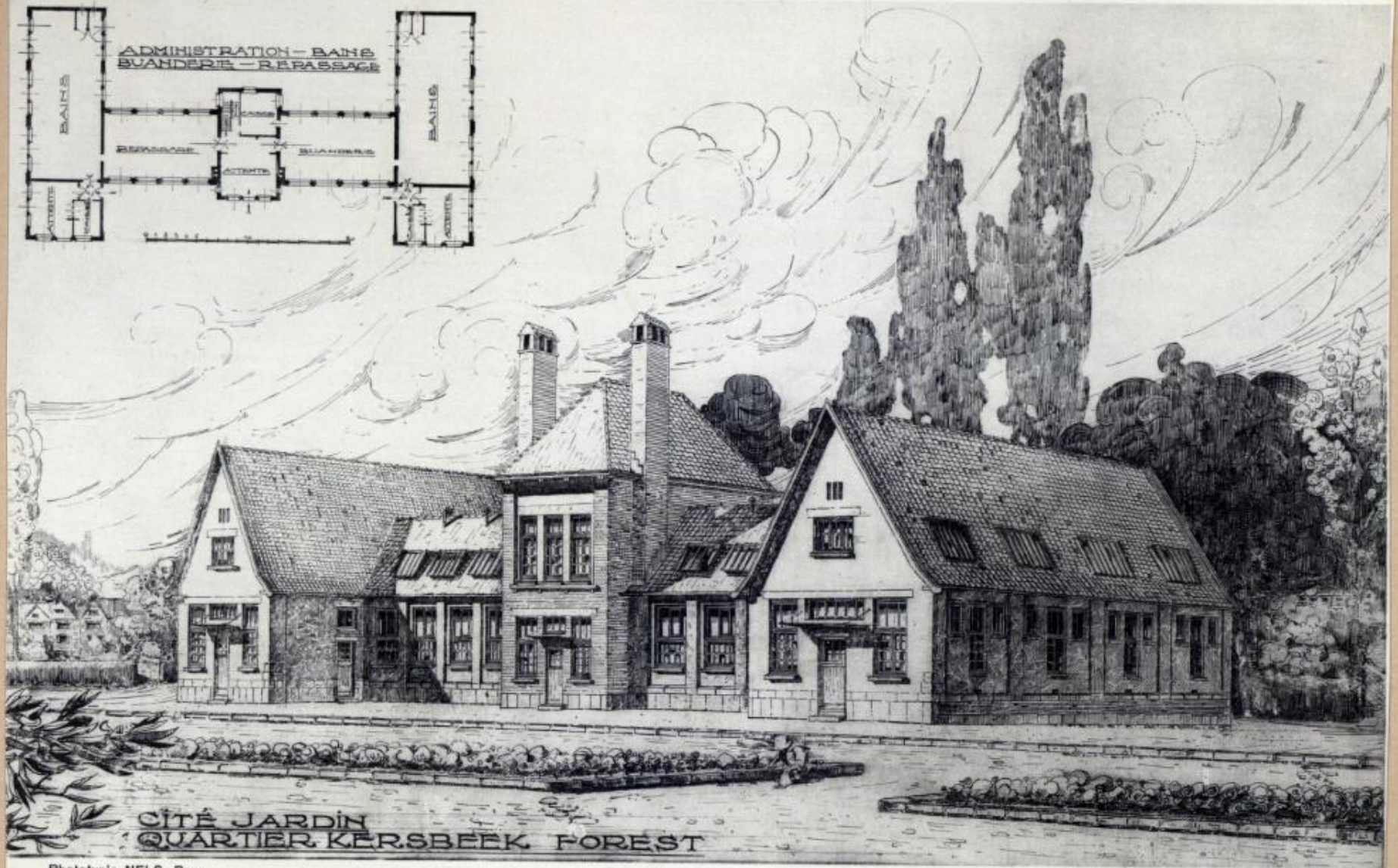
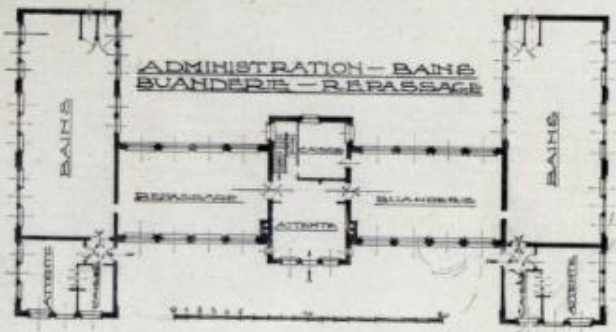
LEGENDE:

- TYPE I: 4 CHAMBRES + 2 BAINS - 1200
- TYPE II: 4 CHAMBRES + 2 BAINS - 1200
- TYPE III: 4 CHAMBRES + 2 BAINS - 1200
- TYPE IV: 4 CHAMBRES + 2 BAINS - 1200
- TYPE V: 4 CHAMBRES + 2 BAINS - 1200
- TYPE VI: 4 CHAMBRES + 2 BAINS - 1200
- TYPE VII: 4 CHAMBRES + 2 BAINS - 1200
- TYPE VIII: 4 CHAMBRES + 2 BAINS - 1200



Forest Vert, Forest





CITÉ JARDIN
 QUARTIER KERSBEEK FOREST

Phototypie NELS, Brux.

Cité-Jardin, Quartier Kersbeek - Forest.
 Administration - Bains - Buanderie - Repassage.

H. VAN MONTFORT, Architects.



Moortebeek, *Anderlecht*





Les Pins Noirs, *Woluwe-Saint-Pierre*



