

# Michaël Bianchi

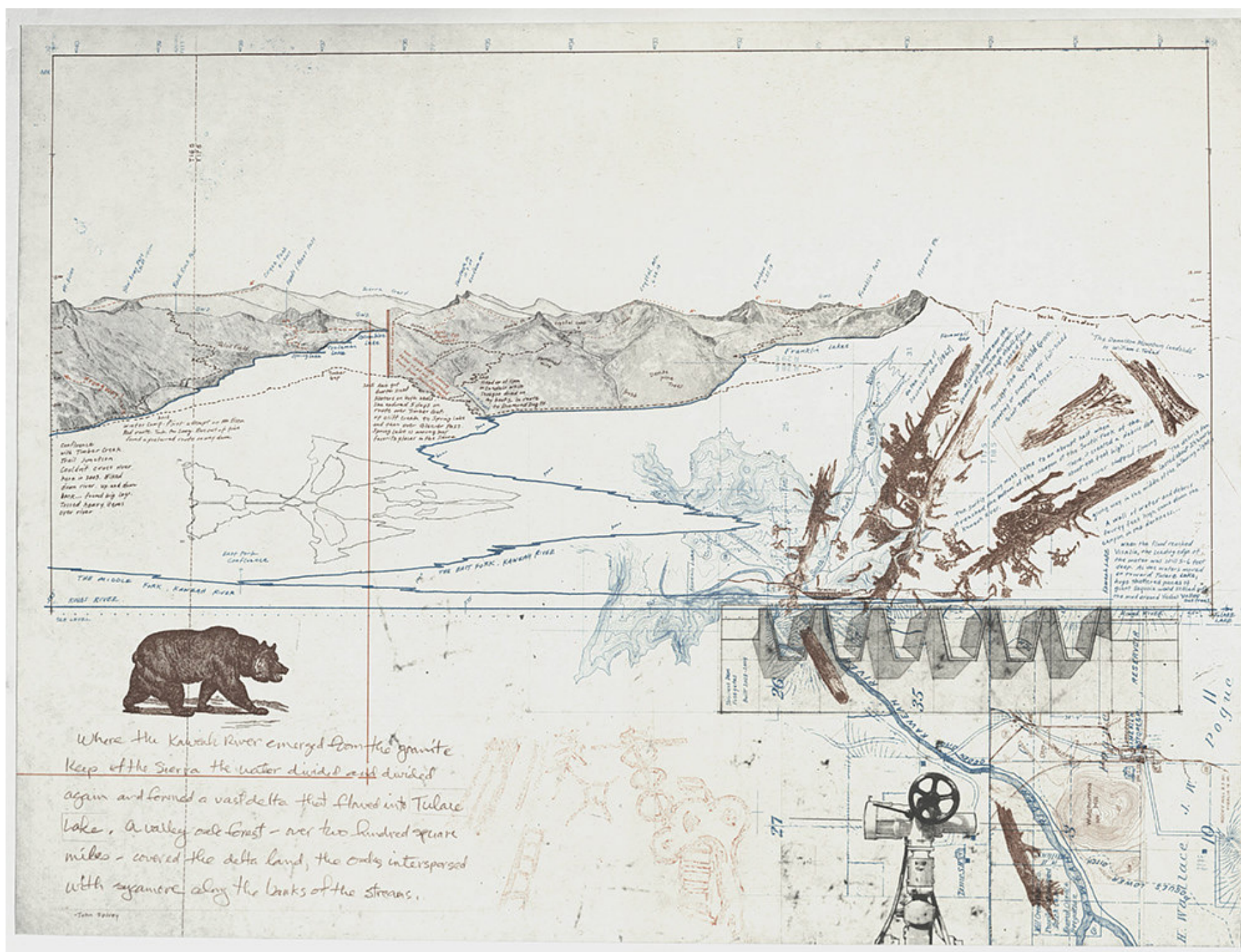
## *Le Transect*

Les jeudis du paysage proposent cet automne un ensemble de trois séances thématiques et pédagogiques dédiées à la question du dessin de paysage.

La première séance sera consacrée au Transect. Ni tout à fait coupe, ni tout à fait carte, ni tout à fait ligne du temps ou état des lieux, le transect peut être en même temps tout cela à la fois. Cet outil permet de rendre compte des articulations entre réalités physiques, humaines et biologiques qui habitent un territoire. Il est aussi un outil d'inventivité graphique, où les codes de représentation se réinventent en fonction des situations, des opportunités et des sensibilités en présence. Il permet l'enquête, la multidisciplinarité, le croisement des échelles, l'illustration de l'épaisseur temporelle d'un lieu, l'expression des vécus habitants, et celle des fantômes.

**Michael Bianchi** est doctorant à la Faculté d'architecture de l'Université de Liège. Après avoir exercé pendant 25 ans dans le domaine de l'architecture et des projets urbains, il enseigne aujourd'hui l'architecture et les projets territoriaux dans le cadre du master « Territoire, Espace, Lieux » (Terri\_L) et prépare un doctorat au sein du laboratoire « Lab/Architecture et Politique ». Ses recherches portent sur les développements passés, actuels et futurs (potentiels) de la ville industrielle, avec la ville de Charleroi comme terrain d'étude. Elles se concentrent sur la manière dont les politiques urbaines tentent de faire face au déclin économique et culturel, tiraillées entre les doctrines néolibérales, les inégalités croissantes et les injonctions écologiques.

Sierra Nevada Codex, Mineral King, © Rangel Studio



**Conférence [FR]**  
*18h00 – Auditoire Victor  
Bourgeois*

ULB Faculté d'Architecture  
La Cambre Horta  
Place Flagey 19 – 1050 Bruxelles

**LES JEUDIS  
DU PAYSAGE**

23.10.2025