

BUILDING AS A VERB

«Home-made / Ready-made : Les briques du Bâtiment L»





Rénovation du Bâtiment L (Avant-projet, 2023), am V+ HBAAT

081
St 62
A° 25

Géologie de la brique

par F. STOCKMANS

On peut voir un peu partout, en Moyenne Belgique, de modestes briqueteries qui cuisent leurs produits dans des fours temporaires, grands blocs cubiques faits de 250000 à 600000 briques alignées soigneusement en rangs serrés (fig. 1). De tels fours étaient jadis autrement fréquents et l'on peut citer à la campagne maints

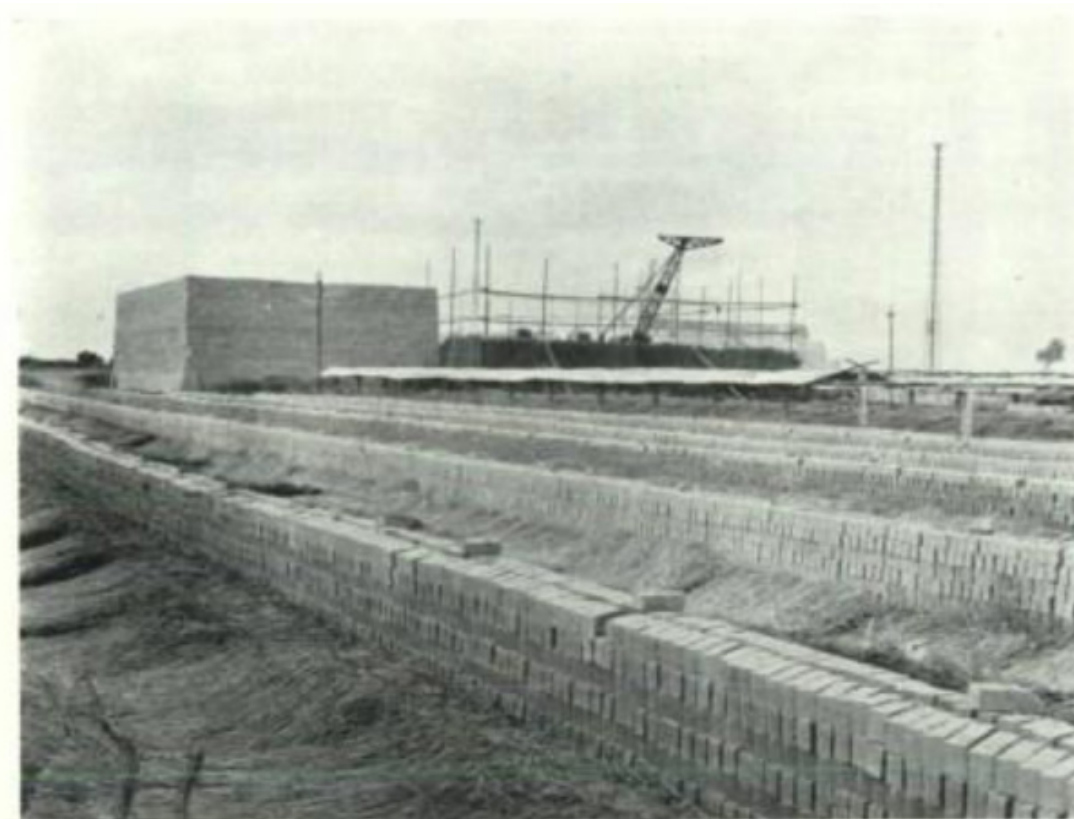
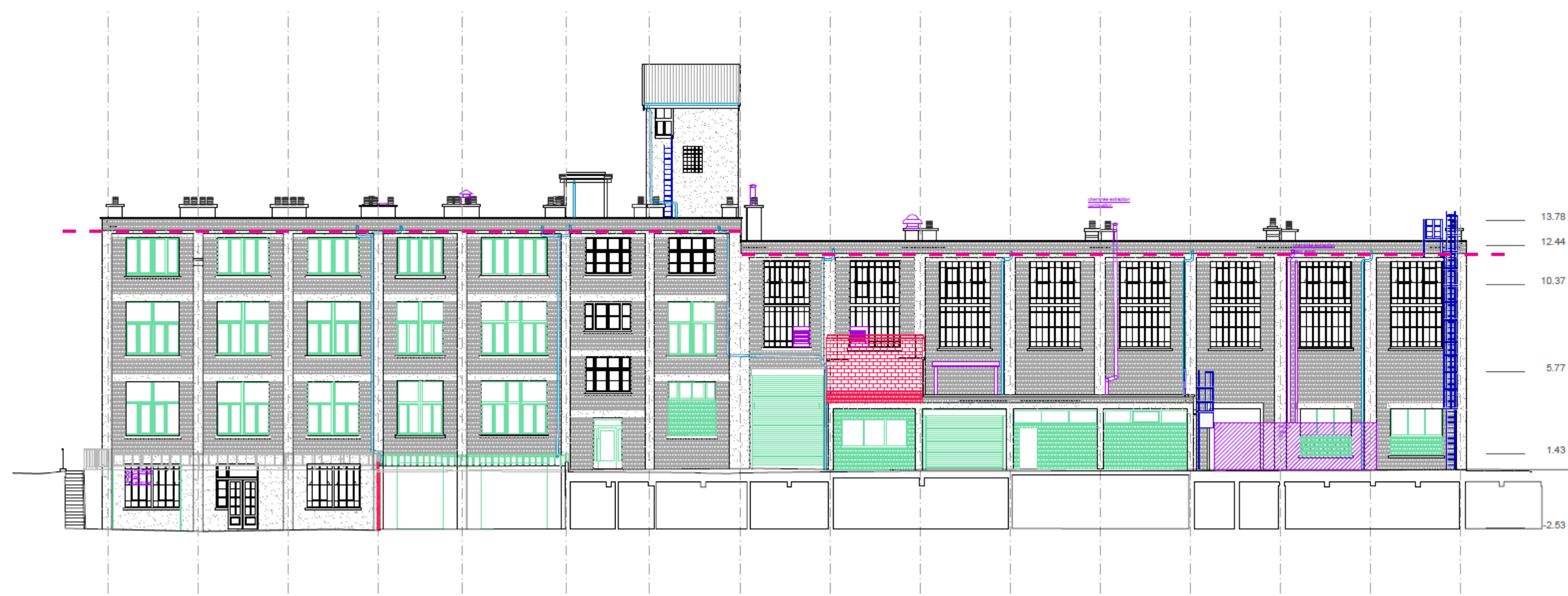
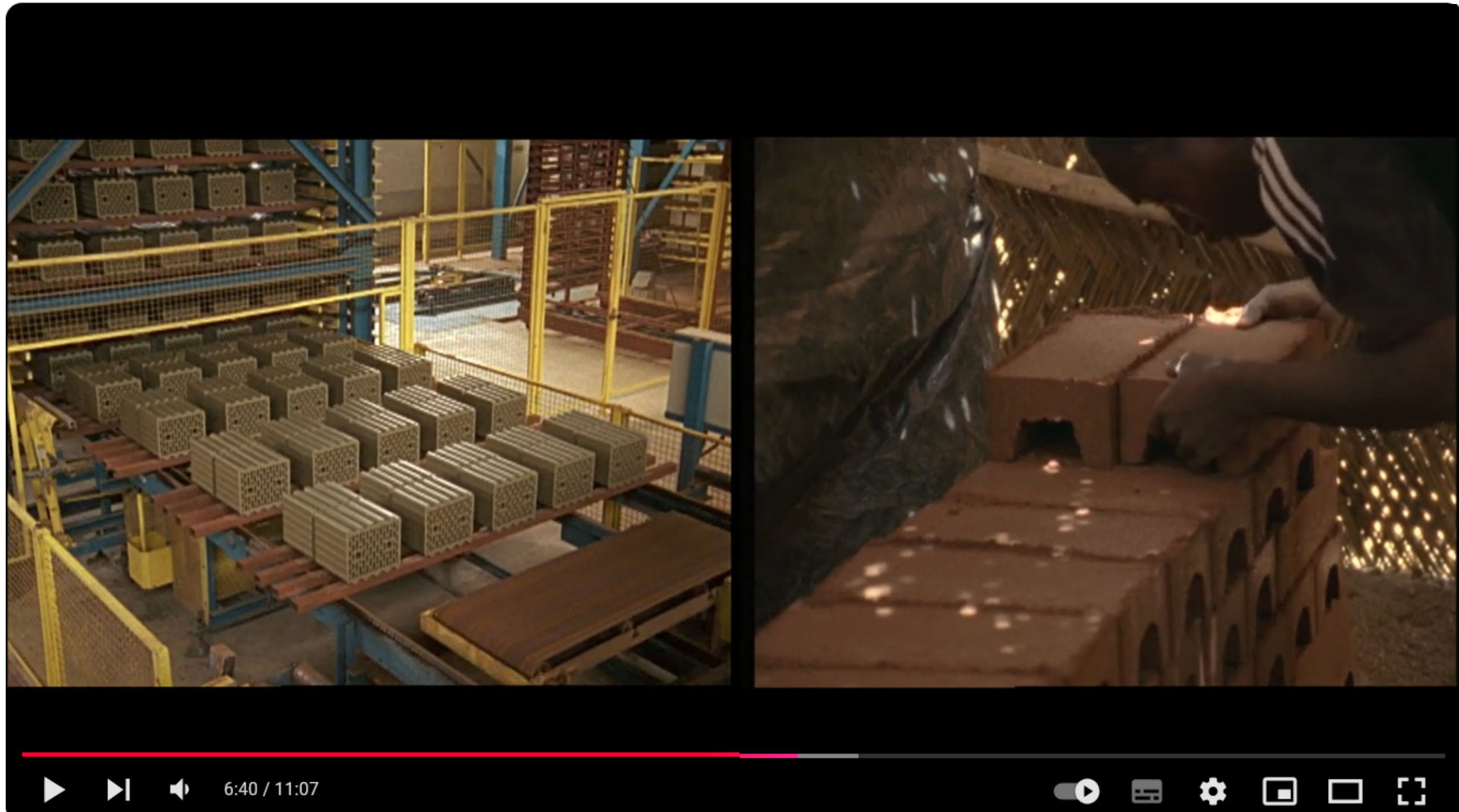


FIG. 3. — Briques vertes et fours de campagne — celui de droite en construction — à Nieupoort (Nieuwpoort). Août, 1952.



Façade ouest, Bâtiment L, situation actuelle, am V+ HBAAT



Zum Vergleich, Haroun Farocki, 2007

HOME-MADE



<https://www.youtube.com/watch?v=q5iTw9Ms1es&list=PLs6sAwLjamsofsIzk-K8IkR3LkIPsIE-MY&index=3>

READY-MADE



Un Nouveau Musée, Simon Boudvin, 2012-2019

ENQUÊTE MATÉRIELLE

[Semaines 1 à 6]

SCÉNARIO 1 : *BRIQUES HOME-MADE*



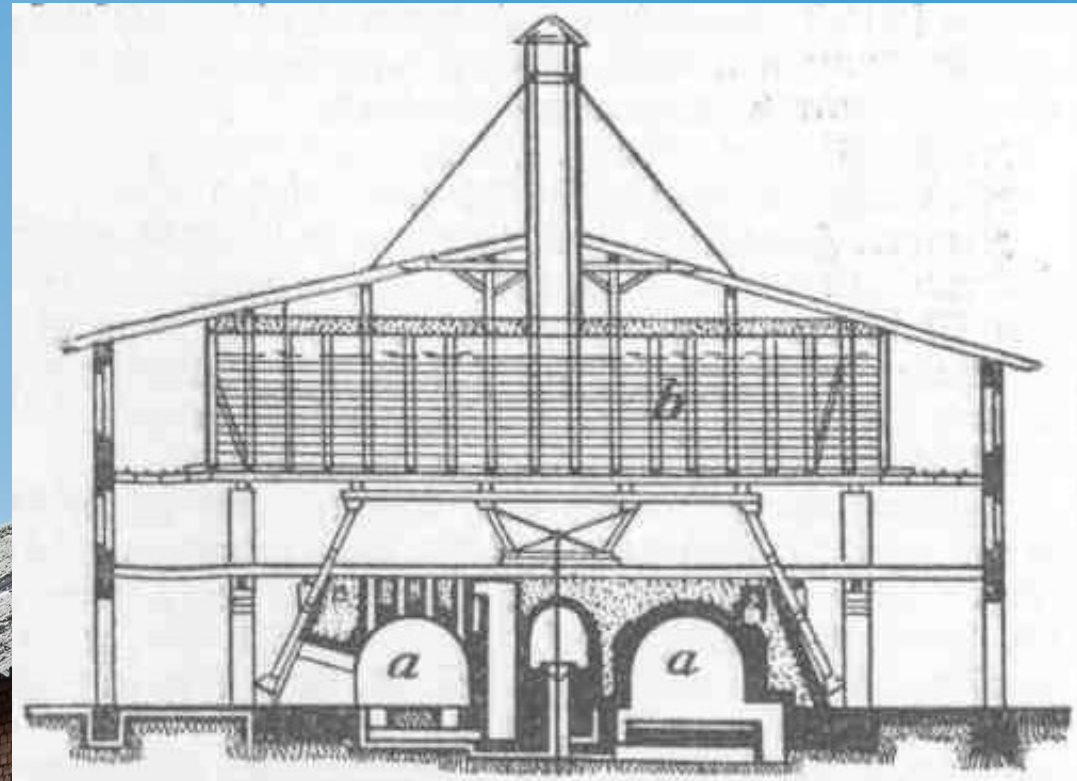
«Van leem tot steen», archives de la briqueterie : Steenbakkerij Van den Broeck

HOME-MADE | *RESSOURCES*



Le Paysage Ménagé, Ciel Grommen & Maximiliaan Royakkers

HOME-MADE | TECHNIQUES



le four Hoffmann (ou four continu)

SCÉNARIO 2 : *BRIQUES READY-MADE*





READY-MADE | *TECHNIQUES*



Briques de réemploi à la Tour à Plomb, photographie de chantier, Opalis - Bernard Van Damme


TRANSVERSALITÉ 1 | NORMES

 Buildwise

 Que cherchez-vous ?

 Compte ▾

Connaissances ▾ Métiers ▾ Thèmes ▾ Innovation ▾ Agenda ▾ Help Center ▾

À propos de nous ▾  FR

[Home](#) > [Normes et réglementations](#) > [Toutes les normes & réglementations](#)

Toutes les normes et réglementations

Téléchargez l'une des 1 200 normes que Buildwise met à votre disposition ou lisez-en davantage sur les normes et réglementations relatives aux domaines suivants.

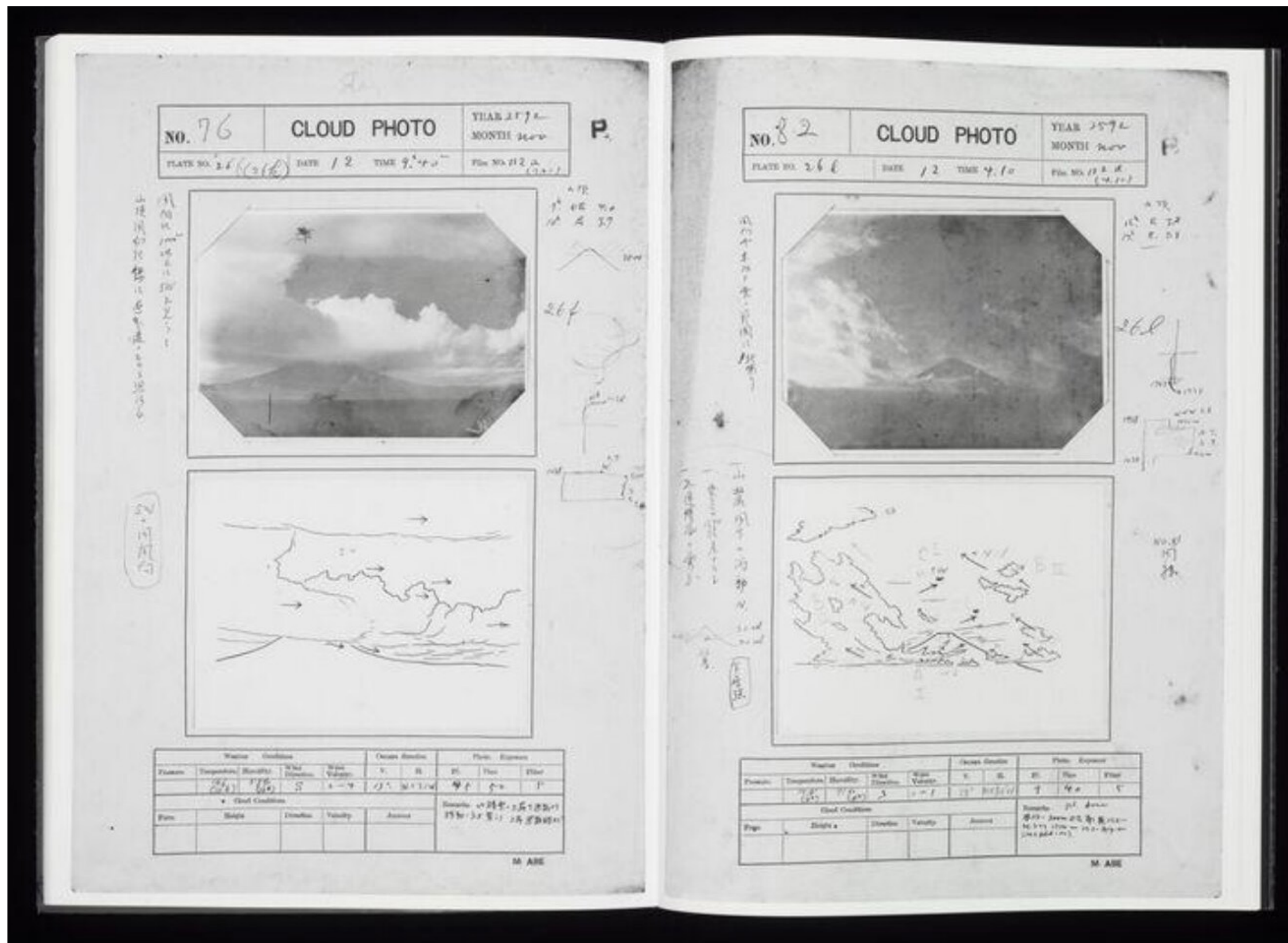
Si votre recherche en français ne donne pas les résultats escomptés, n'hésitez pas à essayer [en néerlandais](#), [en anglais](#) et [en allemand](#) ici.

TRANSVERSALITÉ 2 | ORNEMENTS



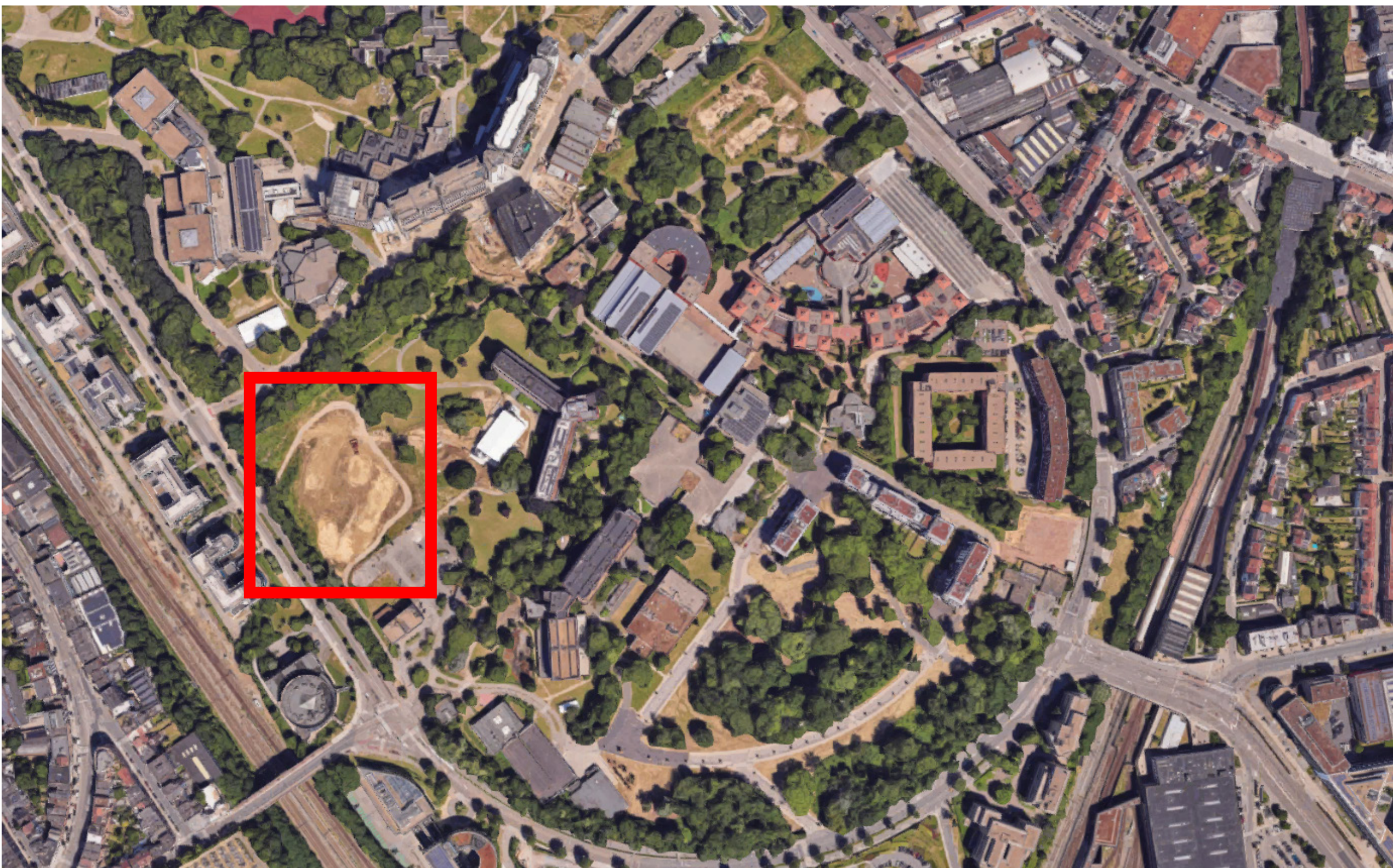
Neo-sommerian incrimed brick, Ur III, Metropolitan Museum of Art, New-York

CARNETS DE TERRAIN



CHANTIER

[Semaines 7 à 11]





Le Paysage Ménagé, Ciel Grommen & Maximiliaan Royakkers





Le Paysage Ménagé, Ciel Grommen & Maximiliaan Royakkers

MÉTHODE D'ENSEIGNEMENT MODALITÉS ÉVALUATION

PROTOCOLES DE RECHERCHE COLLECTIVE



Josef Albers's Drawing Class, Black Mountain College, ca. 1939-1940

TRANSVERSALITE SIP.25

24.03 > 28.03



<https://www.youtube.com/watch?v=s9AzS67UJAM&list=PLs6sAwLjamsosflzkK8lkR3LkIPsIE-MY&index=6>