

ULB



# Questions d'architectures - Archives d'architecture

**temps : subsiste uniquement**  
la structure du bâtiment traversé

**Équipe :**

**Irene Lund**

**Anne-Sophie Daout**

**le piétonnier modifié, en surface**  
et en itinéraire, fait partie des  
circulations du bâtiment.

**Mnémotique: ARCH-P8101 AA**

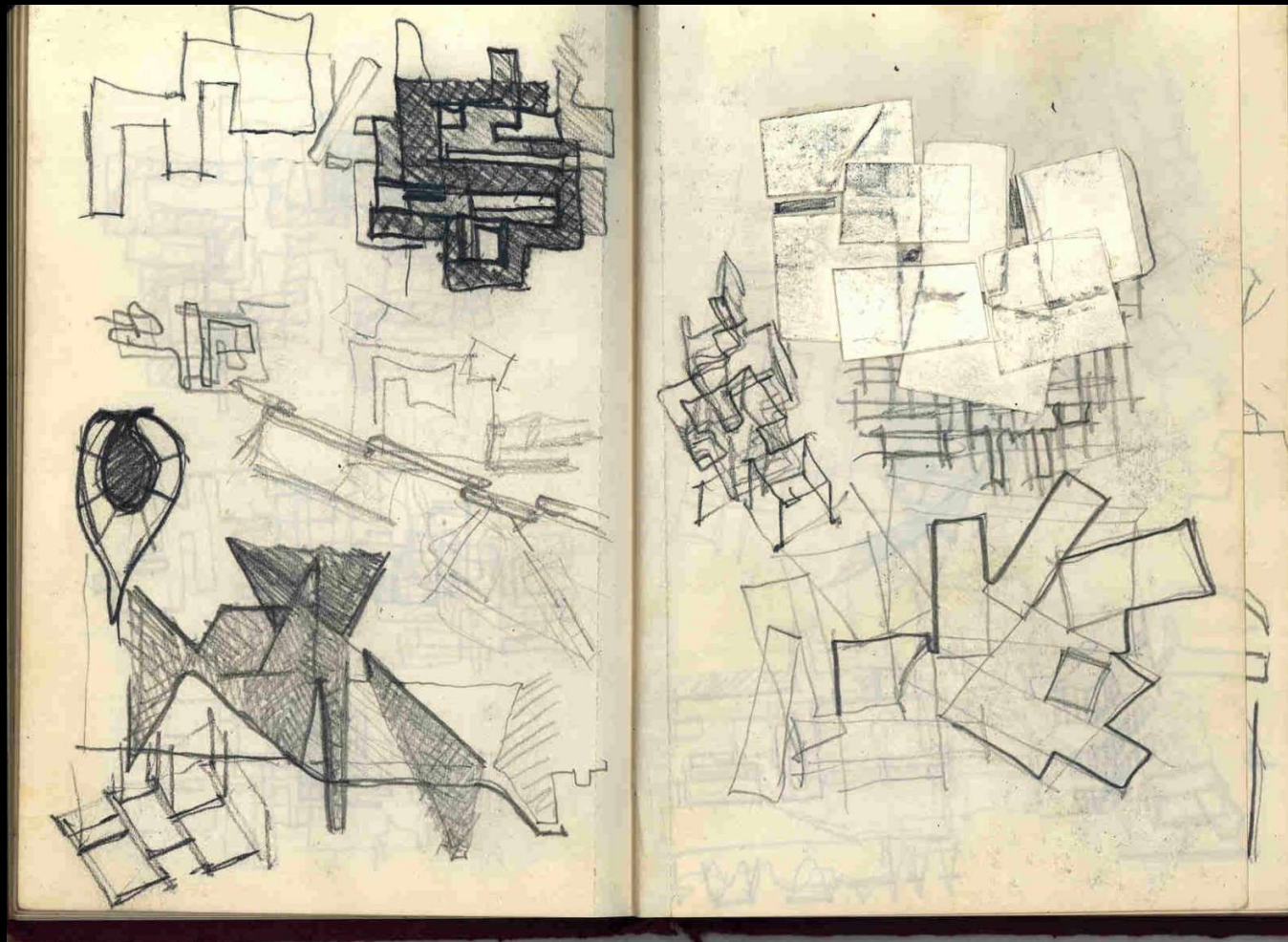


# C'est quoi une archive?

Ensemble de documents produits ou reçus par toute personne (physique ou morale) ou service (privé ou public) dans l'exercice de leur activité.



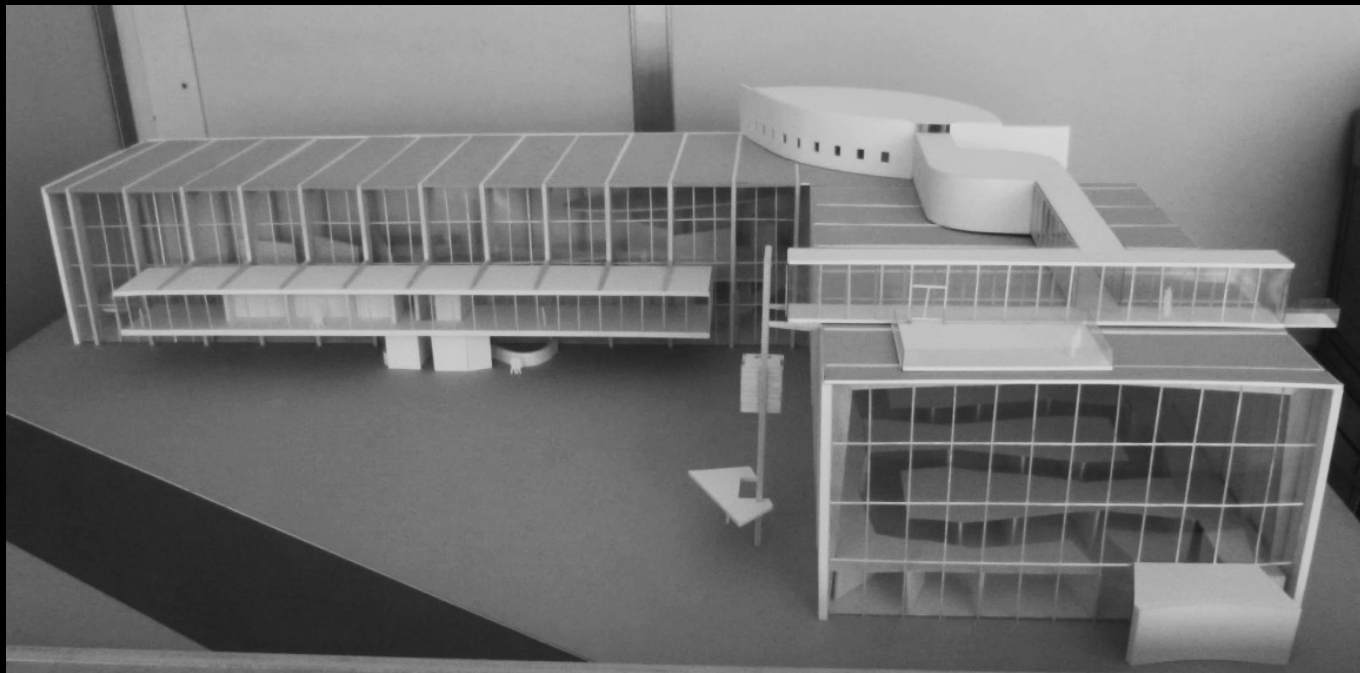
# NOUS PRODUISONS TOUS DES ARCHIVES



# C'est quoi une archive d'architecture ?

Ensemble de documents produits ou reçus par toute  
personne (physique ou morale) ou service (privé ou public)  
**dans l'exercice de l'architecture.**

**personnes – objets – processus - discipline**



# Pourquoi?





# - l'importance des archives pour un architecte praticien

Archives = obligation juridique  
= clé pour la postérité

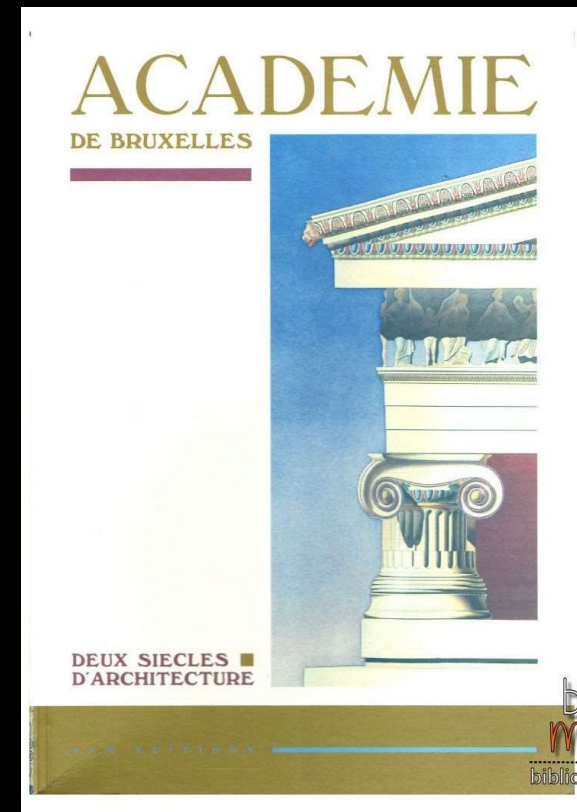




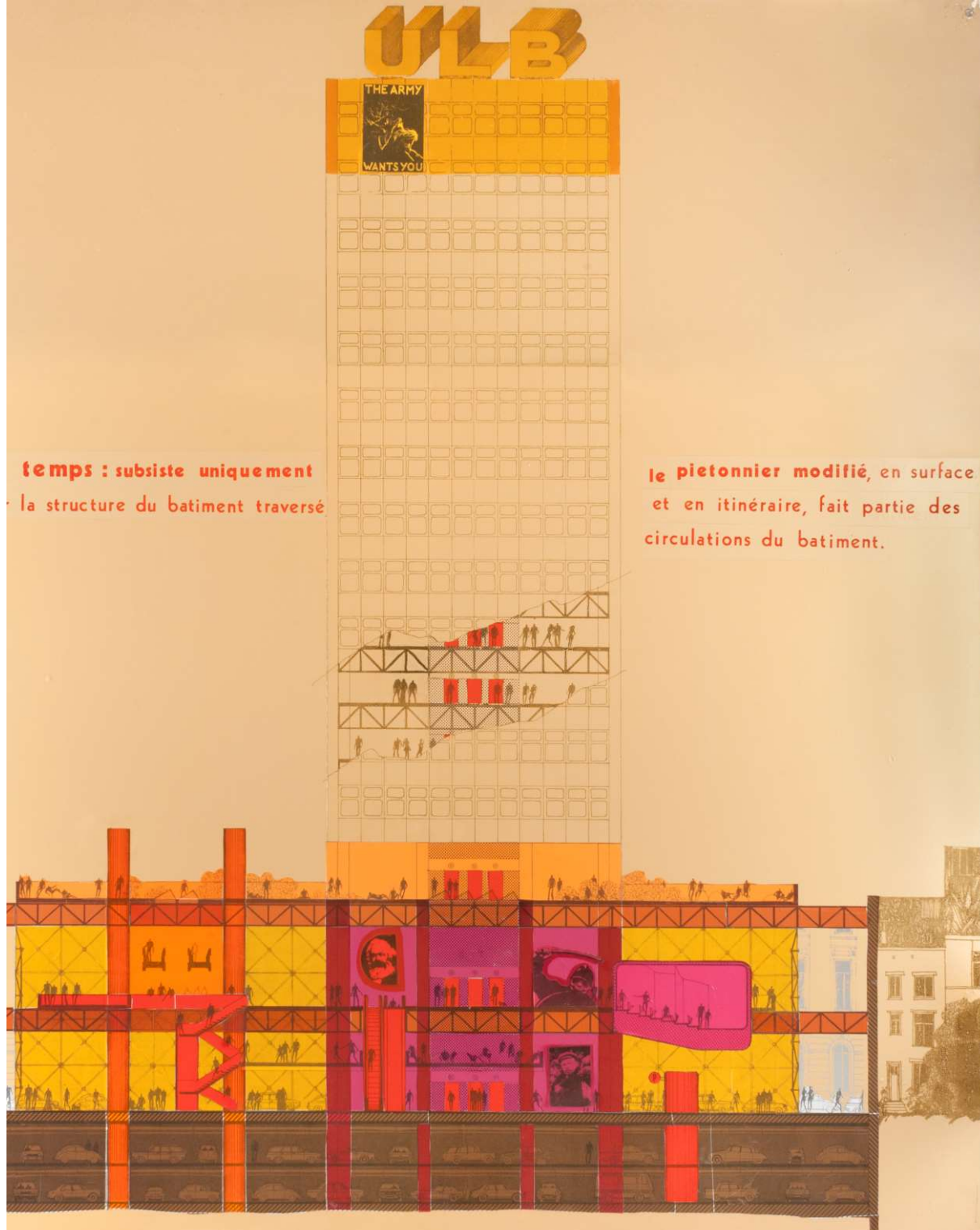


# - l'importance des archives pour un architecte chercheur

Archives = sources primaires /document historique







# objectifs

## Comprendre:

- Les enjeux liés aux archives de l'architecture (de la production, et conservation à la valorisation).
- La structure de conservation des archives publiques en Belgique.
- La diversité de la nature des archives d'architectures et des problématiques de **conservation et de valorisation**.
- Le rôle des archives dans la **construction de l'histoire** de l'architecture ;

## Apprendre à:

- **contribuer** à la recherche en architecture au sein de la communauté scientifique.
- Lire les documents
- Approfondir l'analyse de documents
- Mener une recherche autonome

# - l'usage des instruments de recherche





Koninklijke Bibliotheek van België  
Bibliothèque royale de Belgique

## Belgica Press

Via BelgicaPress, vous pouvez consulter de nombreuses pages de journaux. Le procédé OCR (optical character recognition) permet d'effectuer des recherches dans les documents numérisés (reconnaissance de texte (et donc de mots)).

Quant aux journaux qui sont libres de droits (1835-1918), ils sont désormais de chez vous. Les journaux publiés il y a plus de 70 ans ([au droit d'auteur](#)) peuvent être consultés :

- à la Bibliothèque royale de Belgique
- via le réseau de recherche national belge (BELNET) : écoles et centres de recherche

### Pourquoi numériser ?

Ce patrimoine est bien souvent rare et particulièrement fragile. Il s'est généralisé depuis le milieu du XIX<sup>e</sup> siècle, provoquant l'inexorable autodestruction des collections.

La Bibliothèque royale de Belgique poursuit la numérisation du patrimoine des Établissements scolaires depuis une dizaine d'années. Plus de 10 millions de pages de journaux ont été numérisées. De nombreuses pages qui ont été traitées en collaboration avec le Centre de Recherche en Informatique et en Linguistique (CRIL).





## **- le milieu professionnel et les lieux de conservation des archives**





# Contenu



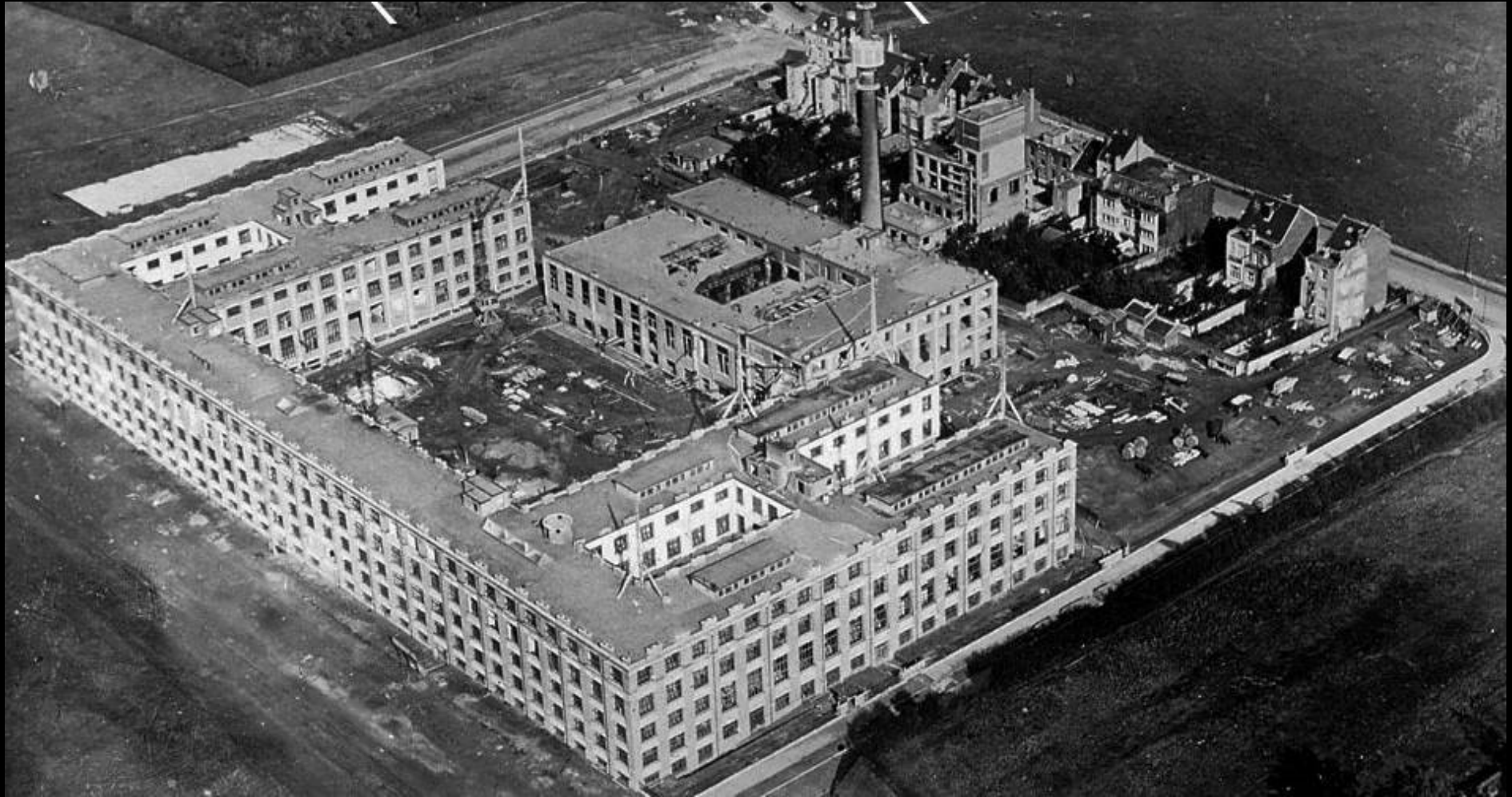
- Cours de méthodologie de recherches en archives
- Cours théoriques sur la thématique
- Visites de centre d'archives et exposés in situ/virtuels
- Séminaire de travail
- Travail pratique



**La thématique depuis 2021:**

**Où est l'architecture à  
l'ULB?**

# Le Campus du Solbosch



# Bâtiment U— 1921-24

## Faculté des sciences et sciences appliquées

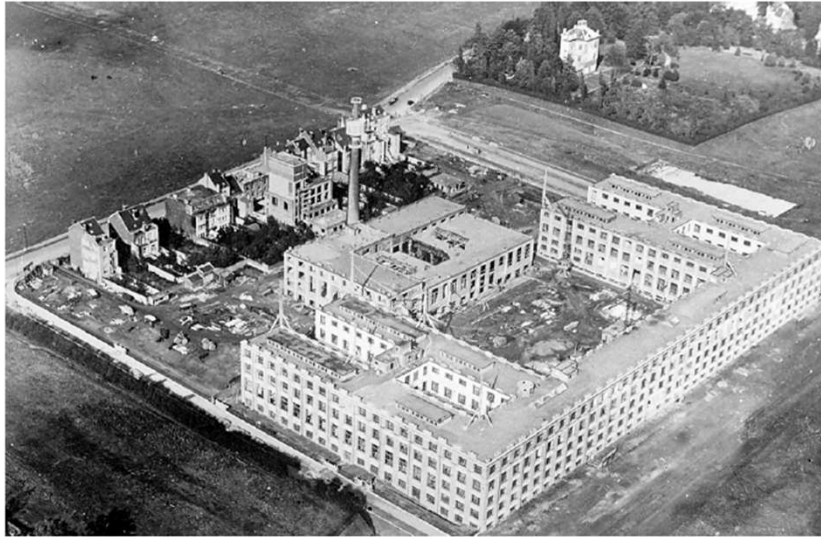


Fig. 1 Vue aérienne de l'Université Libre de Bruxelles. Source: Bruxelles, Archives de l'Université Libre de Bruxelles, ULB, fond iconographique, 1924.



Fig. 2 Vue aérienne de l'Université Libre de Bruxelles. Source: Google earth, 2020.

ARTHUR SCHWEISTHAL  
Promoteur: Irène Lund

## LA CITÉ ESTUDIANTE PAUL HEGER AU CAMPUS DU SOLBOSCH.

CHRONIQUE DE 40 ANS D'INTERVENTION: 1931-1971



Faculté d'Architecture Lacambre-Horta  
Université Libre de Bruxelles  
Travail de Fin de Master (TFE)  
Année académique 2021-2022



# L'UNIVERSITÉ LIBRE DE BRUXELLES AU SOLBOSCH

Un siècle  
d'histoire  
architecturale

Serge Jaumain  
Anne-Sophie Daout  
Irene Lund (dir.)



Éditions de l'Université de Bruxelles

# **Les autres Campus de l'ULB:**

# Le premier pôle médical





# Une tentative oubliée





# Un pôle à part – Le jardin Massart





# La Plaine (ULB/VUB)





# Un concours international





# Une réalisation ...





# **ERASME - Le Campus médical de l'ULB**

# Explorer

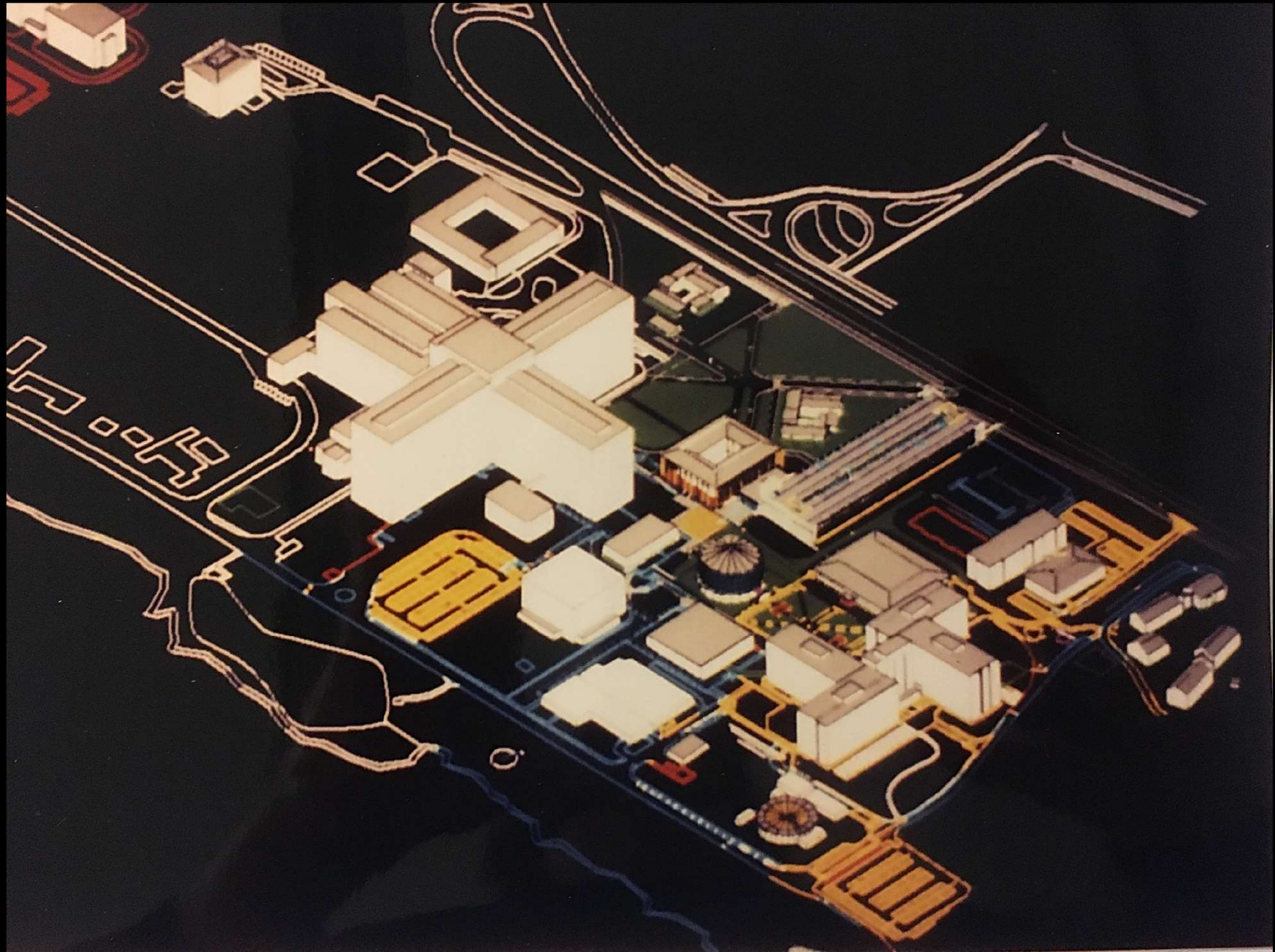


# Comprendre

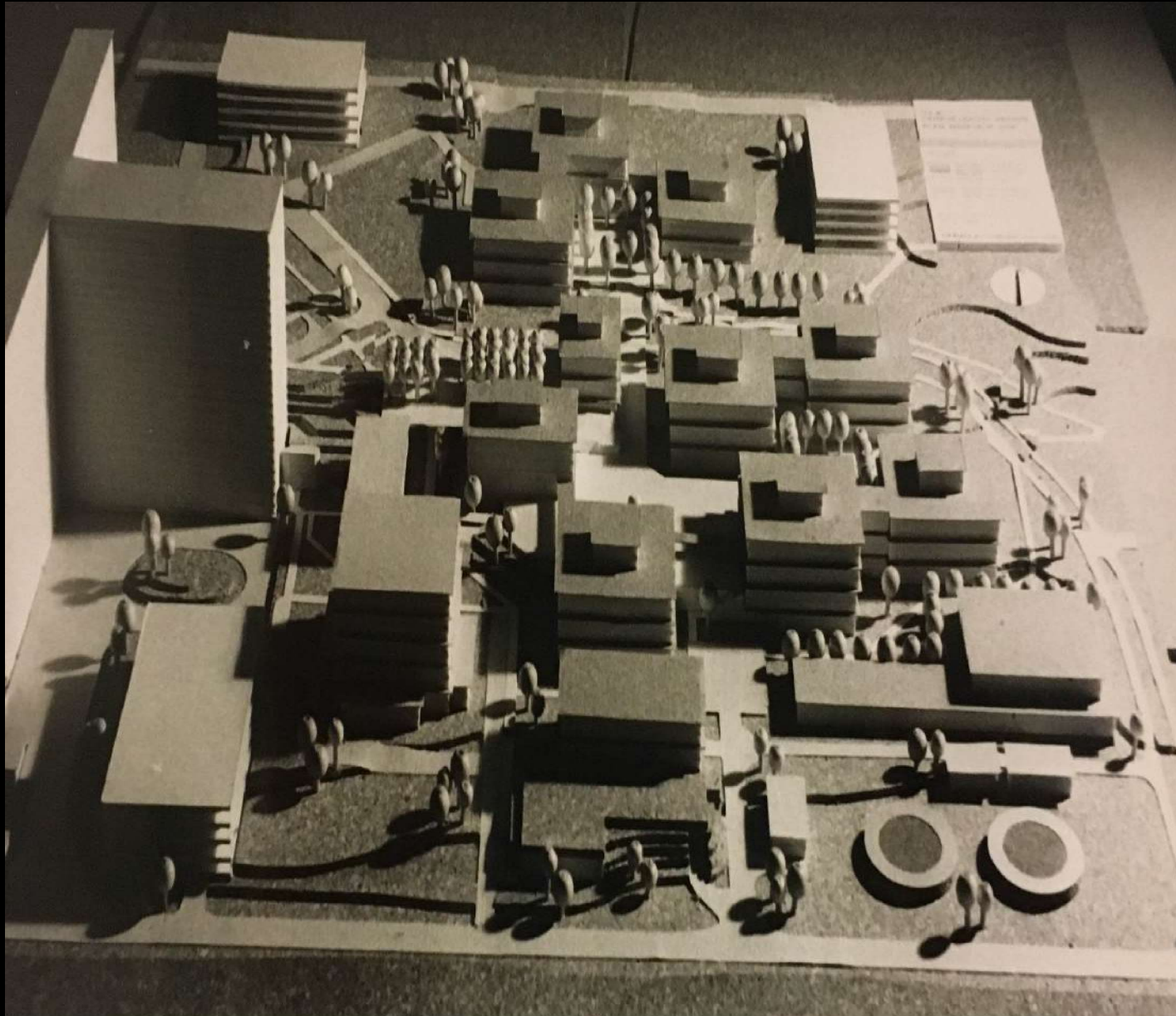




# Identifier



# Révéler





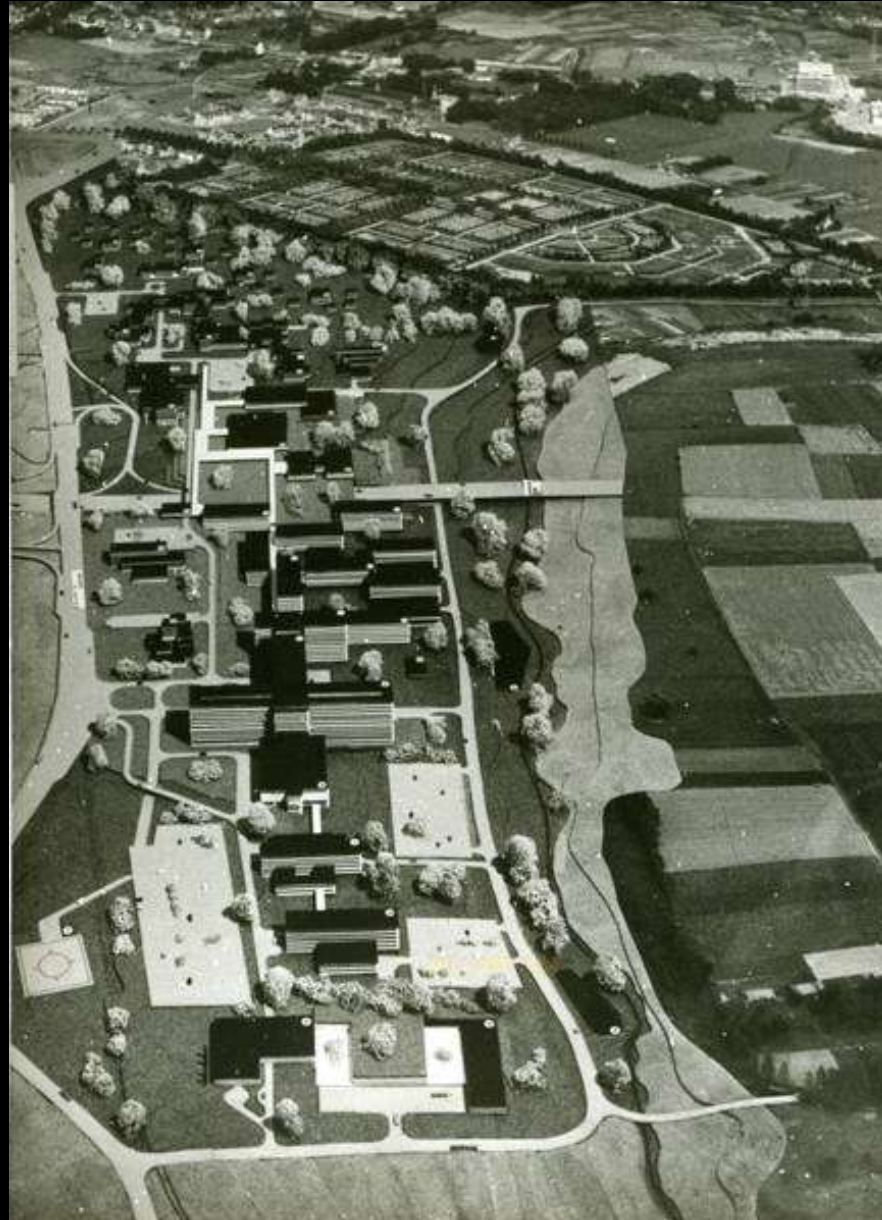
# (re)découvrir



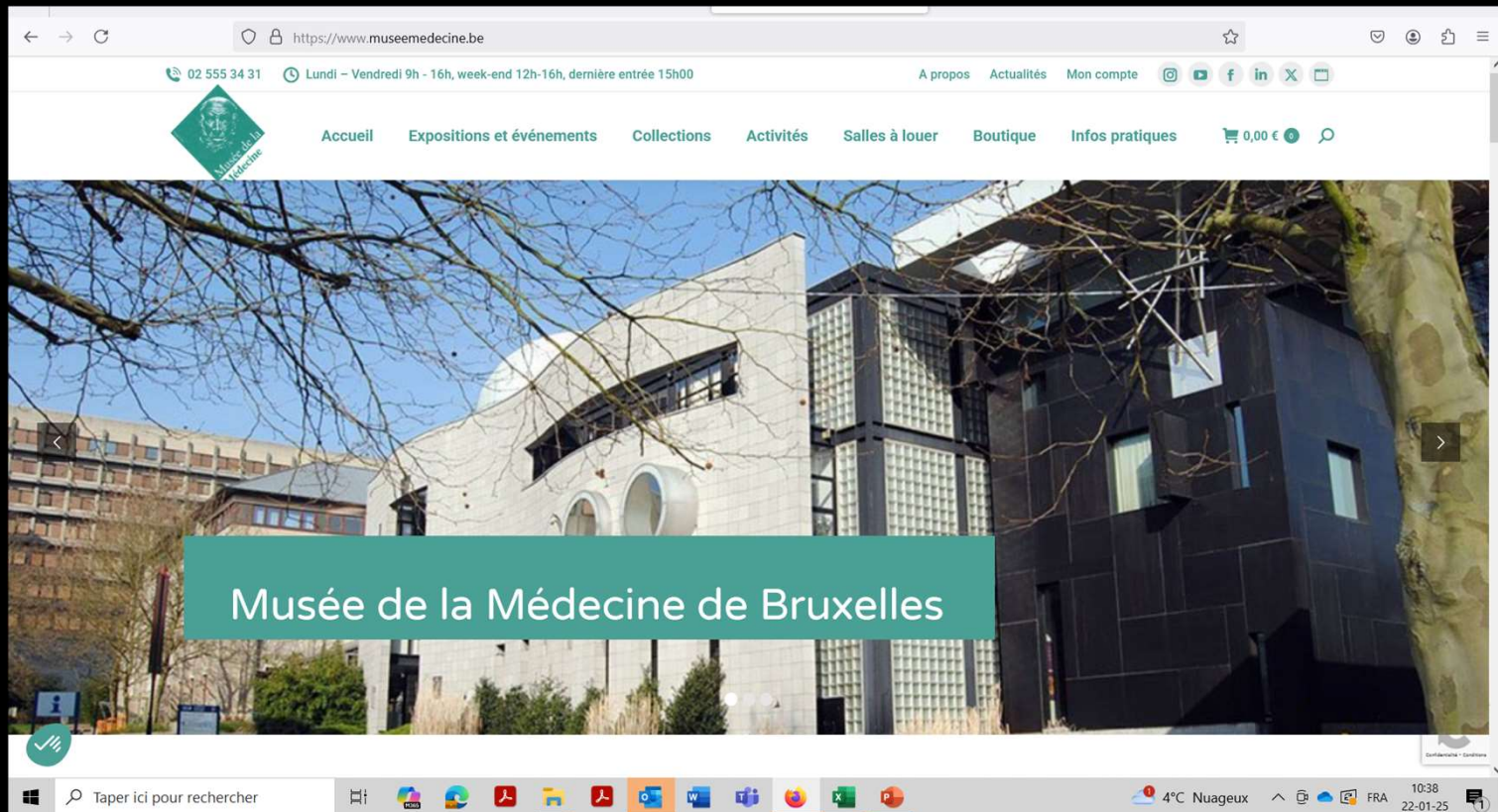
AUDITOIRES SUSPENDUS DE L'ECOLE DE MEDECINE.



# Connaître



# Transmettre







# Visites

## de lieux de conservation d'archives



Les archives d'architecture de l'ULB  
Le CIVA  
Les archives de l'ULB  
Les archives communales  
Les archives de l'Etat  
archives de bureaux d'architecture  
Les archives de la VUB



# Travail

**Sujets:** un bâtiment du Campus Médical Erasme (pédagogique et équipements).

**Objet:** Identifier, reproduire, rassembler et analyser les principaux documents d'archives et les observations in situ.

**Objectif:** mettre en évidence:

la genèse, les concepteurs, les principes et originalités architecturales, les modifications par l'usage

**Format:**

un rapport rassemblant les résultats

un carnet des recherches

une synthèse didactique => expo

**Evaluation:**

travail individuel coordonnée en groupe



*Les belles aux boîtes dormantes*

