

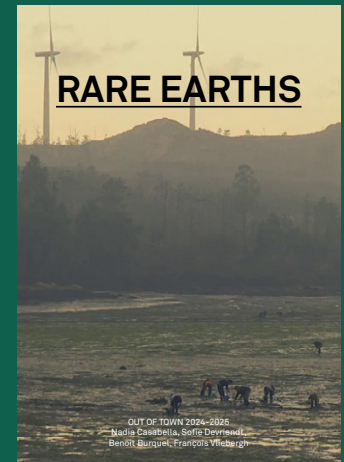
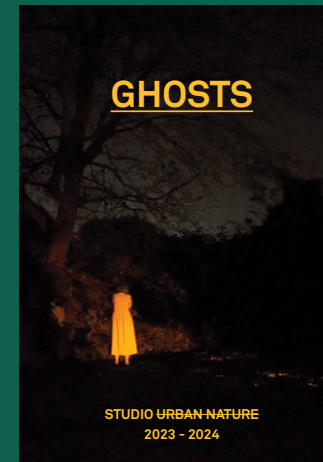
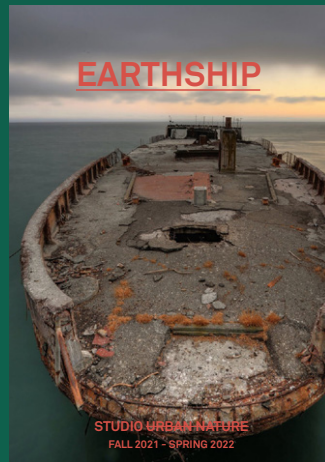
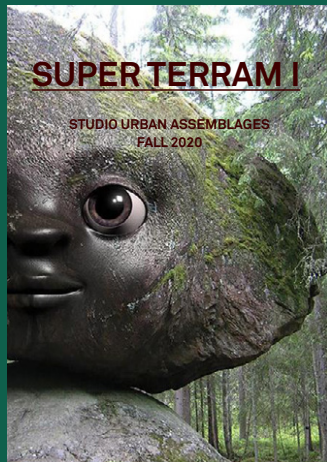
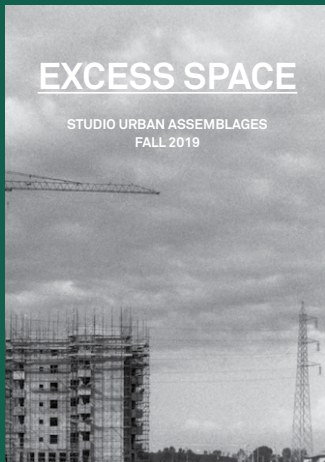


# EXTRACTIVISME? TERRES RARES #2

OUT OF TOWN  
2025 - 2026



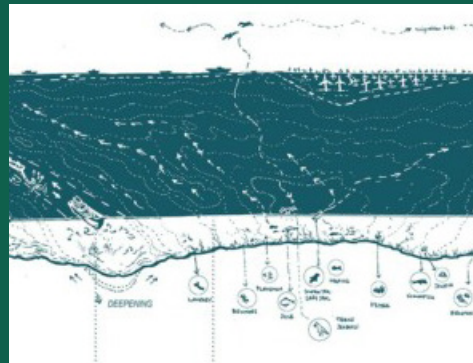
# LE STUDIO



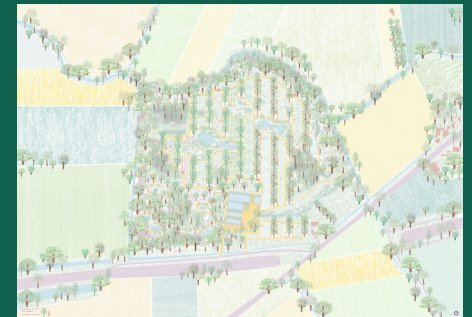
urban assemblages - urban nature - out of town



# LE STUDIO



OOT 24-25: Arno Collet, Chloé  
Coppens, Basile Robert



UN 23-24: Anaïs Barthès, Evangélios Tourtouras

OUT OF TOWN 25-26

EXTRACTIVISME? TERRES RARES #2



# NERU 22-25



Erasmus+ Cooperation partnerships program  
New Ruralities

OUT OF TOWN 25-26

EXTRACTIVISME? TERRES RARES #2



OOT 24-26

EXTRACTIVISME  
TERRES RARES #2



# OOT 24-25

Nadia Casabella - Q1+Q2  
Benoit Burquel - Q1  
Sofie Devriendt - Q2  
François Vliebergh - BA1





# OOT 25-26

François Vliebergh - Q1+Q2

Sofie Devriendt - Q1

Benoît Burquel - Q2

Nadia Casabella - BA2



# EXTRACTIVISME TERRES RARES #2



## Le nouveau green deal

Exploitation du lithium par Imerys à Echassières, dans l'Allier, en France  
OUT OF TOWN 25-26

EXTRACTIVISME? TERRES RARES #2



# EXTRACTIVISME TERRES RARES #2



L'exploitation minière de l'argent à Kutná Hora dans les années 1490



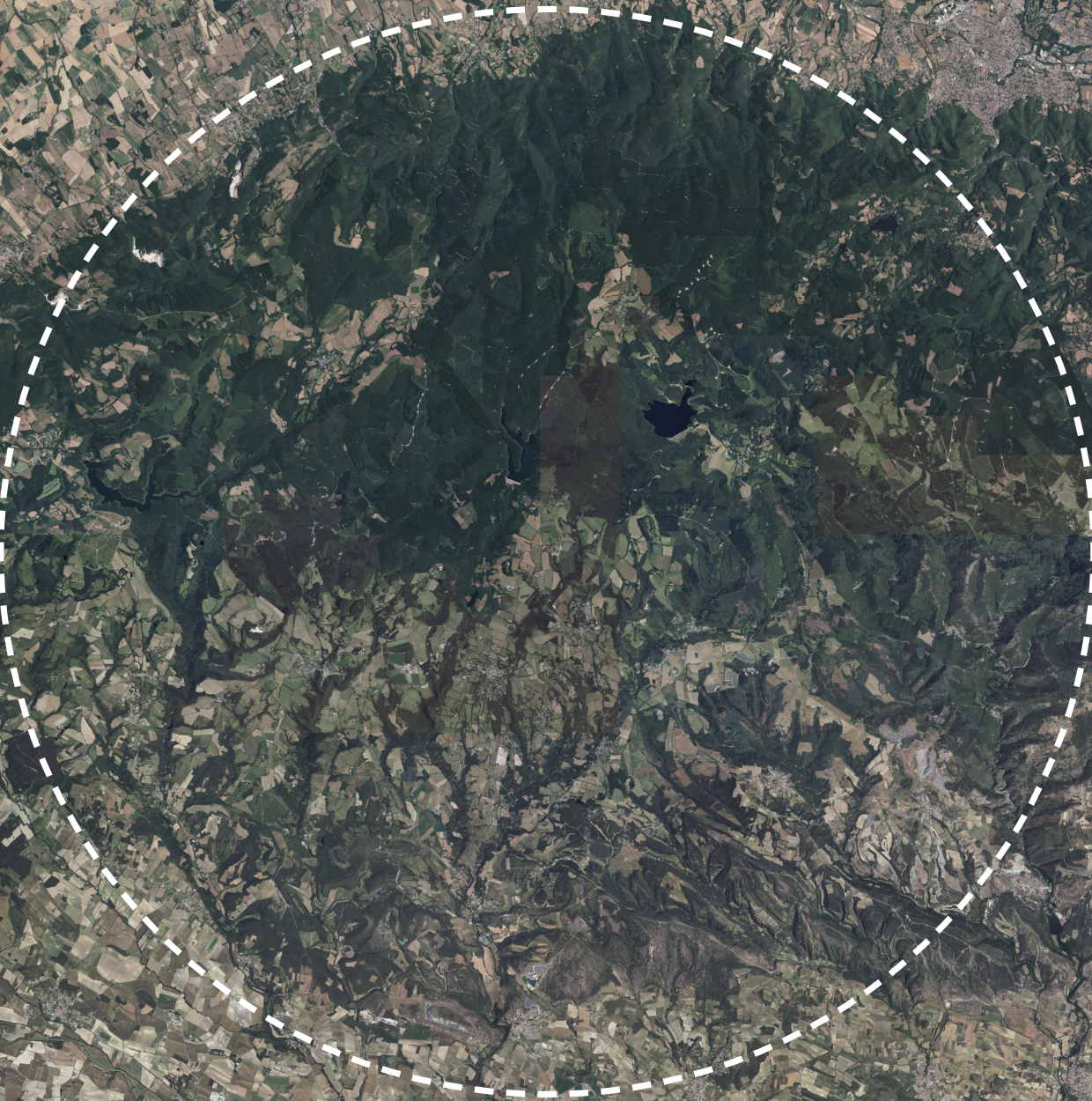
# EXTRACTIVISME TERRES RARES #2



En dehors de la ville, le milieu rural



# EN MONTAGNE NOIRE





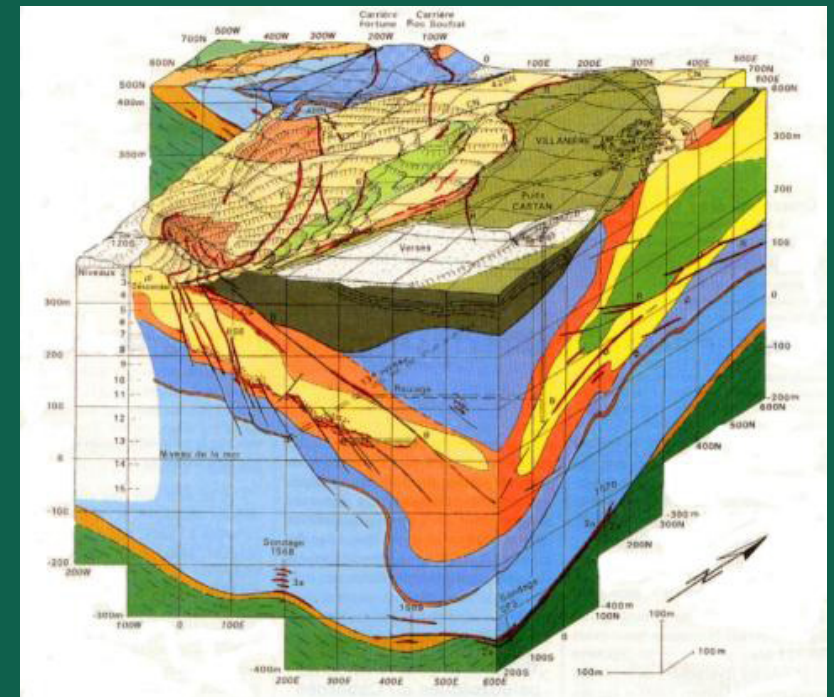
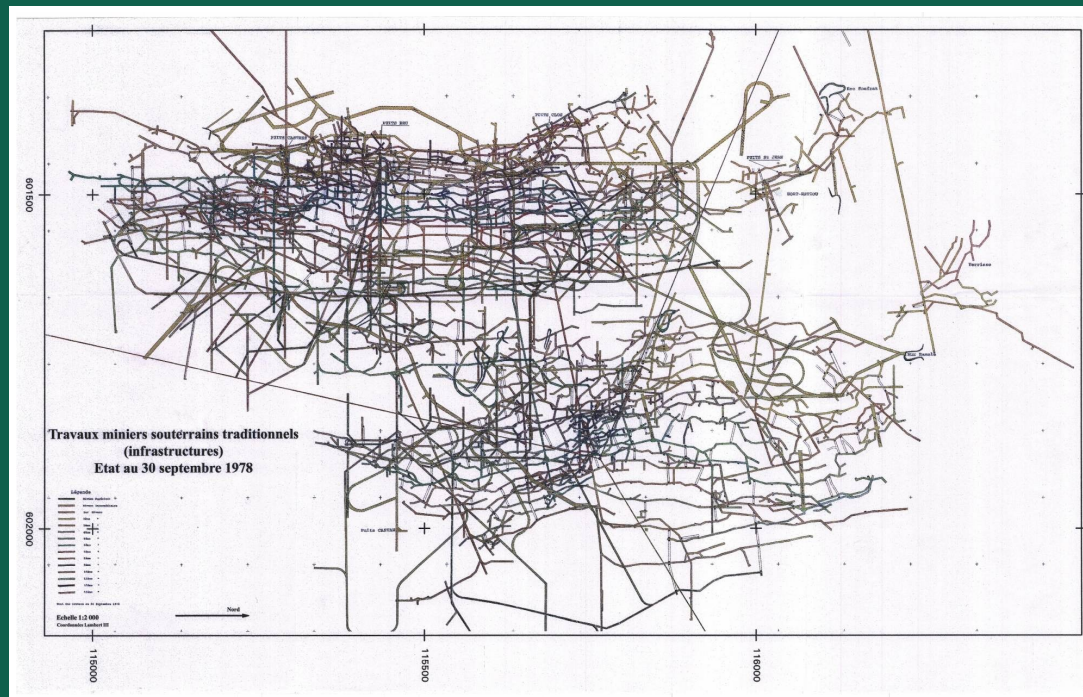
# EN MONTAGNE NOIRE



La mine de Salsigne comme point de départ



# EN MONTAGNE NOIRE



Mine de Salsigne: Travaux miniers souterrains traditionnels (infrastructures), 1978  
OUT OF TOWN 25-26

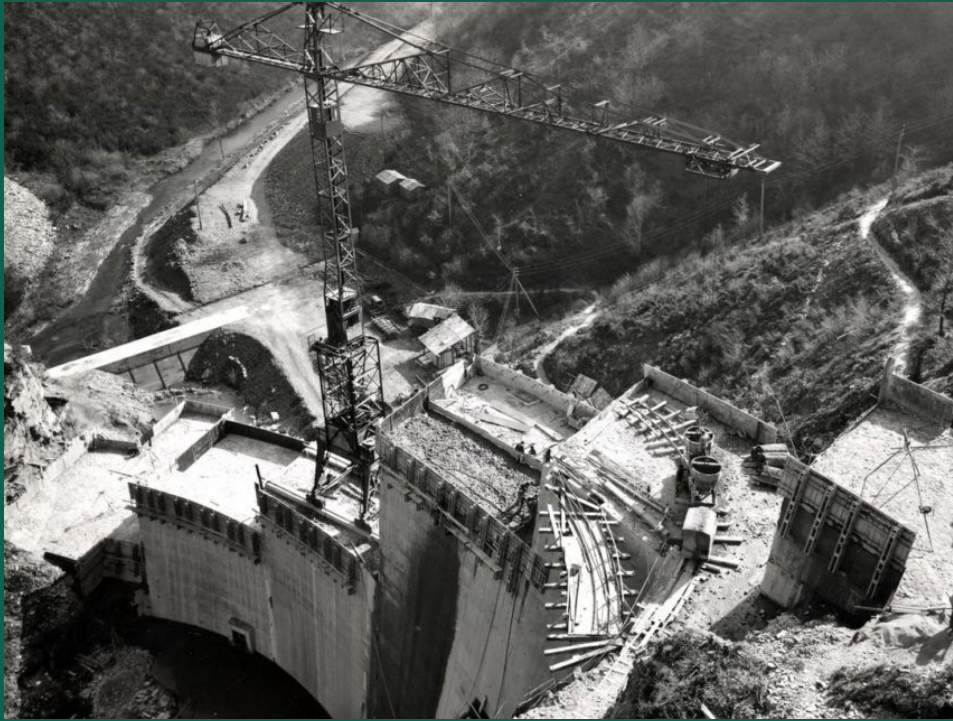


# EN MONTAGNE NOIRE





# EN MONTAGNE NOIRE



La construction du barrage des Cammazes, 1953 , / Atlas des Régions Naturelles  
OUT OF TOWN 25-26

EXTRACTIVISME? TERRES RARES #2



# EN MONTAGNE NOIRE



Capitelles, abris temporaire pour agriculteurs , Glacières de la Montagne Noire  
OUT OF TOWN 25-26

EXTRACTIVISME? TERRES RARES #2



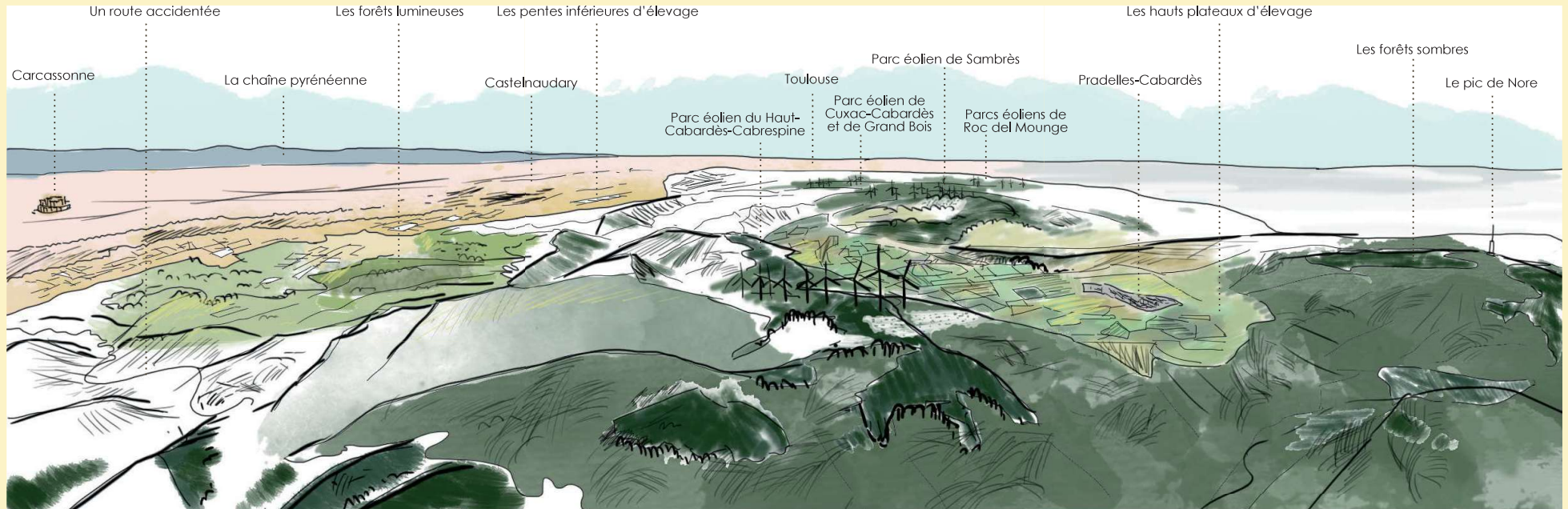
# VOYAGE D'ETUDE



Carcassonne - Salsigne Villanière - Montagne Noire  
Voyage d'étude essentiel et obligatoire durant la semaine projet  
(26.10-31.10)



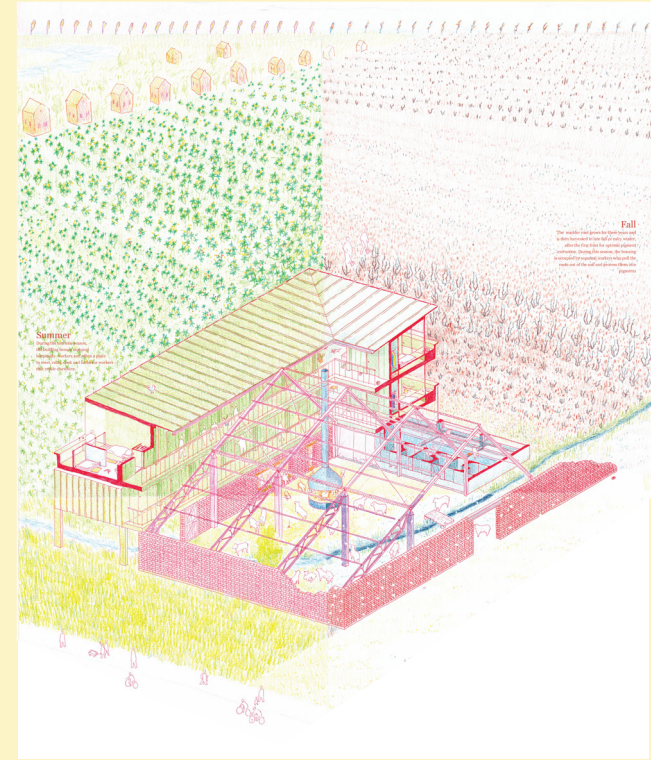
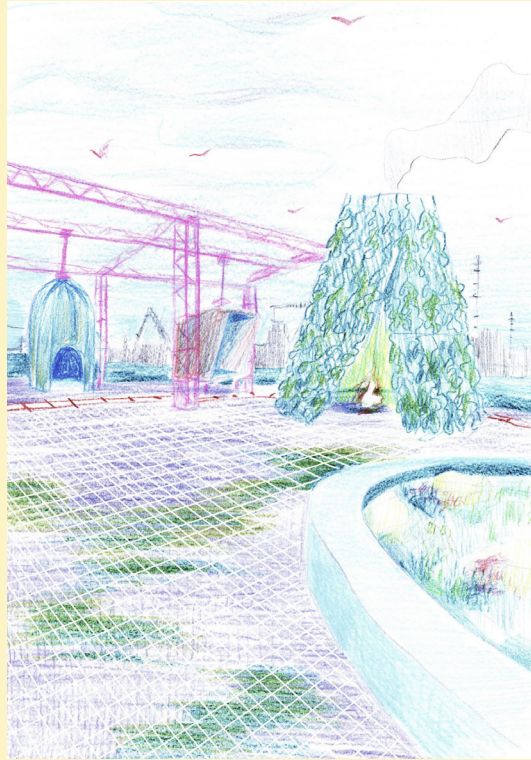
# METHODOLOGIE



Territoire identique sur toute l'année



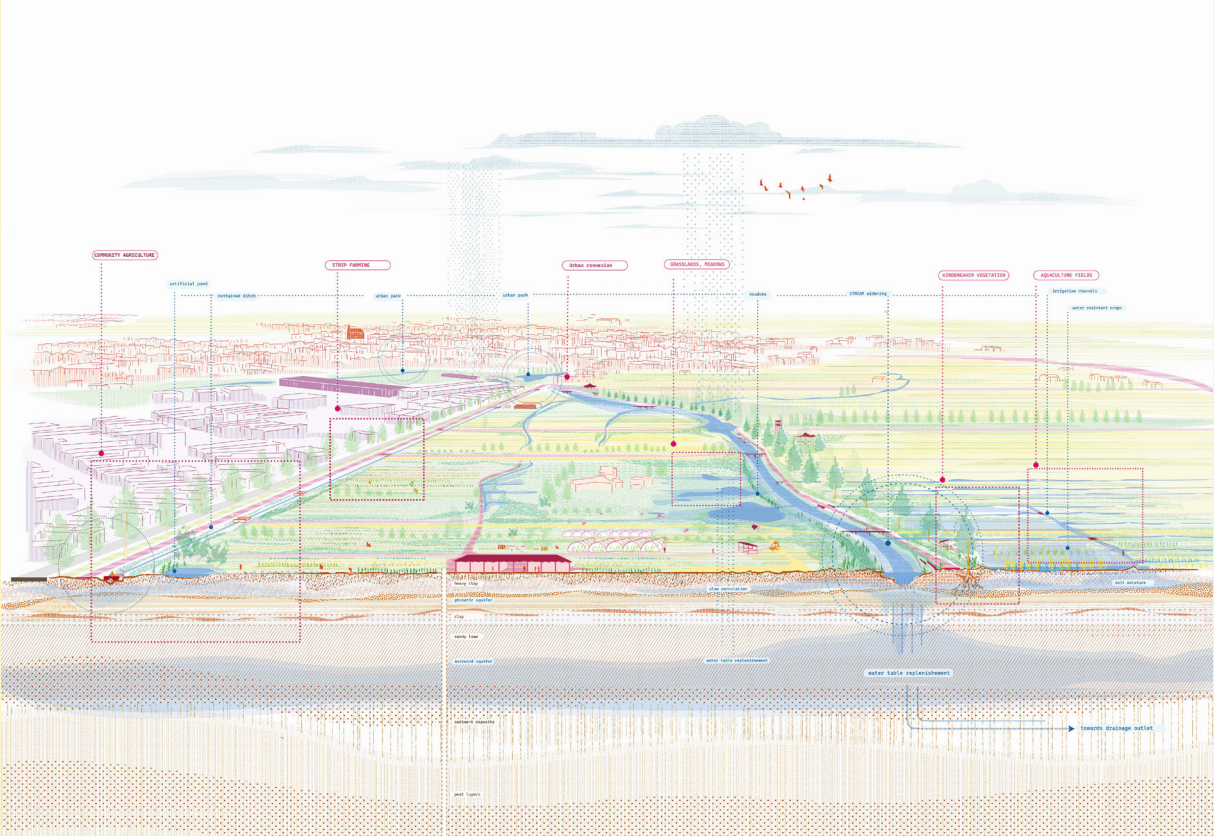
# METHODOLOGIE



Q1 : PETIT PROJET SUR TERRITOIRE VASTE  
Q2 : GRAND PROJET SUR TERRITOIRE CONTENU



# METHODOLOGIE



## Interactions entre étudiants BA et MA

UN 23-24: Mai-Vy Lejeune, Amélie Petit, Sandra Willems  
OUT OF TOWN 25-26

## EXTRACTIVISME? TERRES RARES #2



# METHODOLOGIE



Pas une simple résolution programmatique



# METHODOLOGIE



Représentation comme moyen de questionner  
ce que nous observons.



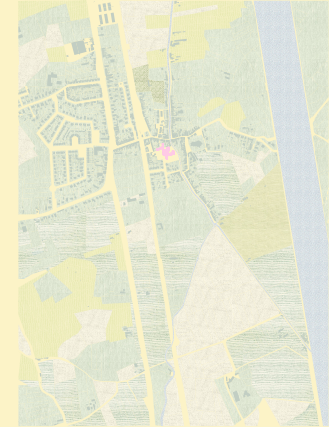
# METHODOLOGIE



OOT 24-25: Arno Collet, Chloé Coppens, Basile Robert



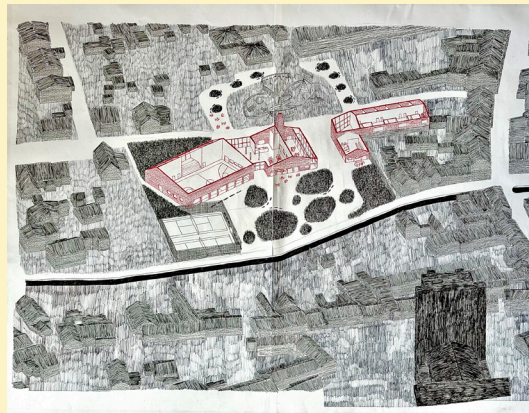
UN 23-24: Mai-Vy Lejeune,  
Amélie Petit, Sandra Willems



OOT 24-25: Audrey Kimbimbi, Manon Lecocq



UN 23-24: Carmen Albertí, Rafael De La Torre,  
Alexis Gazel



OOT 24-25: Sinaria Hasan, Béatrice Versickas,  
Lara Gonçalves Domingues



OOT 24-25: Ambre Guillot, Marie Henrion,  
Dang Pham



# LANGUE

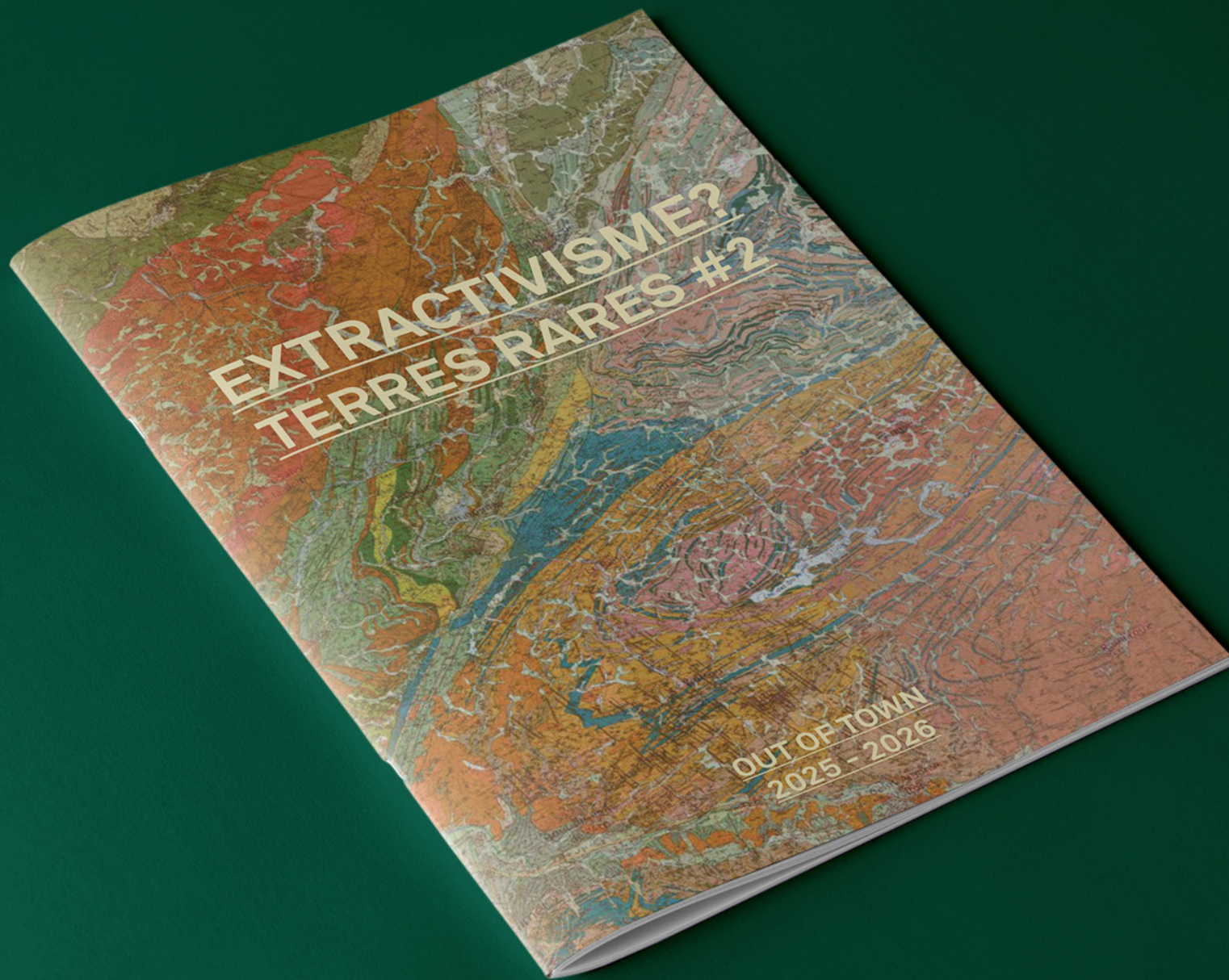


# PREMIERE SEANCE 19.09

Production individuelle prévu pour la première séance

(voir brochure pour plus d'info)





OUT OF TOWN 25-26

EXTRACTIVISME? TERRES RARES #2