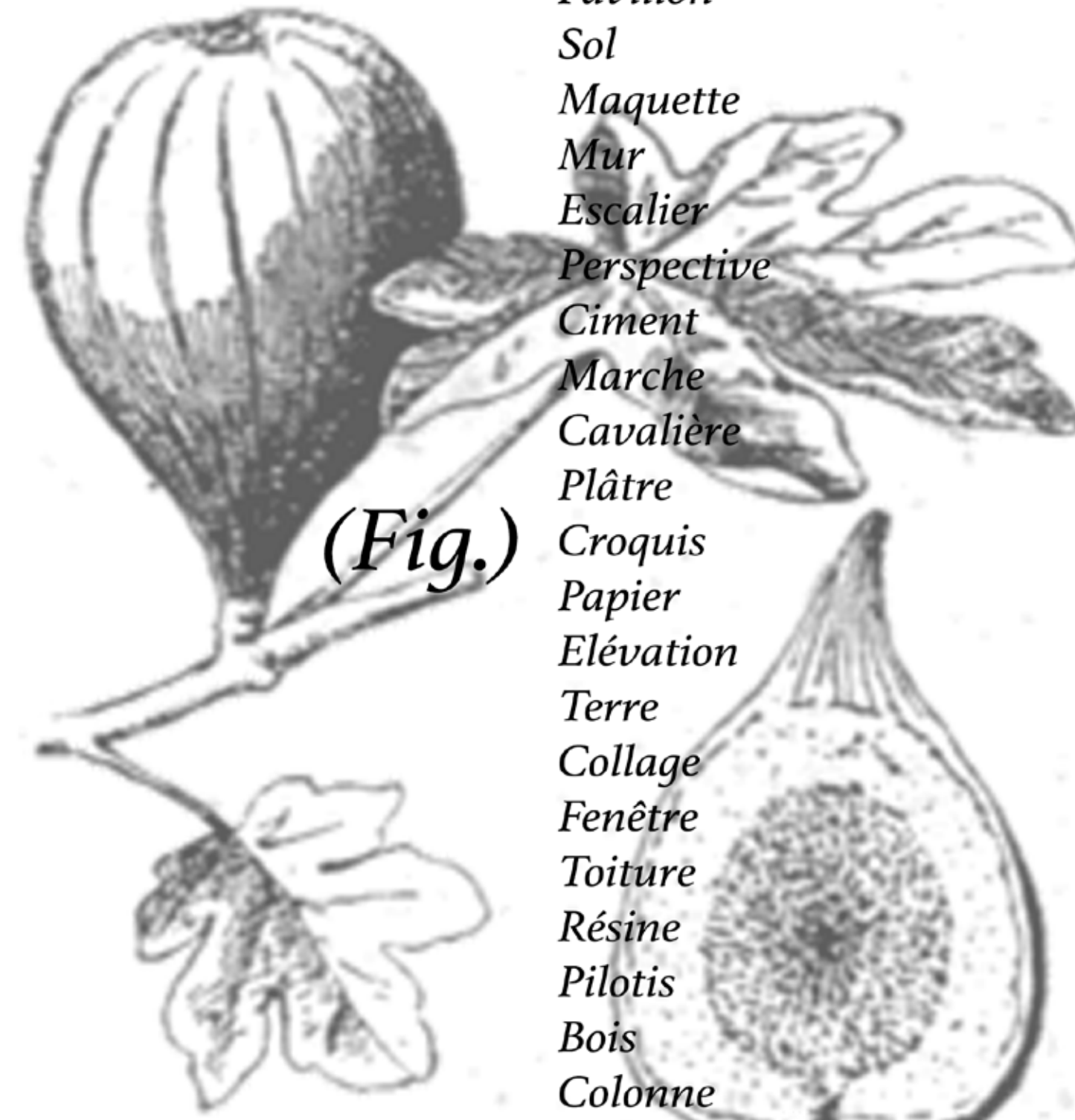


(Fig.)
Représentation,
Élément,
Matière.

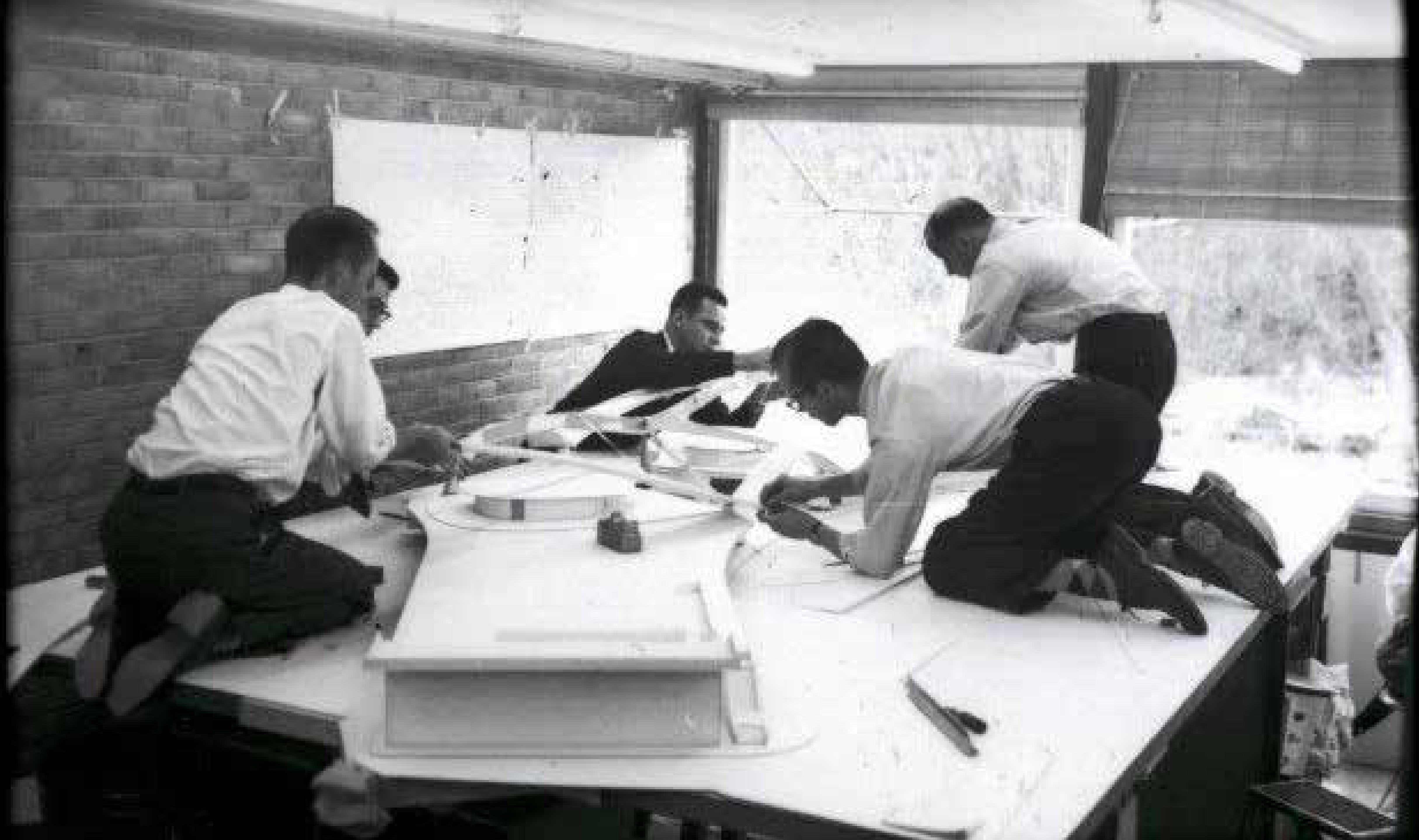
Pavillon



(Fig.)

Figue (coupe)

- Colonne
- Coupe
- Dalle
- Sable
- Plan
- Oasis
- Axonométrie
- Porte
- Plan
- Pavillon
- Sol
- Maquette
- Mur
- Escalier
- Perspective
- Ciment
- Marche
- Cavalière
- Plâtre
- Croquis
- Papier
- Élévation
- Terre
- Collage
- Fenêtre
- Toiture
- Résine
- Pilotis
- Bois
- Colonne
- Coupe
- Dalle
- Sable
- Plan
- AlICe**
- Axonométrie
- Porte
- Plan
- Pavillon
- Sol



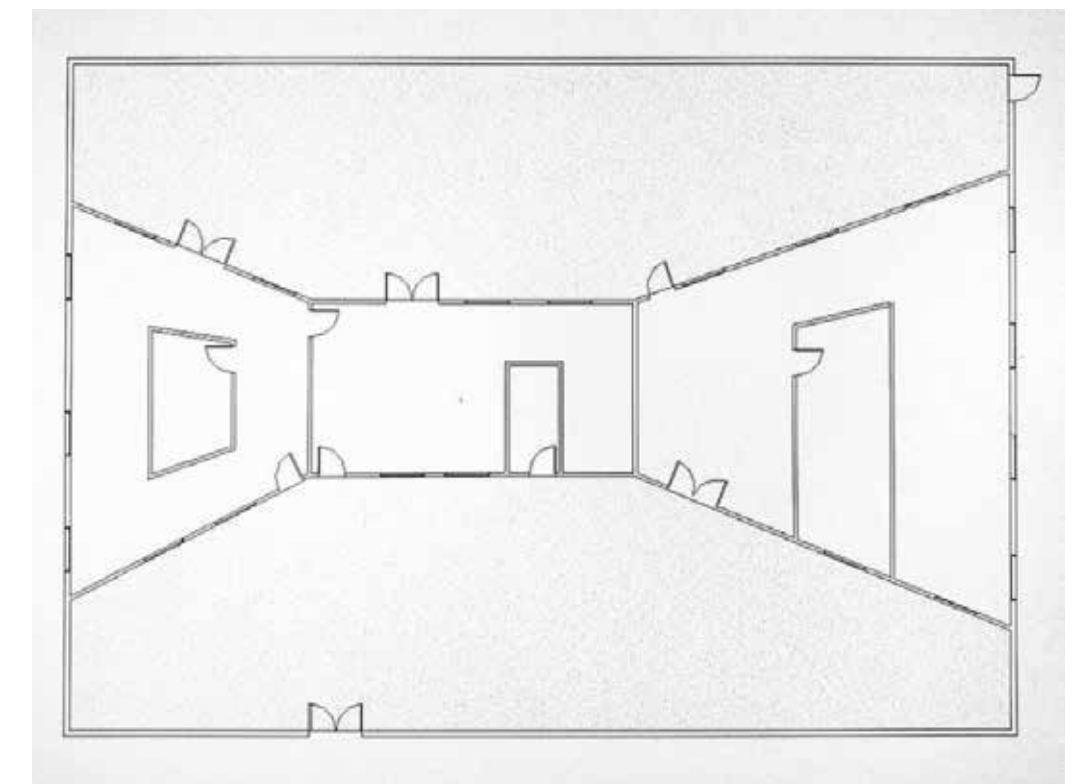
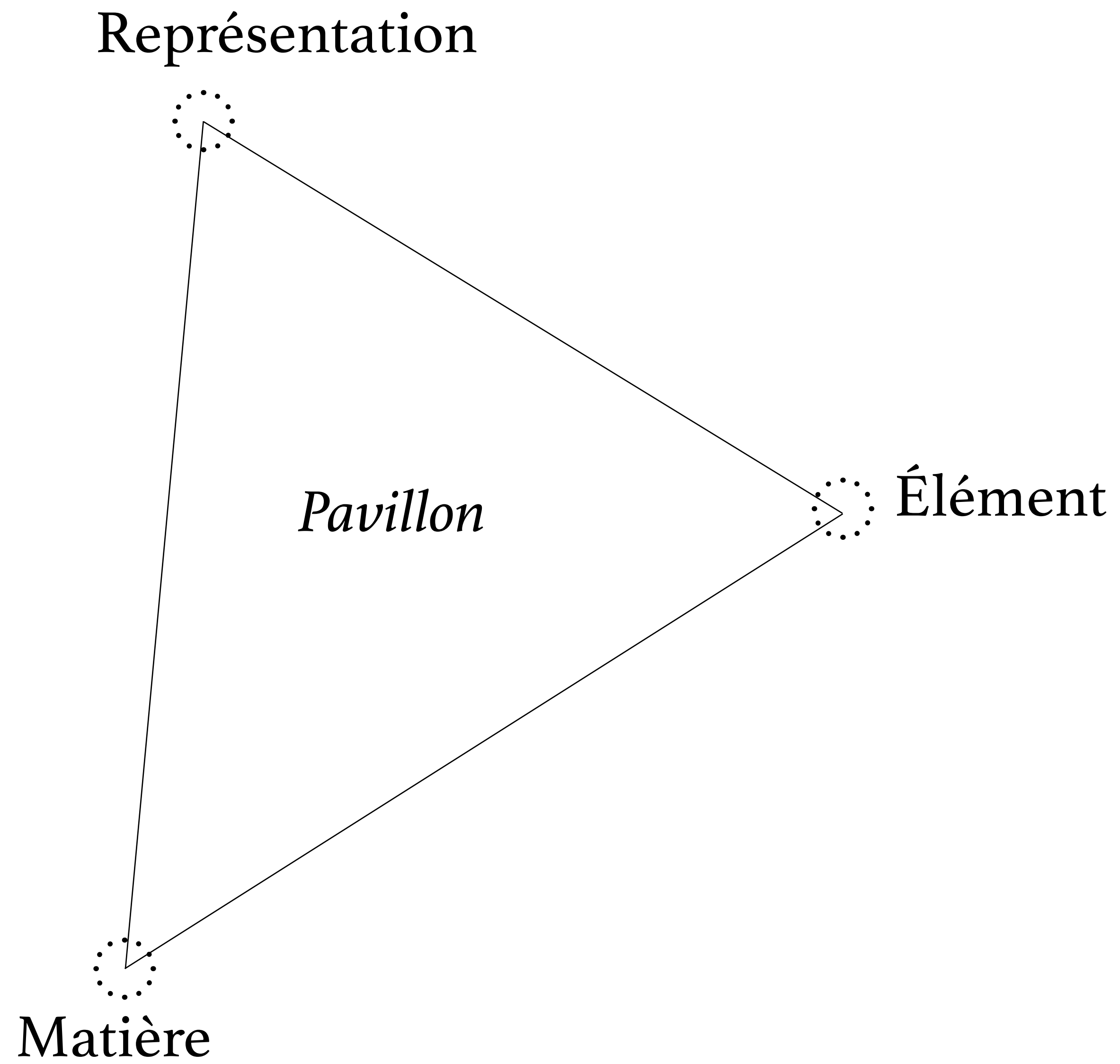


Fig. 1: *Plan for a perspective plan*, Trees studio.



Fig. 2: *Green House*, Jonathan Muecke, Courtrai, 2016.



Fig. 3: *Shaikh Ebrahim Center*, Anne Holtrop, Bahrein, 2018.



Fig. 4: *The Garden* , Trees studio.



Fig. 5: *Rode House* , Pezo Von Ellrichshausen.



Fig. 6: *Perspective* , Arata Isozaki.



Fig. 7: *Spaghetti with meat balls cross section* , Andreas von Foerster.



Fig. 8: *Green House*, Jonathan Muecke.



Fig. 9: *Cimaïs*, Olivier Mosset.



Fig. 10: *Wanas*, Per Kirkeby.



Fig. 11: *Marfa*, Donald Judd.



Fig. 12: *Shaikh Ebrahim Center*, Anne Holtrop.



Fig. 13: *City of the future*, Eric Owen Moss.



Fig. 14: *Haus Nagel*, Heinz Bienefeld.

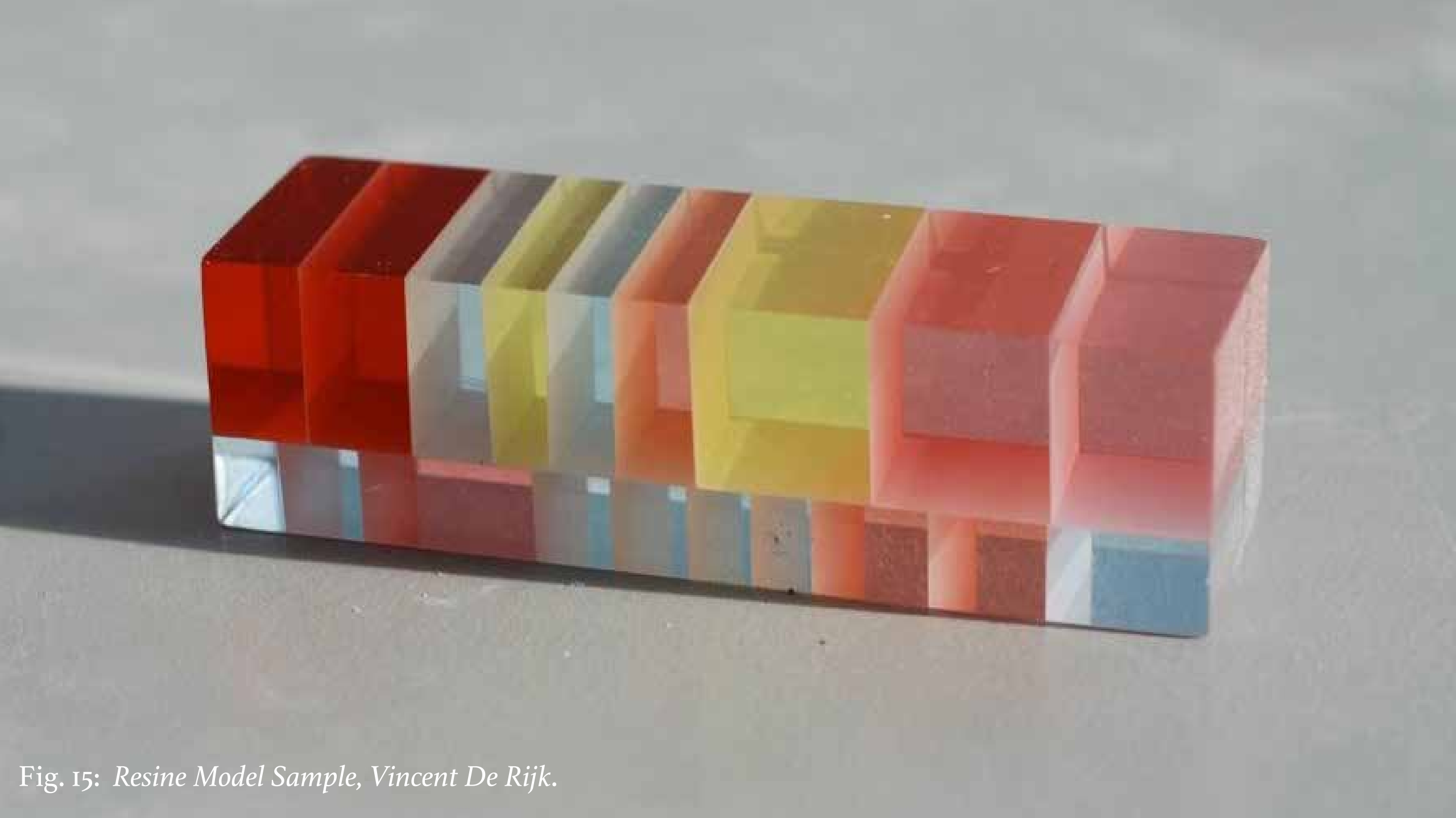


Fig. 15: *Resine Model Sample*, Vincent De Rijk.



Short Talk 1
mardi

Short Talk 2
mercredi

Short Talk 3
jeudi



Spatial
How Will Change?

(Fig.)

Lundi

Matin:

Distribution des kits et familiarisation avec les consignes.

13h-14h:

Séance d'introduction, présentations thématiques.

14h-16h30:

Travail individuel, premiers jets.

16h30-17h:

Documentation du travail

17h-18h30:

Feedback général et partage

Mardi

8h-9h:

Présentation thématique

9h-12h:

Travail individuel, encadrants présents par VMR pour toutes discussions et questions.

14h-16h00:

Travail individuel, premiers jets.

16h-16h30:

Documentation du travail

16h30-18h00:

Feedback général et partage

Mercredi

8h-9h:

Présentation thématique

9h-12h:

Travail individuel, encadrants présents par VMR pour toutes discussions et questions.

14h-16h00:

Travail individuel, premiers jets.

16h-16h30:

Documentation du travail

16h30-18h00:

Feedback général et partage

Jeudi

8h-9h:

Présentation thématique

9h-12h:

Travail individuel, encadrants présents par VMR pour toutes discussions et questions.

14h-16h00:

Travail individuel, premiers jets.

16h-16h30:

Documentation du travail

16h30-18h00:

Feedback général et partage

Vendredi

8h-9h:

Présentation en préparation de l'exposition et questions réponses

9h-12h:

Dernières productions

14h-14h30:

Documentation du travail

14h30-16h:

Présentations générales des travaux finis.

16h+:

Préparation de l'exposition.