

SENTIERS ET TERRES
COMMUNES DE CHARLEROI

BBC

Charleroi

Ugliest city in the world?

© BBC / printscreen



MARCHIENNE EN MONTAGNE

EXPLORATION URBAINE

Un voyage extraordinaire dans l'ordinaire de nos villes contemporaines



**MASTER
CADOR**
ULB / UMONS



Centre
Culturel
Régional
de Charleroi

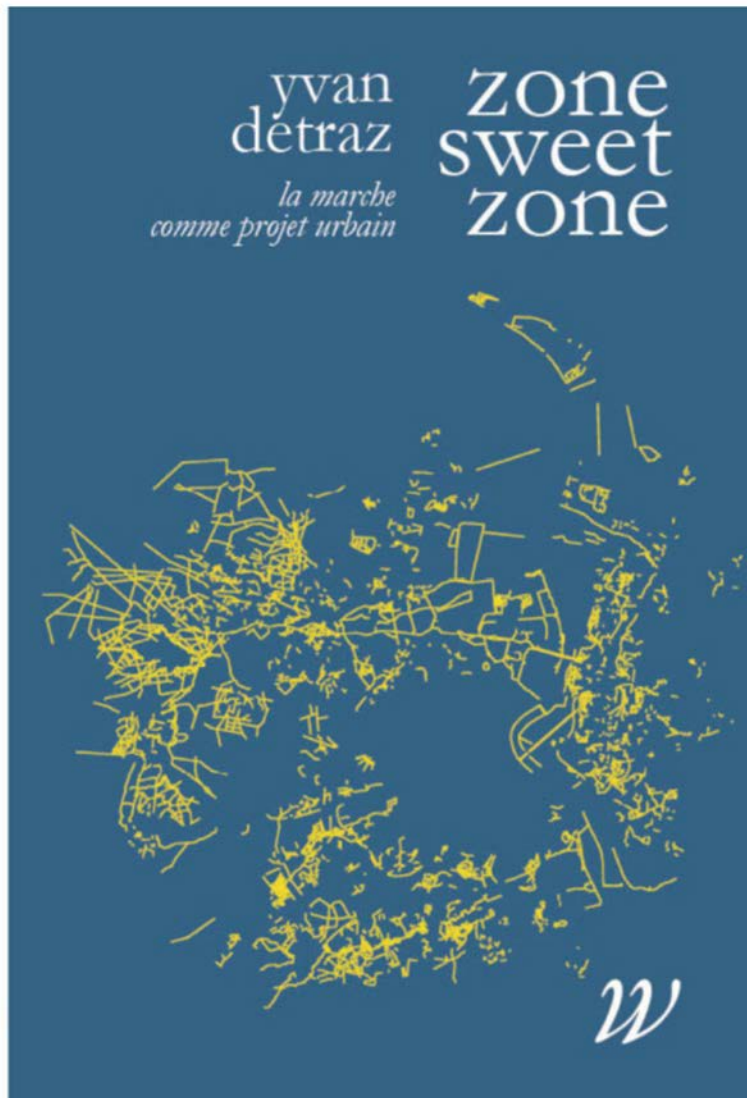






L'ART Atkins Angere
Bentley Brno Cassini
Casper Casati Wilson
Hassell Taylor London
Thomson Peierl Tross DES
SENTIERS MÉTROPOLITAINS

Payot et L'Arnaud



« Zone Sweet Zone interroge le devenir des espaces délaissés de l'agglomération Bordelaise et leur capacité à réinventer la notion l'espace public en milieu périurbain.

Cette recherche se fonde sur un double constat, fruit d'un repérage cartographique mené in situ : d'un côté, une carence d'espaces publics structurants et de l'autre, une abondance d'espaces délaissés résultant des modes d'urbanisation contemporains.

Le résultat est une proposition de création d'une matrice d'espaces publics – les « Terres Communes » – à l'échelle de l'agglomération, intégrant une partie des espaces délaissés et misant sur leur potentiel spatial, paysager et d'usage. ».

LA BOUCLE NOIRE

20 km - Charleroi - depuis 2015



La Boucle noire est une extension du sentier des Terrils (GR412) au cœur du Charleroi industriel et minier. Imaginé et mis en œuvre par deux anciens musiciens punks (ex-membres du groupe SIC), ce sentier serpente entre faubourgs, terrils et aciéries. Il est rapidement investi par des artistes sous l'impulsion du centre d'art l'Éden. De nouveaux tracés sont prévus pour couvrir d'autres secteurs de « la ville la plus moche d'Europe ».



Auteurs : Francis Pourcel et Micheline Dufert avec cheminsdesterrils.be et les Sentiers de Grande Randonnée

Depuis le terril des Piges, vue sur la vallée de la Sambre, quartier de Dampremy et la zone industrielle Carsid en démantèlement. - Depuis le sommet du terril des Piges (Dampremy), vue vers l'intra-ring. Photographies de Francis Pourcel.

LIÈGE ORBITALE

42 km - Liège - depuis 2018



C'est dans le prolongement de l'ouvrage *La Ville en herbe. Propositions pour un maillage vert de l'agglomération liégeoise*, que l'association urbAgora a créé cet itinéraire balisé. En 2 jours de marche, le sentier Liège Orbitale retrouve notamment les traces du passé minier et l'activité sidérurgique de ce territoire, et raconte les multiples visages du fleuve, les parcs et l'architecture contemporaine.



Auteurs : Véronique Claeys, Camille Feldmann, Pavel Kunysz, Geoffroy Lhoest, Anne Mathurin, François Schreuer (urbAgora) avec le festival Avril en ville, la Maison du tourisme du pays de Liège, la faculté d'architecture de l'université de Liège et Tousapied.be

Terril du quartier du Thier-à-Liège (au nord de la commune de Liège) - Canal de L'Ourthe (Liège). Photographies d'Anne Mathurin.



Charleroi, la ville noire
 Charleroi, une ville noire, une ville industrielle. Le Black Tour est la seule visite de Charleroi à thème noir. Elle vous fait découvrir la ville à travers ses lieux emblématiques, ses monuments, ses rues, ses parcs et ses jardins. Une visite unique, à la fois historique et contemporaine, qui vous fait découvrir la ville à travers ses lieux emblématiques, ses monuments, ses rues, ses parcs et ses jardins. Une visite unique, à la fois historique et contemporaine, qui vous fait découvrir la ville à travers ses lieux emblématiques, ses monuments, ses rues, ses parcs et ses jardins.

- Legende**
- Monument
 - Parc
 - Jardin
 - Rue
 - Place
 - Pont
 - Gare
 - Parc d'activités
 - Parc de loisirs
 - Parc de sport
 - Parc de jeux
 - Parc de détente
 - Parc de culture
 - Parc de jeunesse
 - Parc de santé
 - Parc de bien-être
 - Parc de loisirs
 - Parc de sport
 - Parc de jeux
 - Parc de détente
 - Parc de culture
 - Parc de jeunesse
 - Parc de santé
 - Parc de bien-être

- Les lieux de la Boucle Noire**
- Parc de la République
 - Parc de la Liberté
 - Parc de la Paix
 - Parc de la Justice
 - Parc de la Vérité
 - Parc de la Sagesse
 - Parc de la Force
 - Parc de la Grâce
 - Parc de la Gloire
 - Parc de la Honte
 - Parc de la Peine
 - Parc de la Mort
 - Parc de la Vie
 - Parc de l'Espérance
 - Parc de la Foi
 - Parc de l'Amour
 - Parc de la Charité
 - Parc de la Miséricorde
 - Parc de la Bonté
 - Parc de la Grâce
 - Parc de la Gloire
 - Parc de la Honte
 - Parc de la Peine
 - Parc de la Mort
 - Parc de la Vie
 - Parc de l'Espérance
 - Parc de la Foi
 - Parc de l'Amour
 - Parc de la Charité
 - Parc de la Miséricorde
 - Parc de la Bonté

CHARLEROI

BOUCLE NOIRE

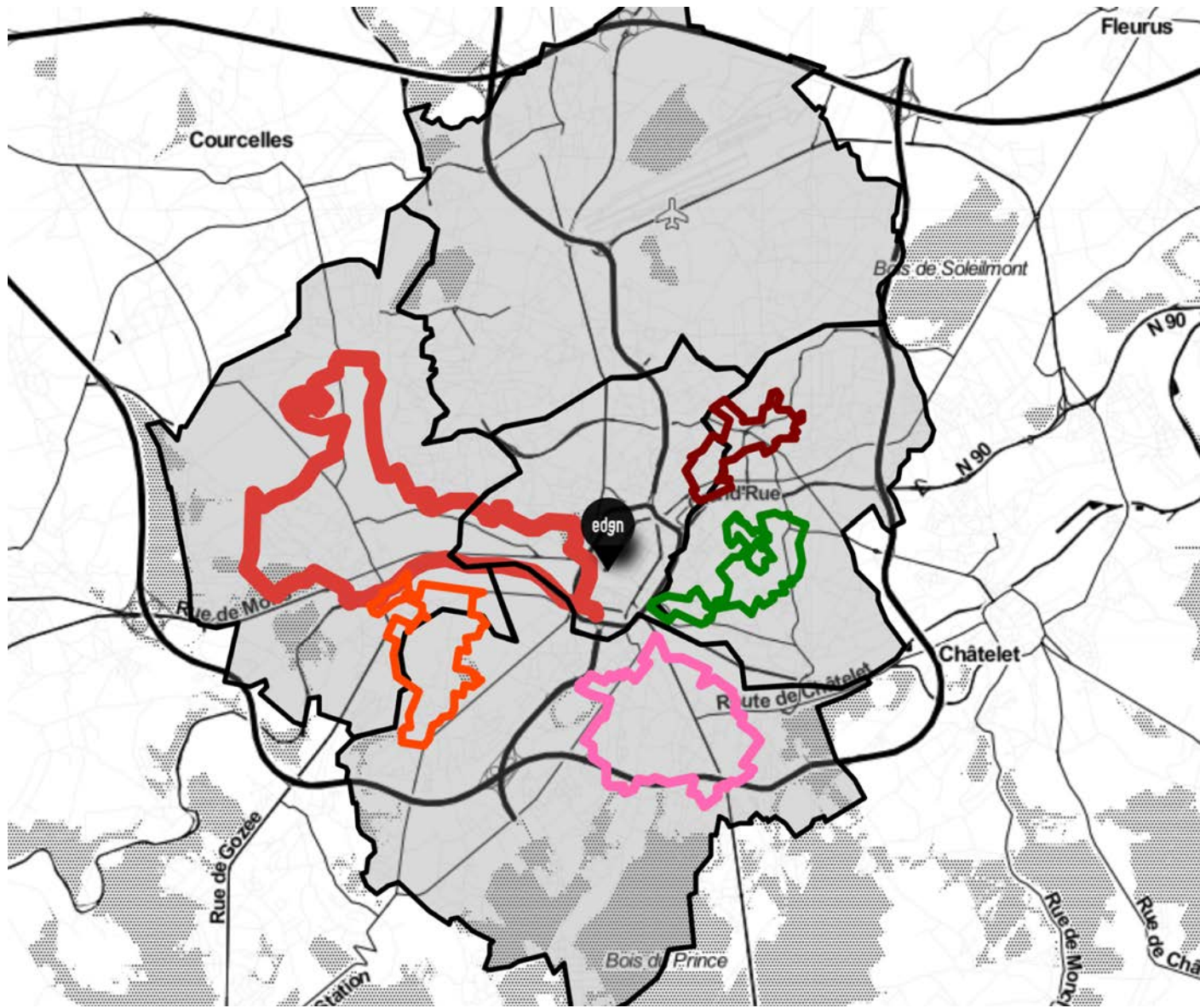
GR412

DISCOVER THE BLACK TOUR OF CHARLEROI

BOUCLE NOIRE

www.blacktour.be



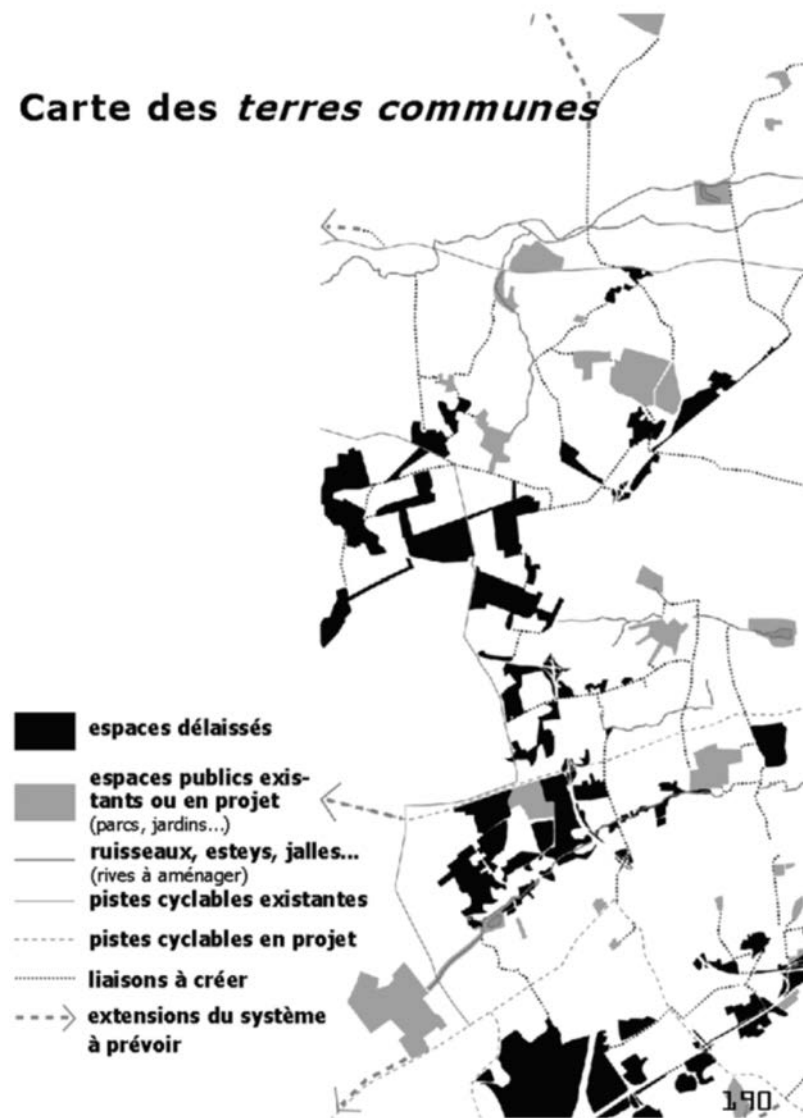








Carte des terres communes

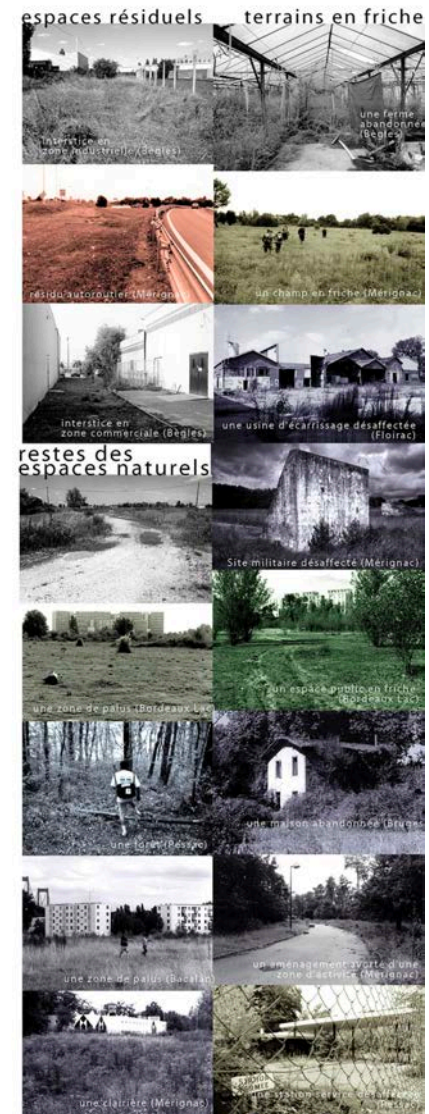


LES DELAISSEES PERIURBAINES, LIEUX D'UNE VIE PUBLIQUE ET COLLECTIVE A INVENTER

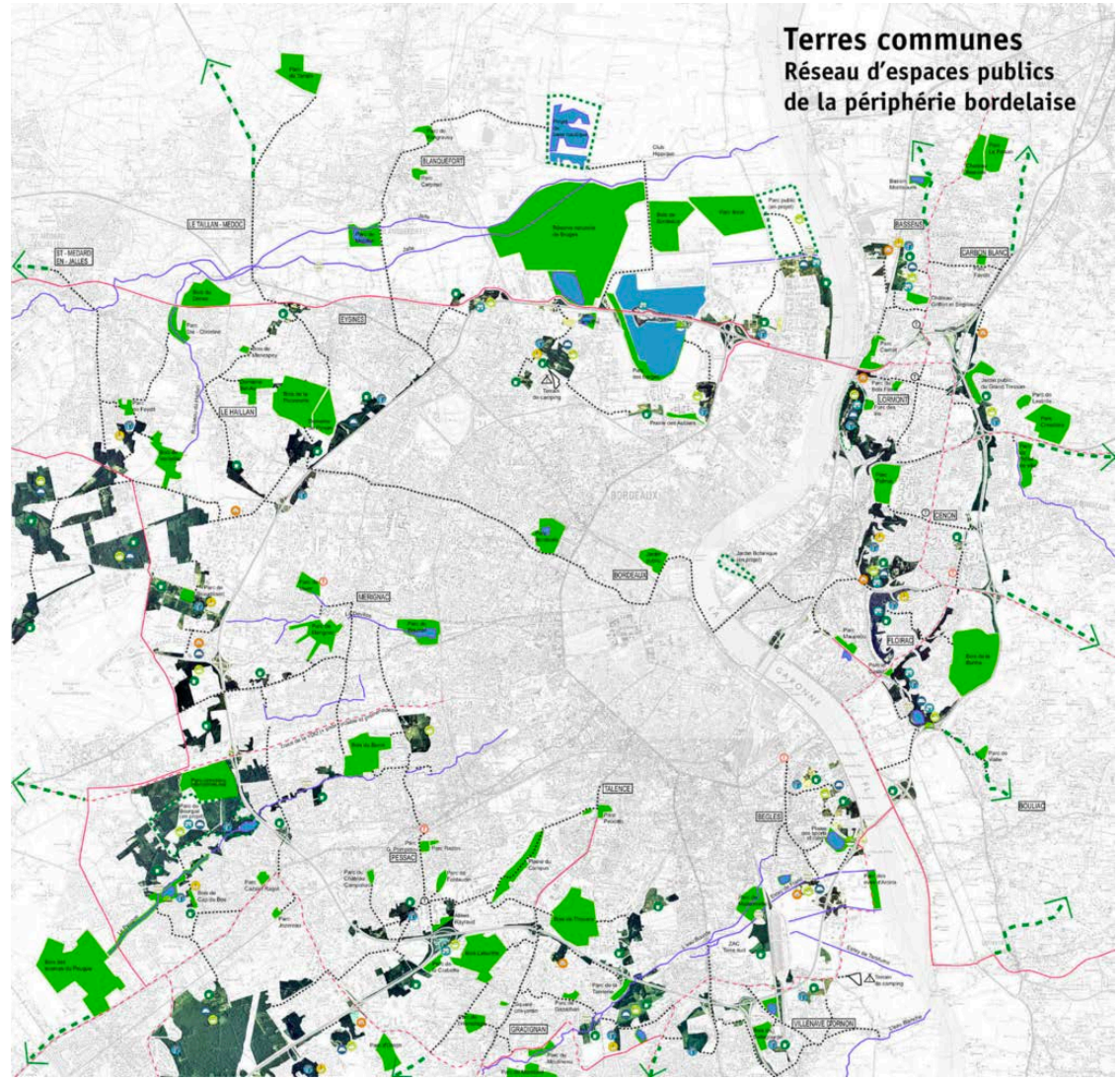
Une des particularités de l'urbanisation périurbaine est de générer des espaces sans fonction, sans affectation. C'est un fait inédit, la ville d'aujourd'hui secrète du délaissé en même temps qu'elle produit du pensé.

Il faut accueillir et révéler le délaissé dans la ville, lui reconnaître un statut d'espace légitime et montré, et enfin accepter qu'il étende et enrichisse la réalité urbaine. Il s'agit d'interroger la capacité des délaissés à devenir

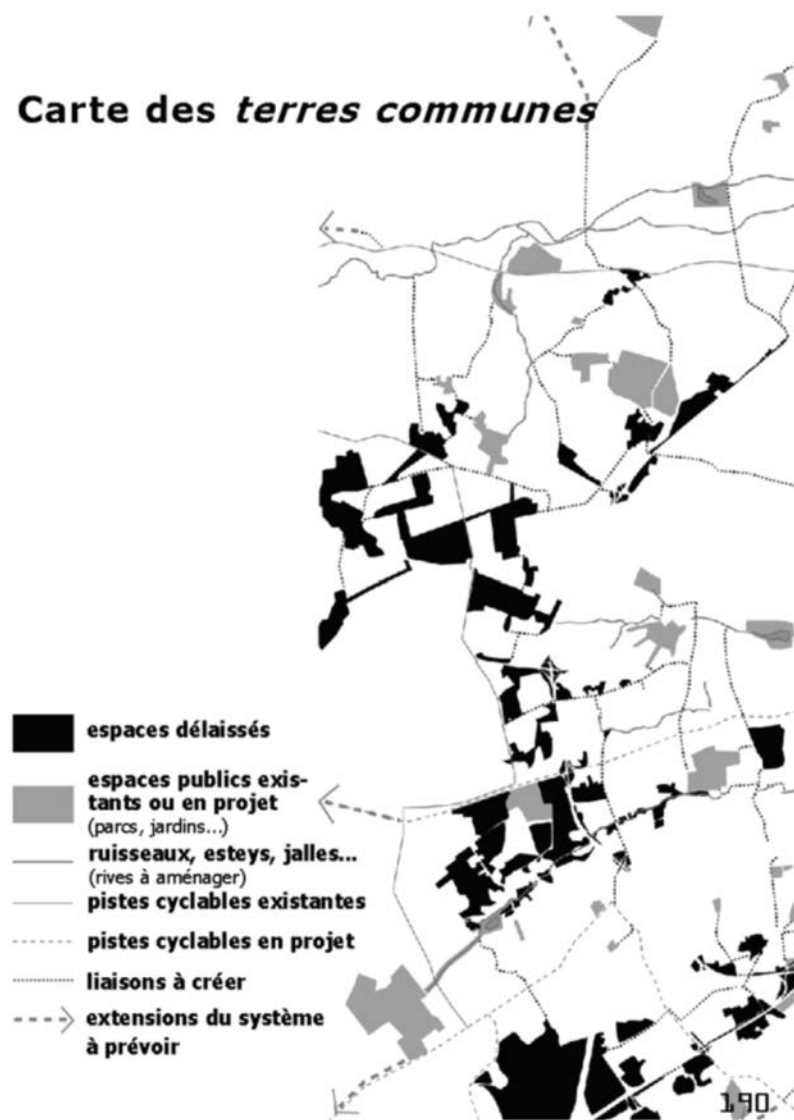
Typologies



Terres communes
Réseau d'espaces publics
de la périphérie bordelaise



Carte des terres communes



LA METHODE DE TRAVAIL, JOUR PAR JOUR

Le travail sera réalisé suivant la séquence suivante.

J1 : Visite toute la journée à Charleroi par groupe de 3 étudiants + 1 accompagnant (de l'Eden). Les étudiants seront attendus au début de chacune des 6 boucles (+/- 10 kilomètres chaque boucle).

J2 : Mode visio Teams avec RV
Lancement des travaux de cartographie. Interventions ponctuelles d'enseignants. Repérage du tracé et premier visuel reprenant le tracé + sélection de photographies.
Rendu en fin de journée.
Conférences le soir.

J3 : Mode visio Teams avec RV
Constitution de la matrice d'espaces publics potentiels (les communs sub- et péri-urbains) sur base du repérage. Relevé des espaces verts publics et des délaissés.
Rendu en fin de journée.

J4 : Mode visio Teams avec RV
Sur base du travail réalisé la veille, études de potentialités foncières et réglementaires + étude des espaces d'intérêt > Ebauche de la carte des « terres communes » de Charleroi
Rendu en fin de journée.
Conférences le soir en présentiel.

J5 : Production du rendu final et mise en commun des cartes en une seule grande carte.

EQUIPE PEDAGOGIQUE

BENOIT MORITZ

GERALDINE LACASSE
GERY LELOUTRE
GEOFFREY GRULOIS

EQUIPE EDEN

FABRICE LAURENT
MANON ISTASSE
CARMELLA MORICI

MICHELINE
FRANCIS



CONFERENCE 1

BOUCLE NOIRE
Micheline & Francis

PROMENADE VERTE
Serge Kempeneers

GR 2013 – Marseille

CONFERENCE 2

ZONE SWEET ZONE
Yvan Detraz
Bruit du frigo

