

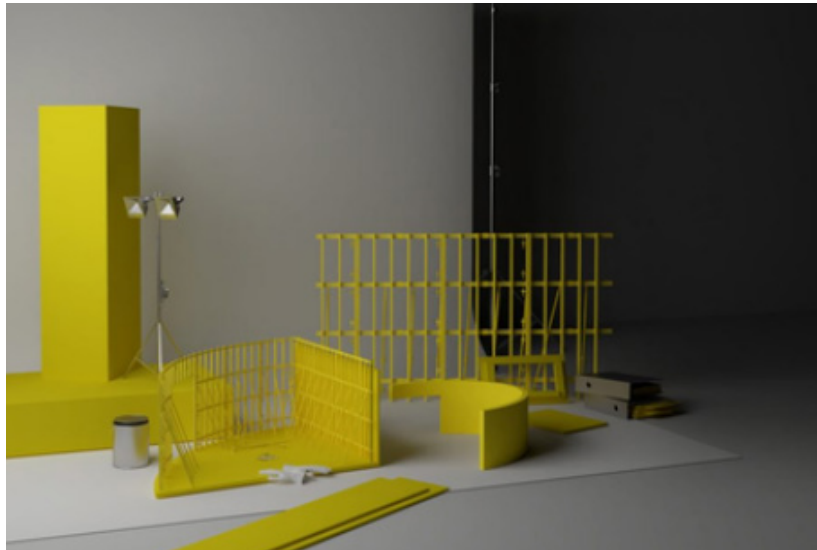


ON MY WAY

Les enseignes lumineuses des stations services, les restaurants routiers aux codes architecturaux identifiés et tous conformes aux mêmes modèles formels exigés par les grandes compagnies de restauration rapides, les panneaux de publicité aux couleurs vives ou encore les aires d'autoroutes où se croisent les touristes, les chauffeurs poids lourds et ceux qui s'y inventent une intimité dans ces lieux de transit. Autant d'espaces, de typologies expérimentées par tous, qui apparaissent comme une lexique architectural, une ponctuation dont la somme dessine les paysages que nous traversons, ceux des autoroutes. Ces architectures forment des excroissances de l'infrastructure autoroutière, des satellites agissant tant comme des monuments d'imaginaires socio-culturels populaires que des incarnations de mythologies urbaines, celles-ci sont souvent dépréciées non pas pour leurs usages mais bien pour leur manifestation formelle dans le paysage, leurs peu d'articulations avec leurs contextes. à l'heure où l'usage de la voiture est Il s'agit ici de penser le projet d'architecture comme un projet paysager, d'interroger ces typologies, les détourner, les hybrider voire même les exagérer pour certaines afin d'en définir les nouveaux récits et narratifs architecturaux nécessaires pour l'émergence d'un nouveau paysage. Si ces architectures semblent encore trop peu réinventées à l'heure où la mobilité sous toutes ses formes est à reformuler. l'exercice « On My Way » se propose comme une opportunité d'inviter les étudiants à réfléchir et imaginer leurs potentiels d'évolutions formelles et plus largement celles des paysages des autoroutes.



LEXIQUE ARCHITECTURAL

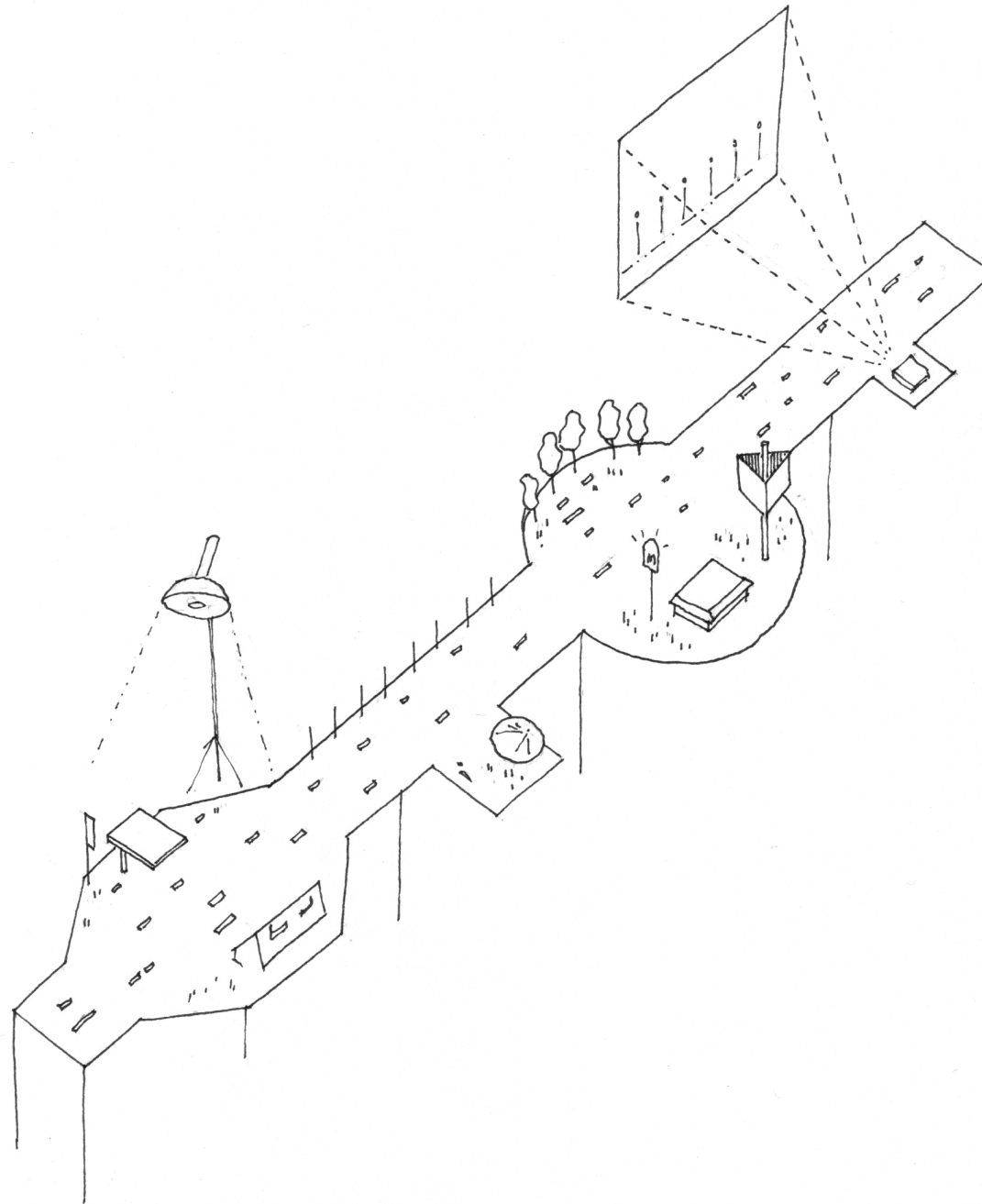


Les étudiants seront invités, par groupe de 3/4, à sélectionner une des ces typologies (restaurants routiers, panneaux publicitaires, aires d'autoroute, stations services....) et devront élaborer ces nouveaux récits architecturaux, de nouvelles atmosphères dont la somme tendra à dessiner un nouveau paysage. Les étudiants constitueront un atlas visuel et un lexique des formes architecturales propres à leur typologie, en analysant des cas existants



et en collectant des documents iconographiques. Sur la base de cet atlas, ils concevront des maquettes exploratoires traduisant physiquement les formes identifiées, en expérimentant avec différents matériaux et techniques de modélisation. Ces étapes visent à approfondir leur compréhension des typologies sélectionnées et à les préparer à élaborer de nouveaux récits architecturaux, contribuant ainsi à la redéfinition des paysages autoroutiers contemporains.

SCENOGRAPHIER UN IMAGINAIRE



La finalité de l'exercice est la création d'une maquette narrative collective. Chaque groupe, après avoir exploré une typologie spécifique (restaurants routiers, panneaux publicitaires, aires d'autoroute, stations-service, etc.), réalisera une maquette illustrant sa réinterprétation architecturale. Ces maquettes individuelles seront ensuite assemblées pour composer un paysage projeté : une scénographie imaginaire d'un séquençage d'autoroute générique. Cette approche collaborative vise à intégrer harmonieusement les différentes propositions, reflétant une vision collective et innovante des paysages autoroutiers contemporains.

5 JOURS

	A	B	C	D	E	F
1		LUNDI	MARDI	MERCREDI	JEUDI	VENDREDI
2	AM					
3		Présentation du	Intervenants extérieurs		Intervenants Internes	
4		workshop	Clément Hébert			
5		+	L'AUC			
6		introduction				
7				Travail en atelier		
8						
9						
10						
11	Lunch					
12	PM					
13						
14						Travail en atelier
15		Recherches				
16		documentaires	Travail en atelier	Travail en atelier	Travail en atelier	
17						Expo
18						
19						
20						
21						
22						
23						

Le workshop proposé commencera par une introduction à l'exercice et une présentation de l'atlas des formes. Le workshop s'ouvrira ensuite sur une séance de recherche documentaire en vue de constituer un corpus de références qui sera un des axiomes de base de la narration de projet de chaque intervention sur la maquette narrative collective. Le reste de la semaine se déroulera au sein de l'atelier et sera ponctué des quelques interventions.

Une matinée sera consacrée à la présentation de deux projets questionnant le sujet étudié: le projet de recherche du chercheur Clément Hébert et le projet de l'agence d'architecture et d'urbanisme L'AUC, qui examine les infrastructures routières sur le territoire français et de leur devenir. Une autre intervention de notre part, liée au sujet de la représentation, aura également lieu plus tard dans la semaine.