

RU[I]N

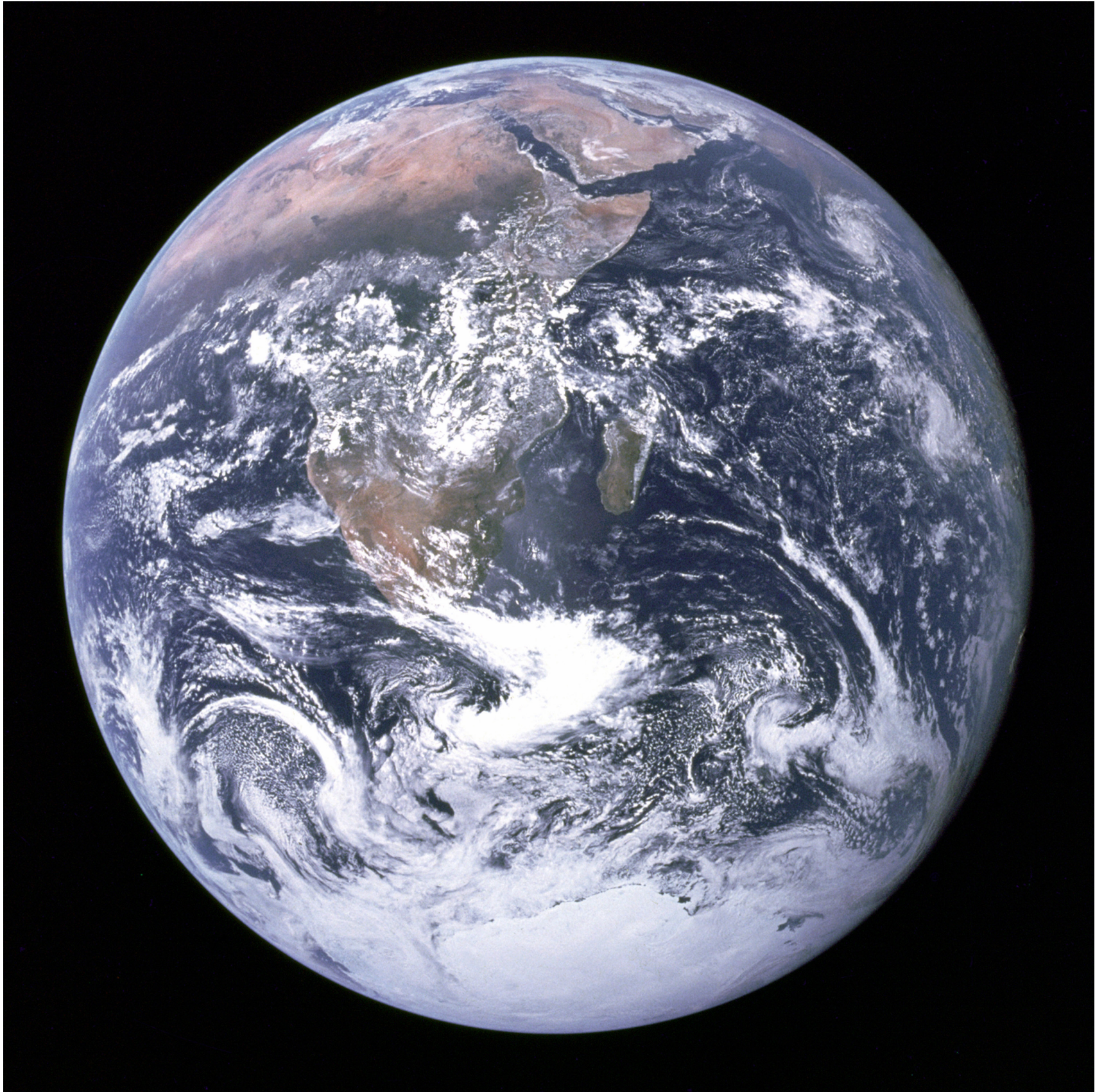
Esque x [21-28]°C

Equipe : Ange Lemée, Arnaud Naômé, Clément Paillon, Myriem Saoud, Damiaan Van Dun, Nicolas Wielgosik

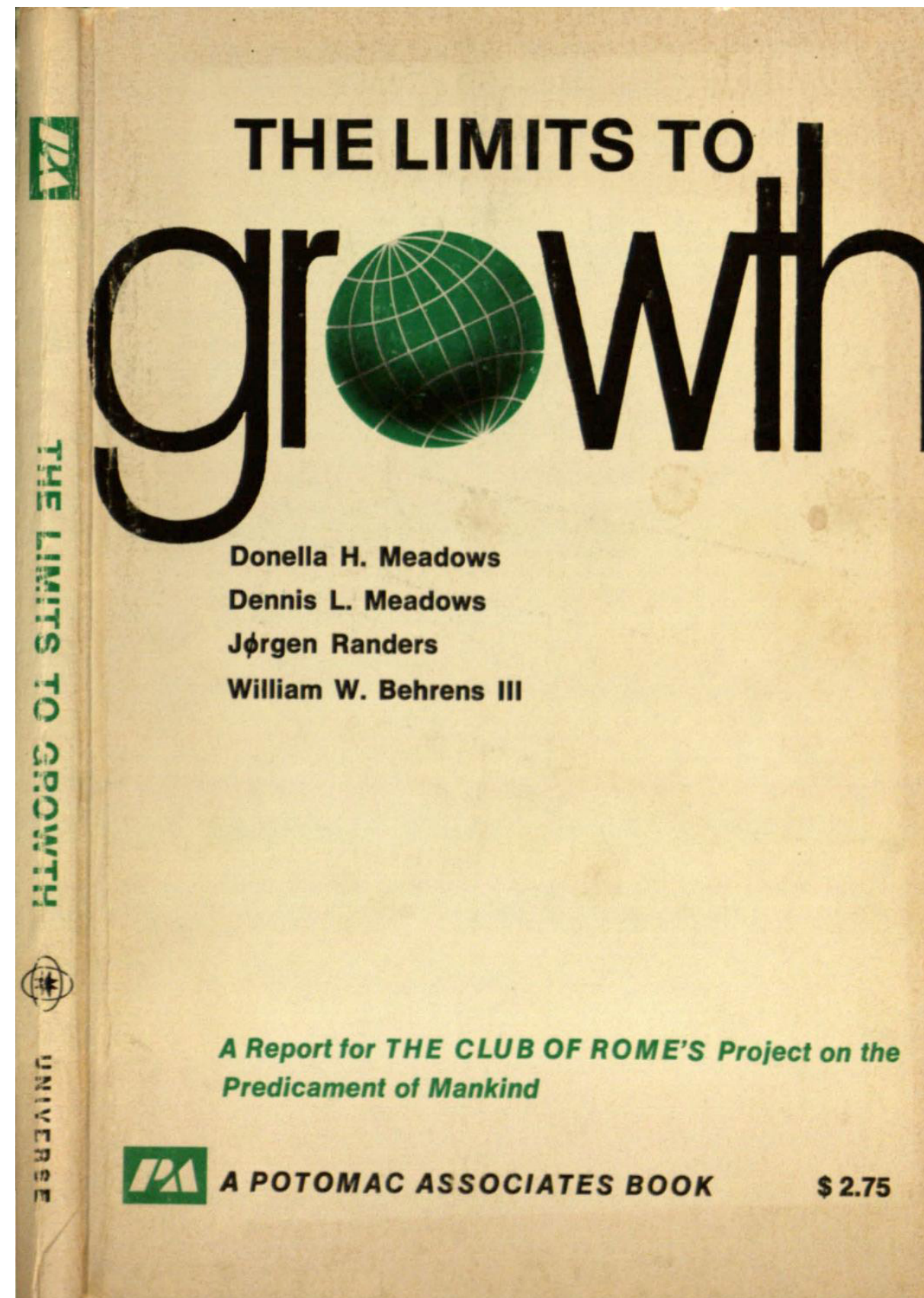
esque est un lieu où les pratiques d'architecture et d'enseignement s'entrecroisent et mêlent recherche et production. esque véhicule à travers ces activités une attitude espiègle qui mêle processus de conception, recherche par le projet et culture de la représentation.

[21-28]°C est un collectif créé en 2022 par Ange Lemée, Clément Paillon, Nicolas Wielgosik, et deux autres architectes qui œuvre dans le champ de l'architecture et se nourrit des disciplines connexes que sont le design, l'urbanisme, l'art, la mode, et la thermodynamique.

Paradigme



Cernan, Evans et Schmitt, Apollo 17, *The Blue Marble*, 1972



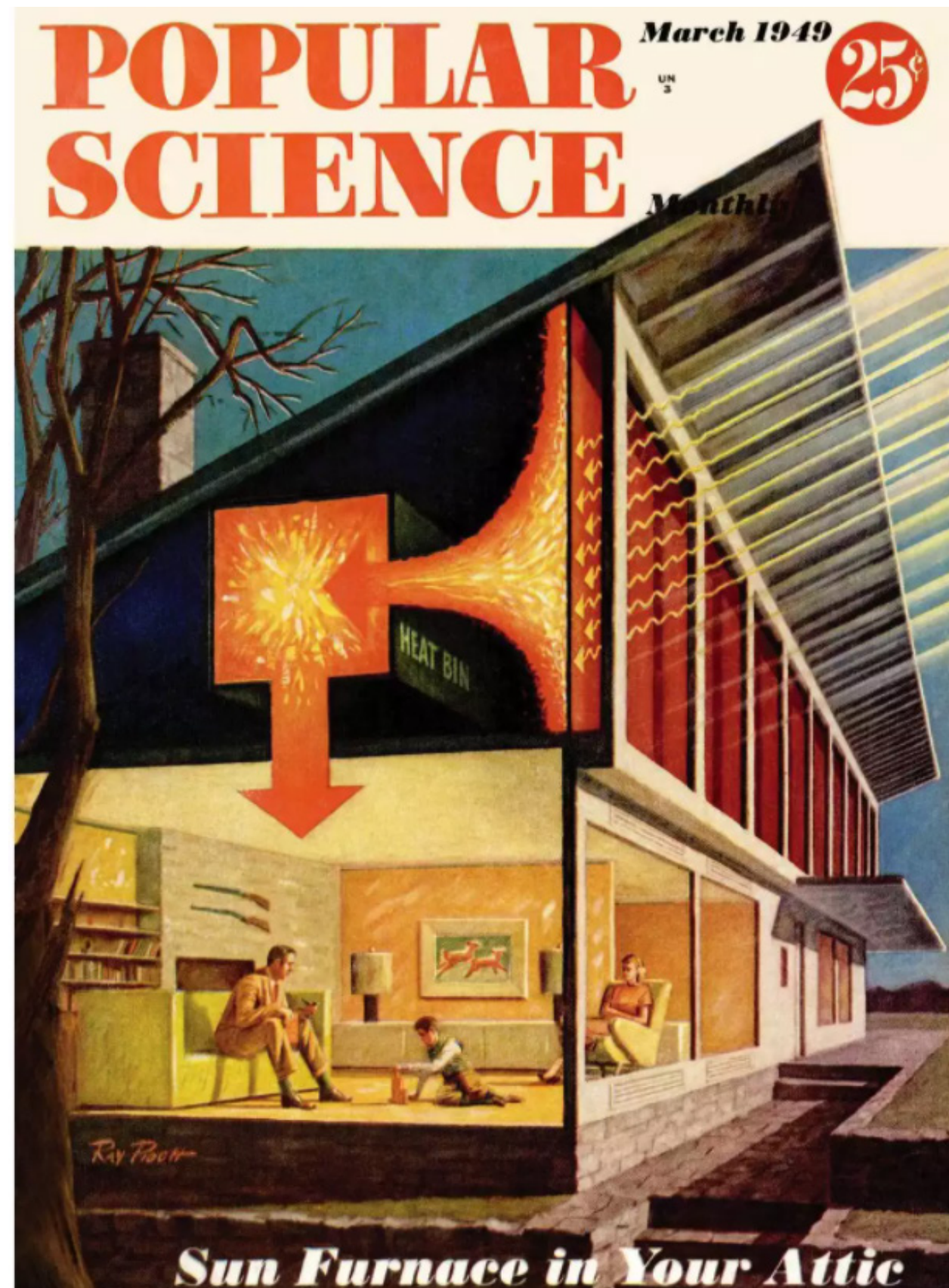
D. Meadows, D. Meadows et J. Randers, *The limits to Growth*, 1972



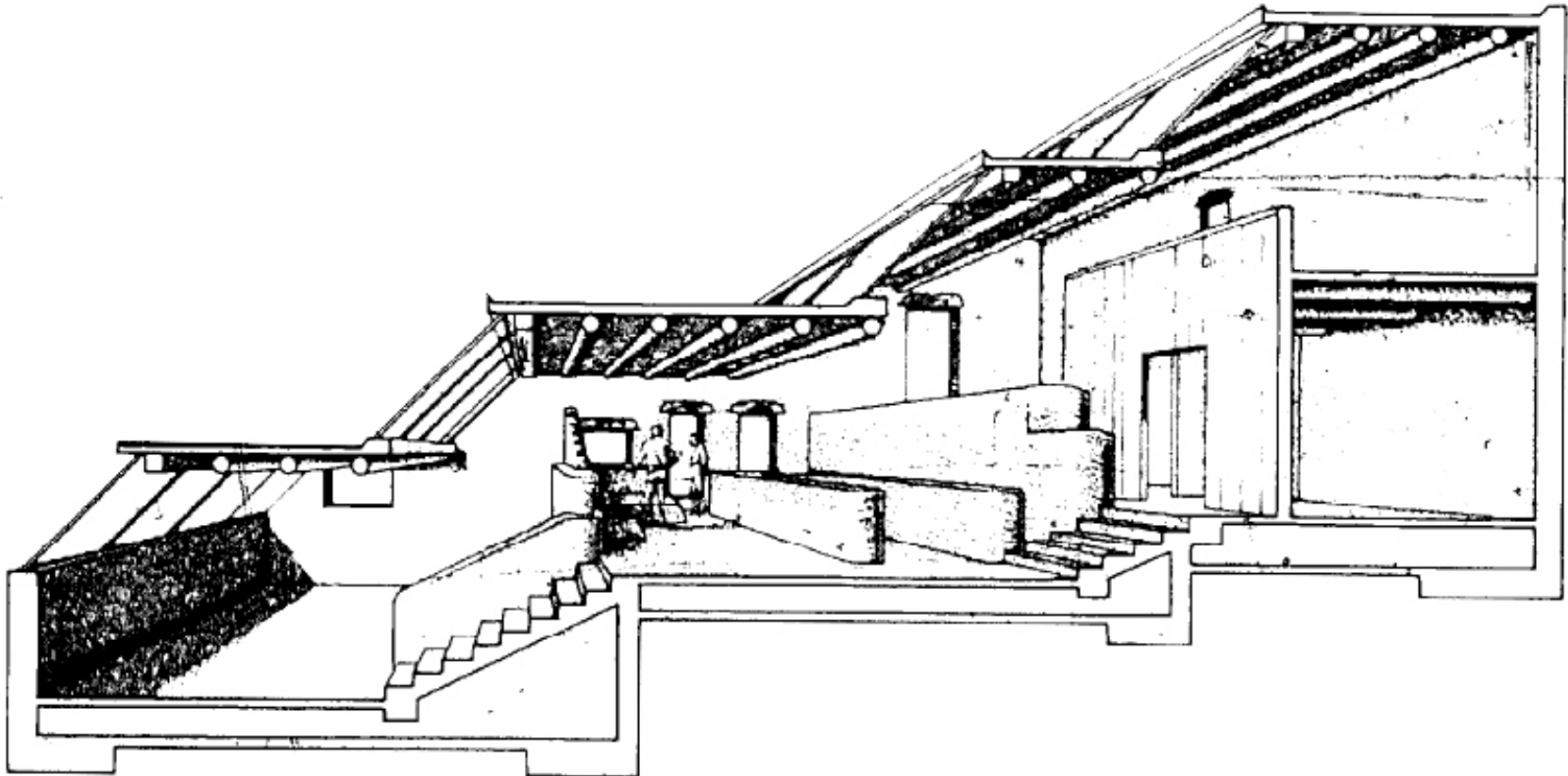
Dernière rénovation, We have 1028 days left, 2022



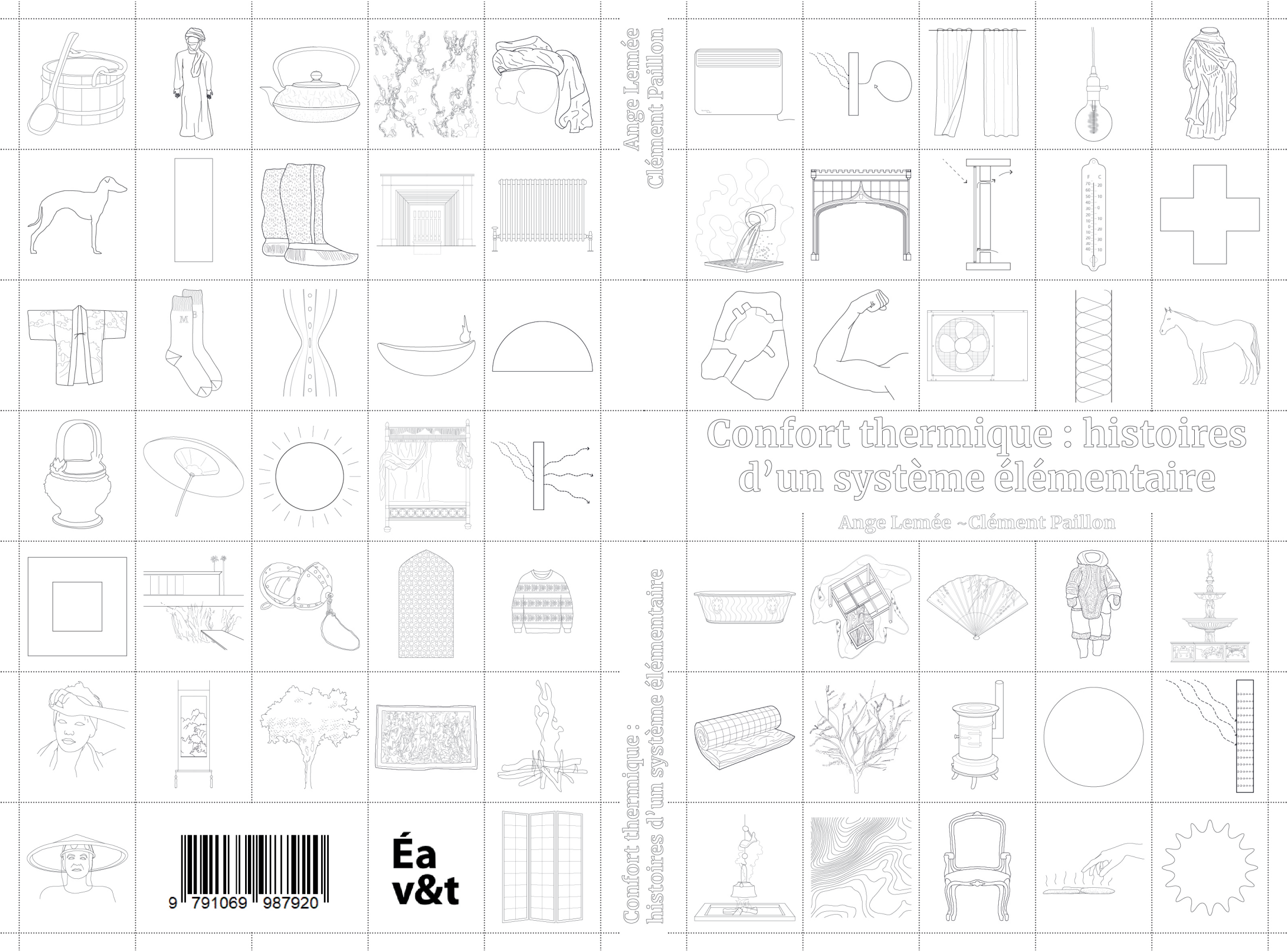
Sorry No Gas, 1973



E. Raymond, *Dover House*, couverture de *Popular Science Monthly*, mars 1949



D. Wright, *Karen Terry's House*, 1976



Confort thermique : histoires d'un système élémentaire, Ange Lemée – Clément Paillon, 2021

Manifeste du groupe RU[I]N

Bruxelles, quelques décennies après l'ère de l'abondance.

L'énergie est devenue un luxe. Se chauffer, un privilège réservé à ceux qui en ont les moyens. Les autres, eux, doivent apprendre à survivre autrement. Parmi eux, RUI[I]N.

Ils marchent. Toujours en mouvement, ils ne s'arrêtent que lorsqu'ils ont trouvé une chaleur à capter, une faille dans la ville où l'inertie thermique ou les flux résiduels d'un passé énergivore leur offrent un abri temporaire. Ils ont appris à lire les courants d'air, à sentir sous leurs pieds la chaleur diffuse des entrailles du métro, à repérer les parois baignées de soleil où la pierre accumule encore la chaleur du jour. Leurs refuges sont des interstices, des reliques du monde d'avant : un hall délaissé, un mur tourné vers le sud, une bouche d'aération exhalant une chaleur presque oubliée.

Autour d'eux, Bruxelles survit. La ville est encore là, sillonnée par ceux qui ont su s'adapter, mais entre ses artères principales s'étend un autre territoire : la 20^e commune, Saint-Vide, vaste ossuaire de béton et de verre que les spéculateurs ont déserté. Là, entre les carcasses d'immeubles abandonnés, dans les veines souterraines de la ville, RUI[I]N trace sa propre cartographie thermique. Un autre Bruxelles, invisible aux sédentaires, où chaque paroi, chaque sol, chaque souffle d'air est une potentielle ressource.

Ils expérimentent. Ils assemblent, transforment, testent. Leur savoir n'est ni figé ni académique, il s'écrit dans l'urgence du présent. Ils apprennent des vents, des matériaux, des flux. Ils construisent des enveloppes éphémères, détournent les restes d'une technologie obsolète, récupèrent, bricolent, inventent. Car dans un monde où l'énergie ne s'offre plus, il faut la mériter, la débusquer, la capter, la créer.

RUI[I]N n'est pas une communauté figée, c'est une manière d'habiter. Une adaptation, une mutation. Un nouveau rapport au corps, au mouvement, à l'espace. Une façon de survivre dans un monde où la chaleur se gagne, et ne se consomme plus.



M. Rakowitze, *ParaSITE*, 1970



A. Eubelen, *confession*, 2022



Archizoom, *No-Stop City*, 1969



S. Chermayeff, *coffee table*, 2014.



H. Hollein, *mobile office*, 1969



B. Rudofsky, *Architecture without architects*, p.139, 1977



G. Pettena, *wearable chair*, 1971



E. Cogné, *Lit à baldaquin*, 2020



V. Panton, *flying chairs*, 1964



E. Cogné, *Entracte*, 2019



Studio Louise Morin, *Tapis clair*, 2022



Olafur Eliasson, *The Weather Project*, 2003



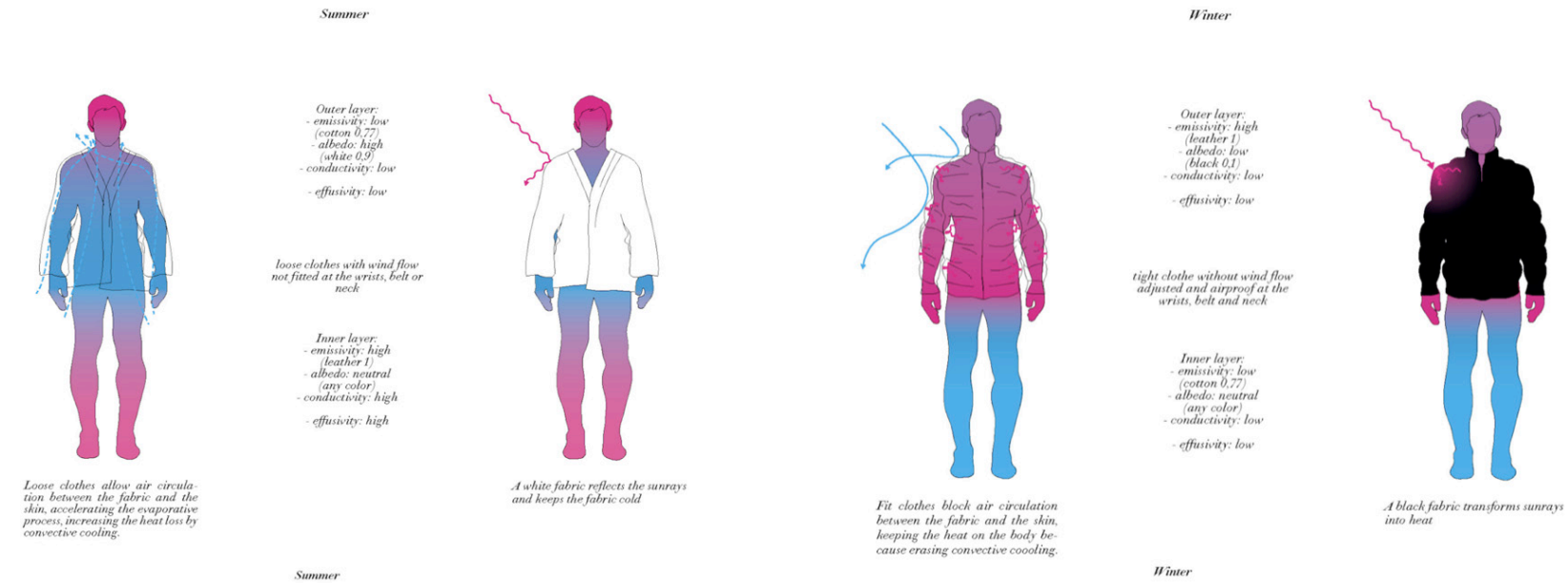
Pierre Sernet, *To58-Malcolm*, 2004



Gio Ponti, Nanda Vigo, *Scarabeo sotto una foglia*, 1964



Archizoom, *clothes*, 1966-1974





Viollet-le-Duc, *Mise en oeuvre du chaperon*

Programme

Dans le cadre de la SIP, le workshop RU[I]N propose aux étudiants de l'ULB Lacambre Horta une exploration inédite de la ville sous l'angle du nomadisme et des affordances thermiques urbaines. Pendant une semaine, les participants questionneront les modes d'habiter en métropole à travers l'expérimentation, la cartographie et la création d'un manifeste vivant.

Lundi : Introduction et exploration

Présentation du manifeste du groupe RU[I]N et du programme de la semaine.
 Découverte de Saint Vide Leegbeek et de ses lieux-clés (Carte interactive).
 Expérimentation de la méthode Stalker : déambulations urbaines avec caméra thermique pour analyser la ville sous l'angle de ses variations thermiques.
 Impression et affichage des thermogrammes recueillis pour nourrir l'Observatoire Nomade.
 Discussions et actualisation du manifeste du groupe RU[I]N selon les observations et apports des étudiants.

Mardi : Vers un habitat nomade

Matin :
 Réflexion sur l'habitat du groupe RU[I]N dans la métropole :
 Quels espaces permettent de mettre le corps en sûreté ?
 Comment évolue cet habitat au fil des heures et des saisons ?
 Le concept de «The city as a house, the house as a city» : repenser la ville comme un espace domestique en mouvement.
 Discussion sur la mobilité du matériel : certains éléments doivent-ils rester fixes ou être transportés ?

Après-midi :
 Formation de groupes et sélection d'un lieu et d'une temporalité pour concevoir une manière d'habiter la ville.
 Développement de solutions collaboratives favorisant un usage collectif des espaces identifiés.
 Écriture des textes prolongeant le manifeste de manière opérante, décrivant la manière dont chaque groupe se sera saisi des opportunités offertes par les situations choisies. La temporalité décrite dans ces textes est laissée libre aux étudiants : le texte peut décrire quelques minutes, une journée, une saison ou plus encore...

Mercredi : Design et mise en situation

Conception d'éléments architecturaux légers et frugaux permettant de transformer chaque espace en un lieu tempéré et adapté.

Exploration du modèle Archizoom pour concevoir des structures éphémères comme des gazebos.

Collage in situ : insertion du groupe RU[I]N dans des contextes urbains (exemple : transformation d'un parking en solarium de mi-saison ou installation d'un campement estival sur une toiture verte).

Jeudi : Cartographie du Bruxelles nomade

Cartographie du parcours du groupe RU[I]N :

Lieux de halte et de transition.

Points d'eau, espaces verts, parois fraîches en été, recoins abrités en hiver.

Itinéraires optimaux pour une déambulation saisonnière.

Production d'une carte mentale de Bruxelles selon la logique nomade du groupe RU[I]N.

Vendredi : Finalisation et exposition

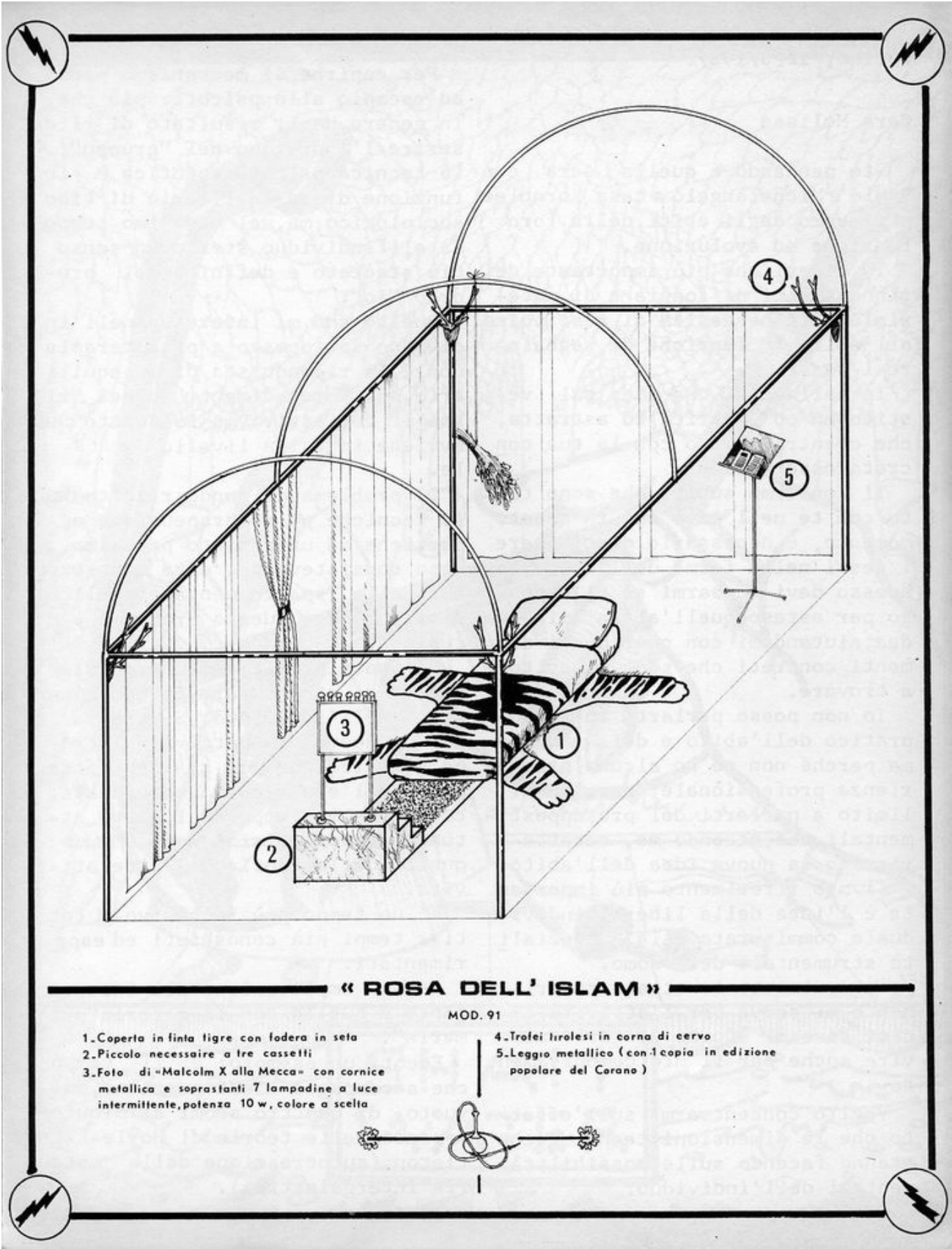
Finalisation et impression de la cartographie.

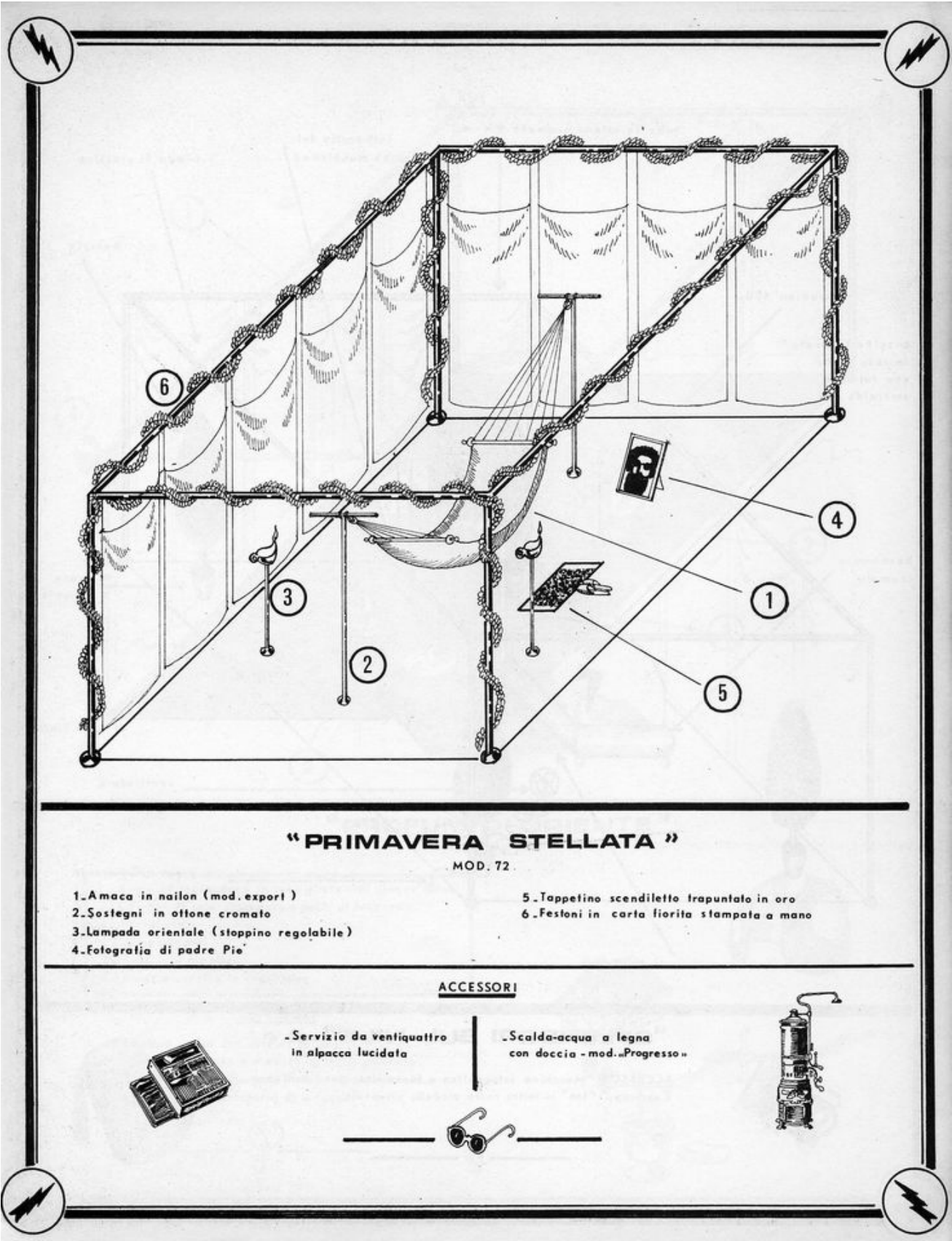
Mise en scène des recherches et réalisations.

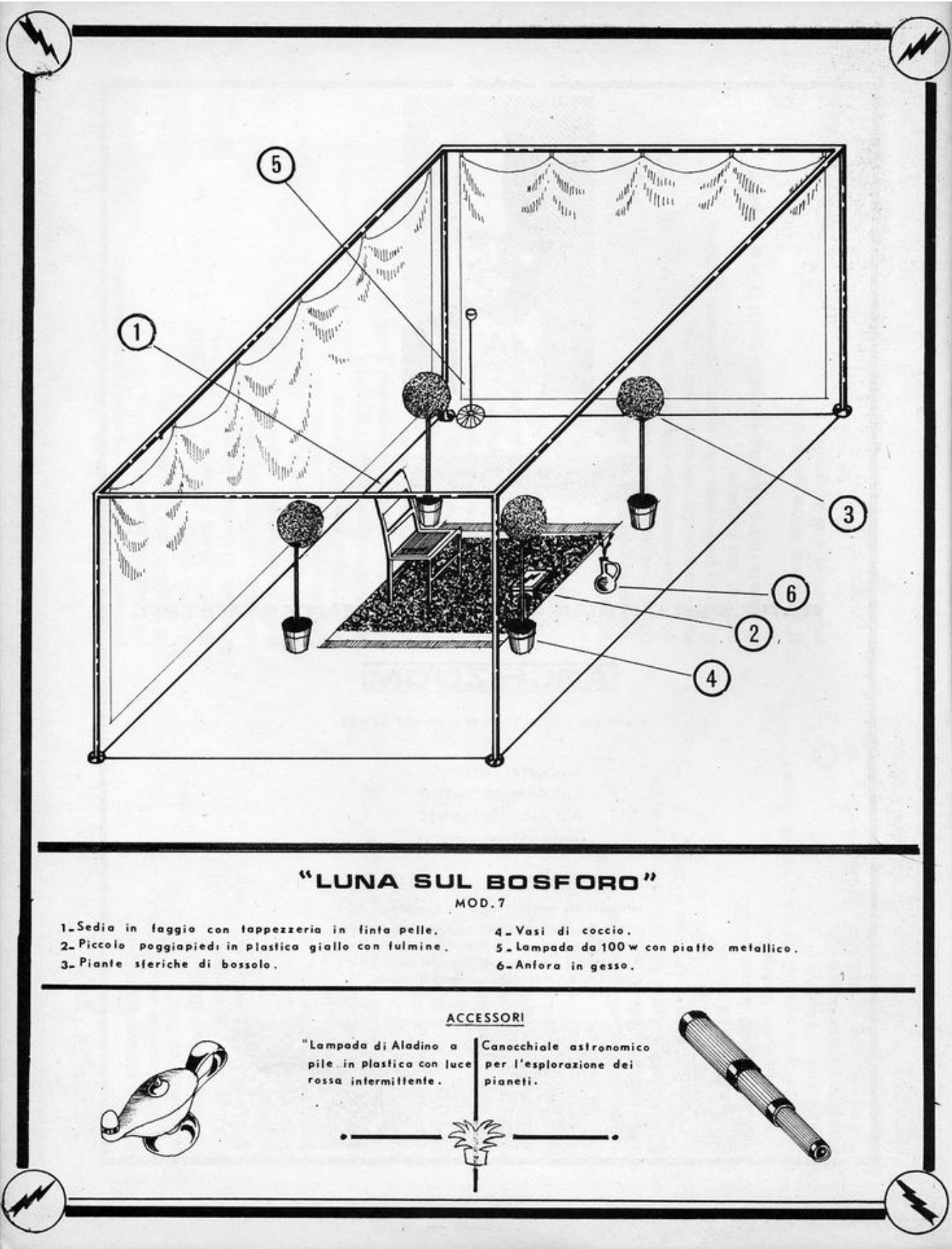
Exposition présentant la vision d'un Bruxelles revisité à travers le prisme du nomadisme climatique et poétique.

Ce workshop invite les étudiants à interroger leur rapport à l'habitat urbain, à explorer les potentiels d'adaptation climatique des espaces et à développer des stratégies architecturales innovantes. RU[I]N propose ainsi une réinterprétation de la ville comme un territoire vivant, adaptable et en perpétuel mouvement.

Dessins des systèmes élémentaires







Archizoom, Gazebo

Collages des systèmes élémentaires *in situ*







Dessins de la carte mentale climatique de Bruxelles



Bureau Bas Smets, *Bruxelles Canal*



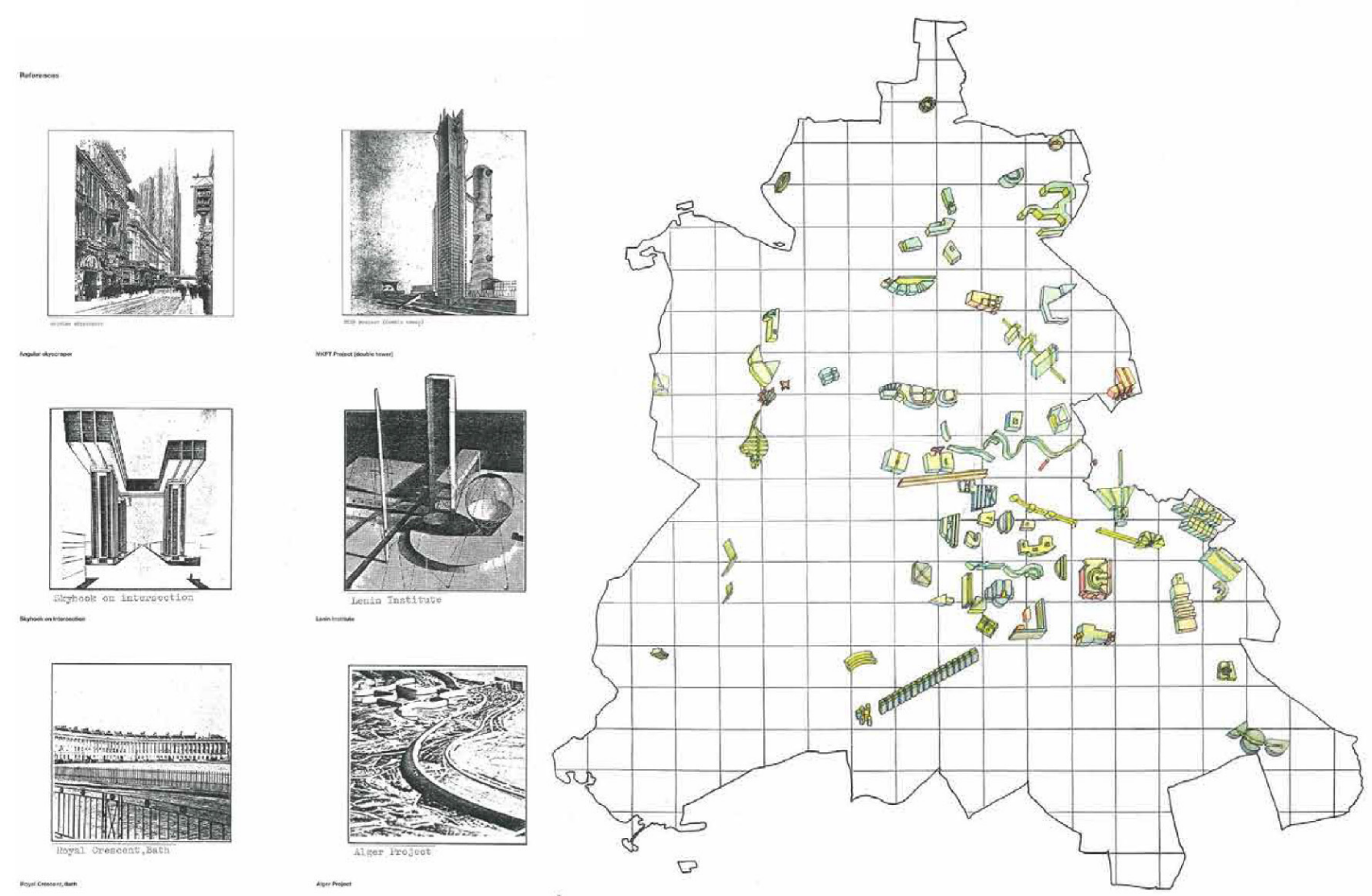
Bureau Bas Smets, *Parc du Tour & Taxi*



Bureau Bas Smets, *Brazzaligne*



Carte augmentée - (Carte mentale) - Portulan, 1541



OM Ungers - Berlin, a green archipelago, 1977

Quelques pistes de lecture

Georges et Jeanne-Marie Alexandroff, Architectures et Climats
Archizoom, Nearest Habitat System
Reyner Banham, L'architecture de l'environnement bien tempéré
Roland Barthes, Mythologies
Bruther et Laurent Stalder, Hyperconfort
Italo Calvino, Les villes invisibles
San Chermayeff, Creatures
Roberto Gargiani, Inside No-Stop City
Lisa Heschong, Architecture et volupté thermique
Olivier Jandot, Les délices du feu
Sébastien Marot, Heartbreaking
Denis Meadows, Les limites de la croissance
Victor Papanek, Design pour un monde réel
Philippe Rahm, Ecrits climatiques
Philippe Rahm, Histoire naturelle de l'architecture
Philippe Rahm, Météorologie des sentiments
Susan Snodgrass, Dans la matrice: le design radical de Ken Isaacs